

CLIENTE: OBRAS MARISMA  
 No. de cliente: 14135-2891



PROYECTO:  
**AV DEL TALLER**

**RAMPAS TIPO:**

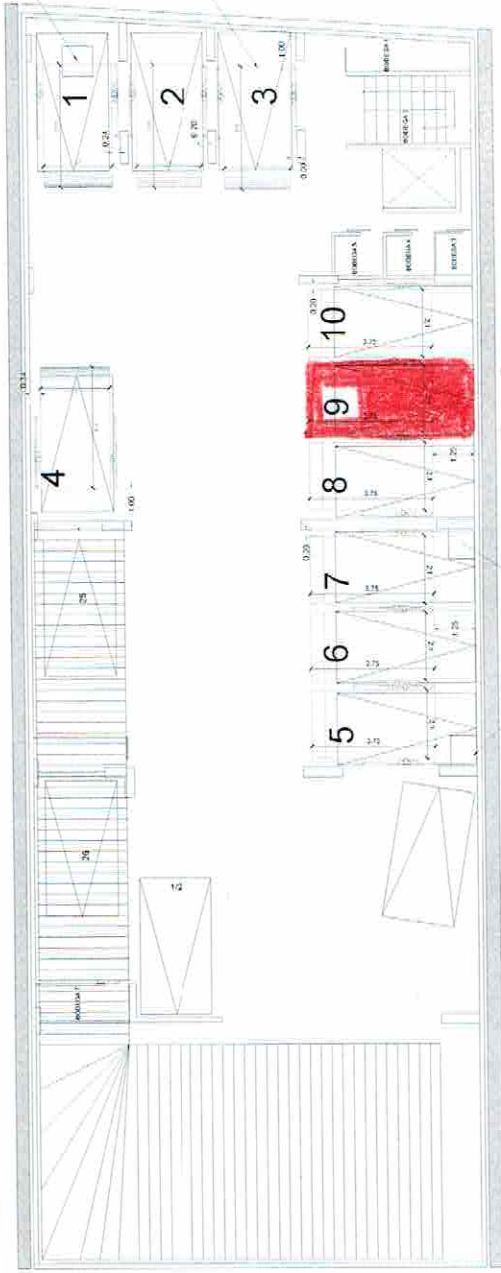
- Rampas Mod. Tr.- Evolución de 2.10 x 3.75 mts. Bases (1 y 4)
- Rampas Mod. Tr.- Evolución de 2.00 x 3.70 mts. Bases (2, 3 y 12)
- Rampas mod. Tr.- Evolución sencilla con torreta
- 2 tipos de rampas Mod. Tr.- Evolución emparradas de 2.10 x 2.10 y 2.10 x 3.75 mts. (5 y 6, 7 y 10)
- Equipos de 2 to = 110 mts.
- Distancia de resguardo según normativa
- Añosa de livarite
- Equipos No. 1-10 = 1.85 mts.
- Equipos No. 11 y 12 = 2.10 mts.
- Cajas empujadas para equipos No. 1, 7, 10, 11

REGISTRO DE 0.93 X 0.93 MTS

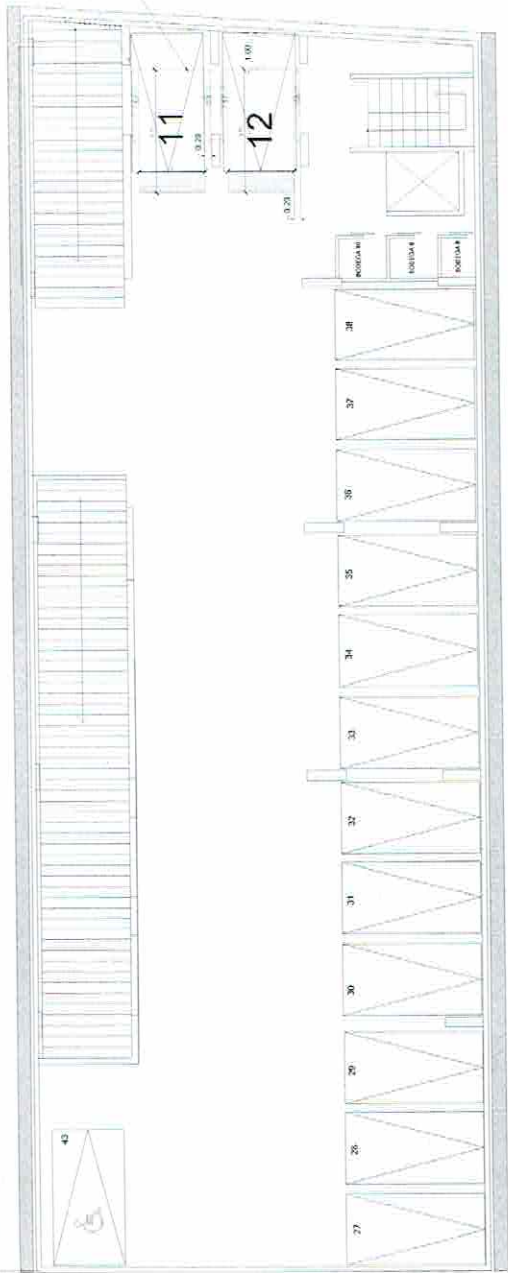
INSTALAR LOS EQUIPOS No. 1, 2 Y 3 AL MISMO PAÑO

DEPOSITO DE AGENTE SOLLADO EN MURO

INSTALAR LOS EQUIPOS No. 11 Y 12 AL MISMO PAÑO  
 EQUIPO NO. 11 SERA RAMPA MOD. TR SENCILLA PERO CON TORRETA



**Sotano No. 2**



**Sotano No. 1**



*Alejandro Pineda S*  
 VOB 22-01-18