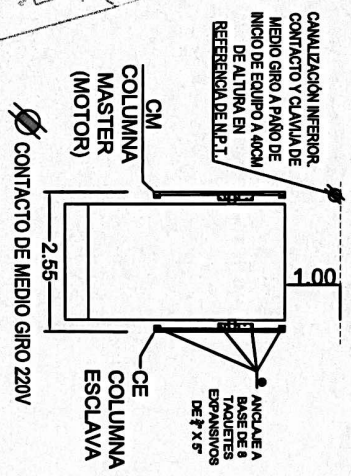


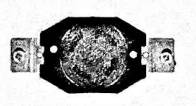
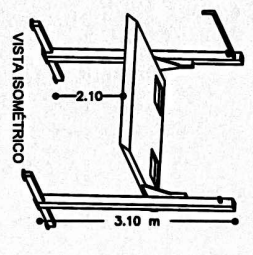
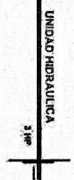
Paloma
SEP. PRAMA JIMENA VELAZQUEZ

Paloma Rivera M.

P.B. - CONDOMINIO BASURTO
ESTACIONAMIENTO - SERVICIOS - ADMÓN.



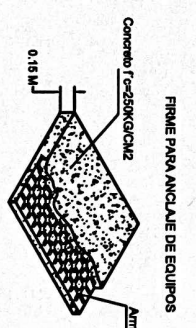
DESCRIPCIÓN DE UNIDAD HIDRAULICA	
ALIMENTACION	220VCA
NUMERO DE FASES	2
VALORES DE CONSULTA	18
VALORES DE CONSULTA	13.70V
TIPO DE ACEITE	ISO 100



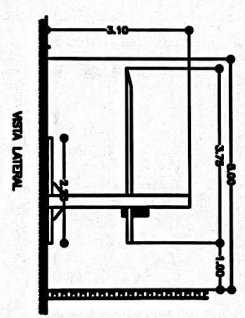
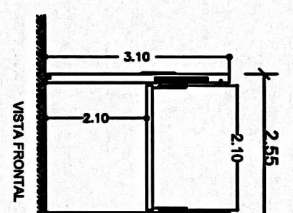
EJEMPLO DE CONTACTO Y CLAVILA EL CLIENTE SUINISTRA Y DECIDE MODELO Y MARCA ZW



VO. BO.



Firma: 15 cm de aspaer concreto armado f'c=250 kg/cm2.



CLIENTE: CONDOMINIO BASURTO
AVENIDA MEXICO 167, A.C.
PO BOX: 26682
RECORDAL: 26118

Tecnorampa
SERVICIOS EN TECNORAMPA Y SERVICIOS

PROYECTO:
BEMBRADO DE RAMPAS

CARACTERÍSTICAS
03 EQUIPOS TR EVOLUTION
LIBRES DE 2.10M X 3.75M

- Altura de Levanta 2.10m
- Canalización interior.
- Unidad hidráulica de 3HP.
- Alimentación eléctrica de 220V (2 fases, un neutro y una tierra fijas)
- Interruptor termomagnético de 2 x 30Amp libras de consumo por cada equipo, al remala en el equipo se a base de un contacto y clavija de medio giro, el cliente suministra y decide marca y modelo.
- Distancia de resqueado según sembrado.
- Color de línea.
- Columna, negro sandurizado.
- Plataforma, gris plomo.

