

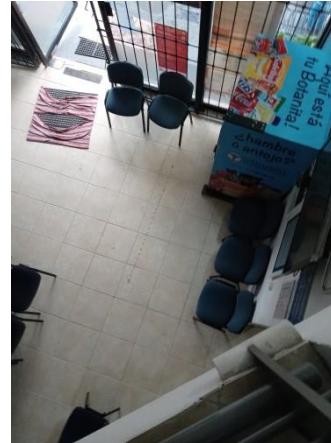
Levantamiento Elevador CABINA MEDIA 500 KG.

Av. Colegio Militar No. 38, esq. Paso de Tablas

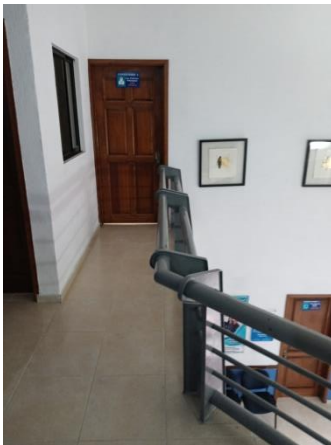
Tequisquiapan, Querétaro.



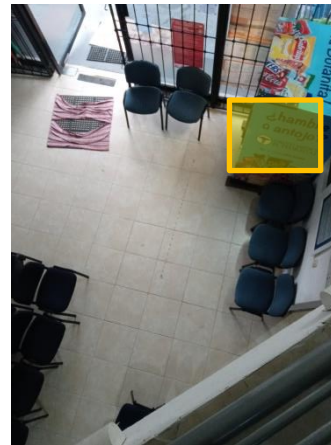
LA UBICACION DE LA CLINICA ES EL CENTRO DE TEQUISQUIAPAN, SOBRE AVENIDA COLEGIO MILITAR, EL ACCESO A LA CLINICA ES FRANCO, Y EL ELEVADOR DE CABINA MEDIA SE INSTALAR A 2 METROS DEL ACCESO.



TIENE UNA ALTURA DE LEVANTE DE 3.10 MTS Y EN LA VISITA SE INDICA QUE EL FOSO DEBERA SER DE 20 CMS DE PROFUNDO LIBRE. SE ADAPTARA UNA ESTRUCTURA METALICA PARA DAR CONTINUIDAD AL PISO DE LA PLANTA ALTA.



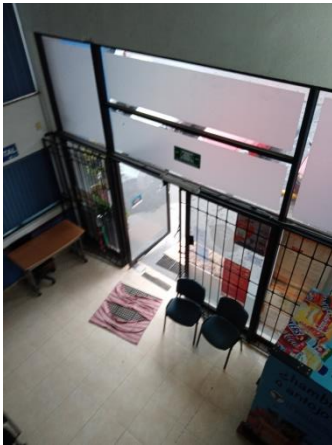
EL CLIENTE HARA MODIFICACIONES A SU BARANDAL METALICO PARA LA CORRECTA COLOCACION Y BUEN FUNCIONAMIENTO DE ELEVADOR CABINA MEDIA.



LA UBICACIÓN DEL MOTOR SERA EN LA PARTE LATERAL DEL FOSO DE INSTALACION, SE SOLICITA SALIDA A 110 VOLTS MONOFASICA PARA ALIMENTACION DE MOTOR Y UNA LINEA ALTERNA PROVISIONAL A 220 VOLTS PARA PODER REALIZAR TRABAJOS DE INSTALACION.

Levantamiento Elevador CABINA MEDIA 500 KG.

Av. Colegio Militar No. 38, esq. Paso de Tablas
Tequisquiapan, Querétaro.



EL AREA DE DESCARGA
SERA POR EL ACCESO
PRINCIPAL QUE DA A LA
CALLE, EL ACCESO TIENE
UN ANCHO DE 3.50
METROS.



EL CLIENTE TIENE QUE
COLOCAR TAPIAL PARA
NO AFECTAR SU
OPERACION, YA QUE EL
ELEVADOR IRA EN EL
ACCESO.