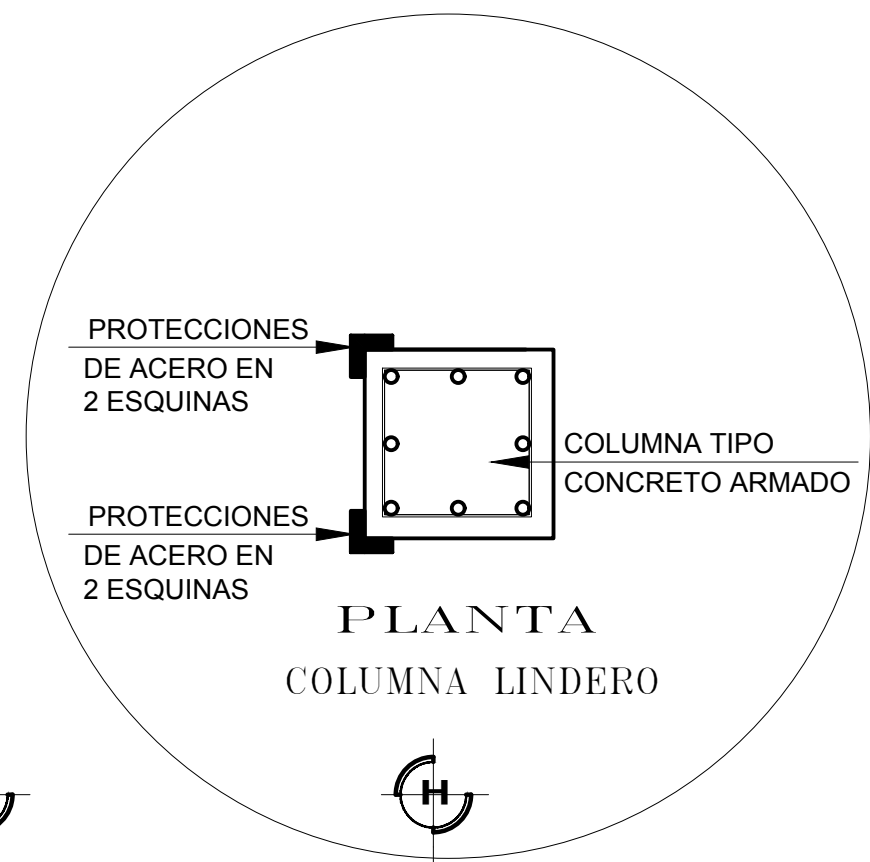
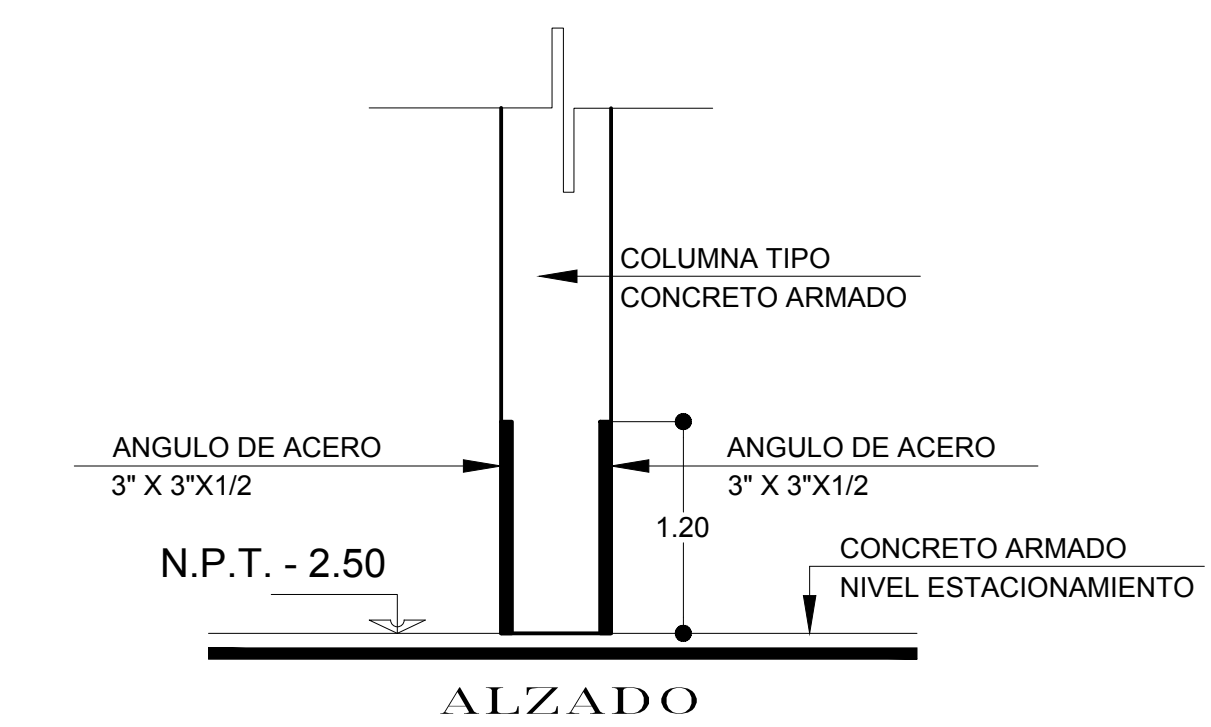


**PLANTA SEMISOTANO -1.80**  
 ACOTACIÓN : METROS ESCALA: 1:75

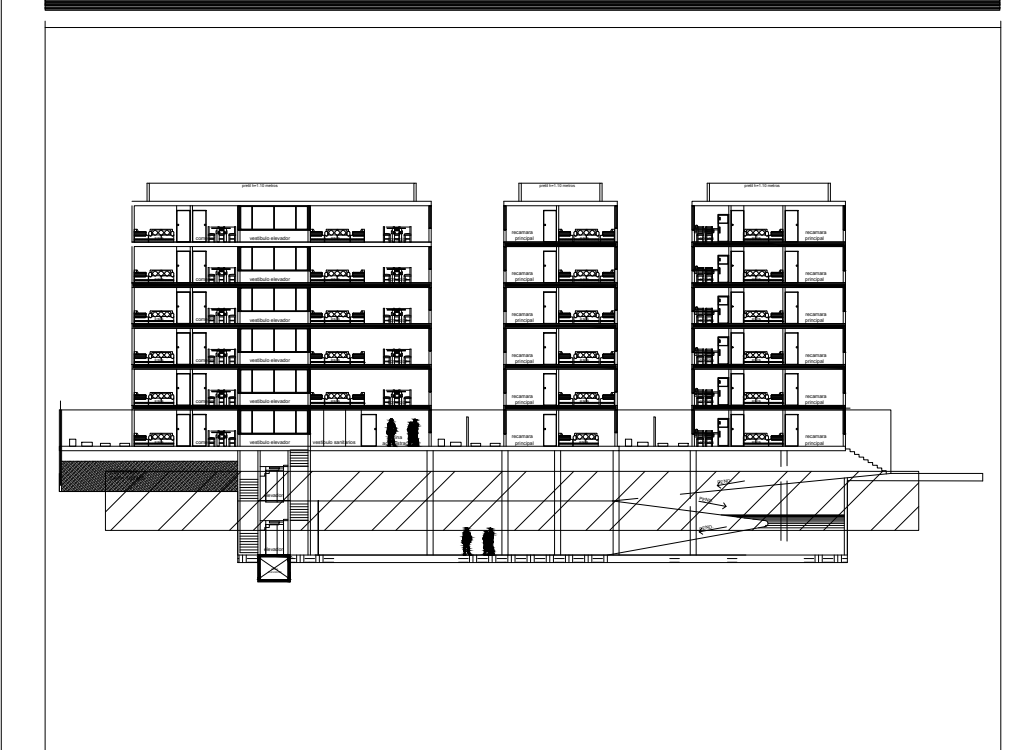


**CUADRO DE AREAS**

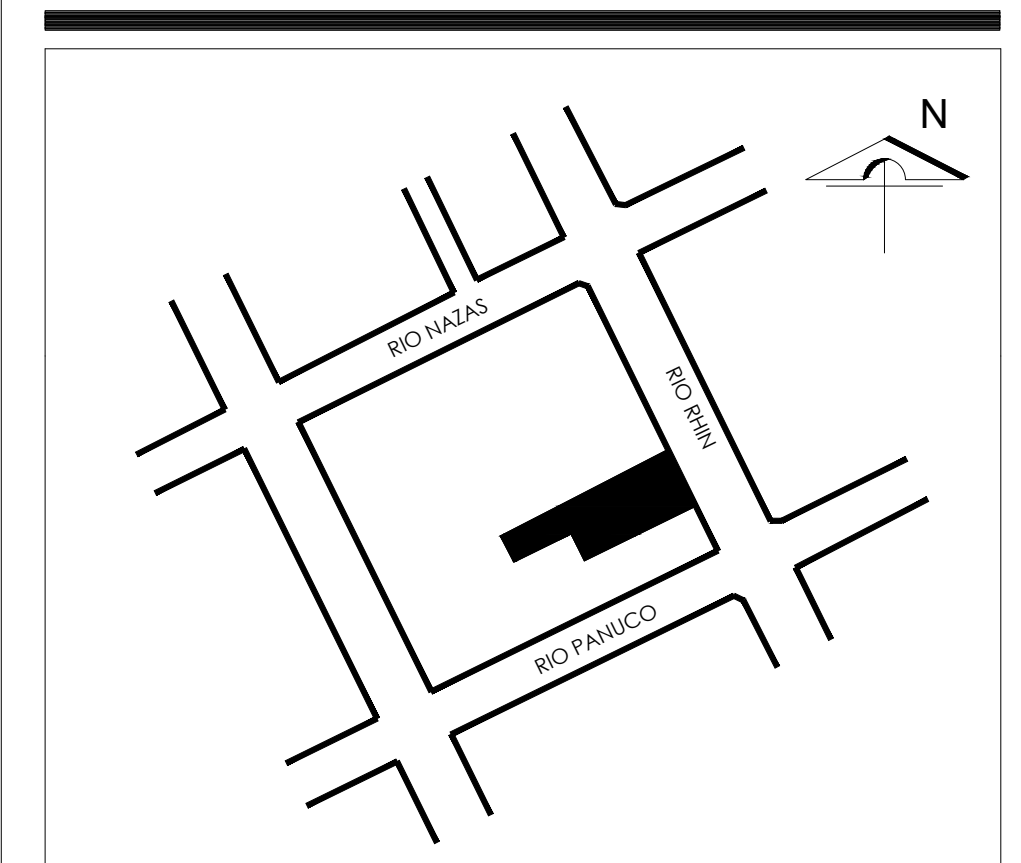
SUPERFICIE DE TERRENO	819.00 M2.
SUPERFICIE OCUPADA SOTANO	645.00 M2
SUPERFICIE OCUPADA SEMISOTANO	645.00 M2
SUPERFICIE OCUPADA EN P.B.	604.60 M2
SUPERFICIE OCUPADA EN 1er N.	562.50 M2
SUPERFICIE OCUPADA EN 2do N.	562.50 M2
SUPERFICIE OCUPADA EN 3er N.	562.50 M2
SUPERFICIE OCUPADA EN 4to N.	562.50 M2
SUPERFICIE OCUPADA EN 5to N.	562.50 M2
SUPERFICIE OCUPADA EN AZOTEA	36.55 M2.
SUPERFICIE TOTAL CONSTRUIDA	3,453.65 M2.
NUMERO DE VIVIENDAS	33
CAJONES DE ESTACIONAMIENTO	54
AREA LIBRE MINIMA PERMITIDA= 25%	204.75 M2.
AREA LIBRE EN PROYECTO= 27.62%	226.51 M2.

NOTA:  
LAS COTAS RIGEN EL DIBUJO

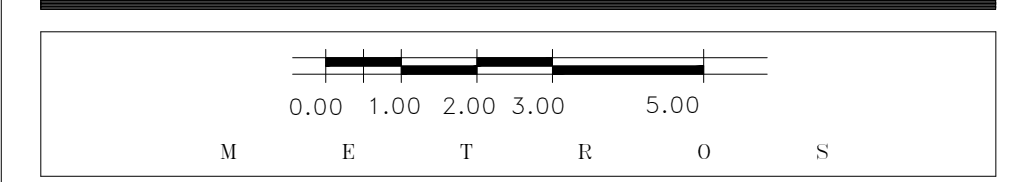
**CORTE ESQUEMATICO**



**CROQUIS DE LOCALIZACION**



ESCALA GRÁFICA 1:100



PROPIETARIO: ISLA CARUSO S.A. DE C.V.  
 REPRESENTANTE LEGAL: BENJAMIN MOISES CHEREM VELAZQUEZ  
 UBICACION: CALLE RIO RHIN No. 37  
 COL. CUAUHTEMOC, DEL. CUAUHTEMOC C.P. 06500

PLANO: **PLANTAS ARQUITECTONICAS**

<b>ARQ-02</b>	PLANTA SEMISOTANO	ACOTACION:
	NIVEL -1.80 M	METROS
		ESCALA:
		1:75

Dibajo : ARQ. J.C.P. PROYECTO: ARQ. J.C.P. Reviso : ARQ. M.C.V. Fecha :