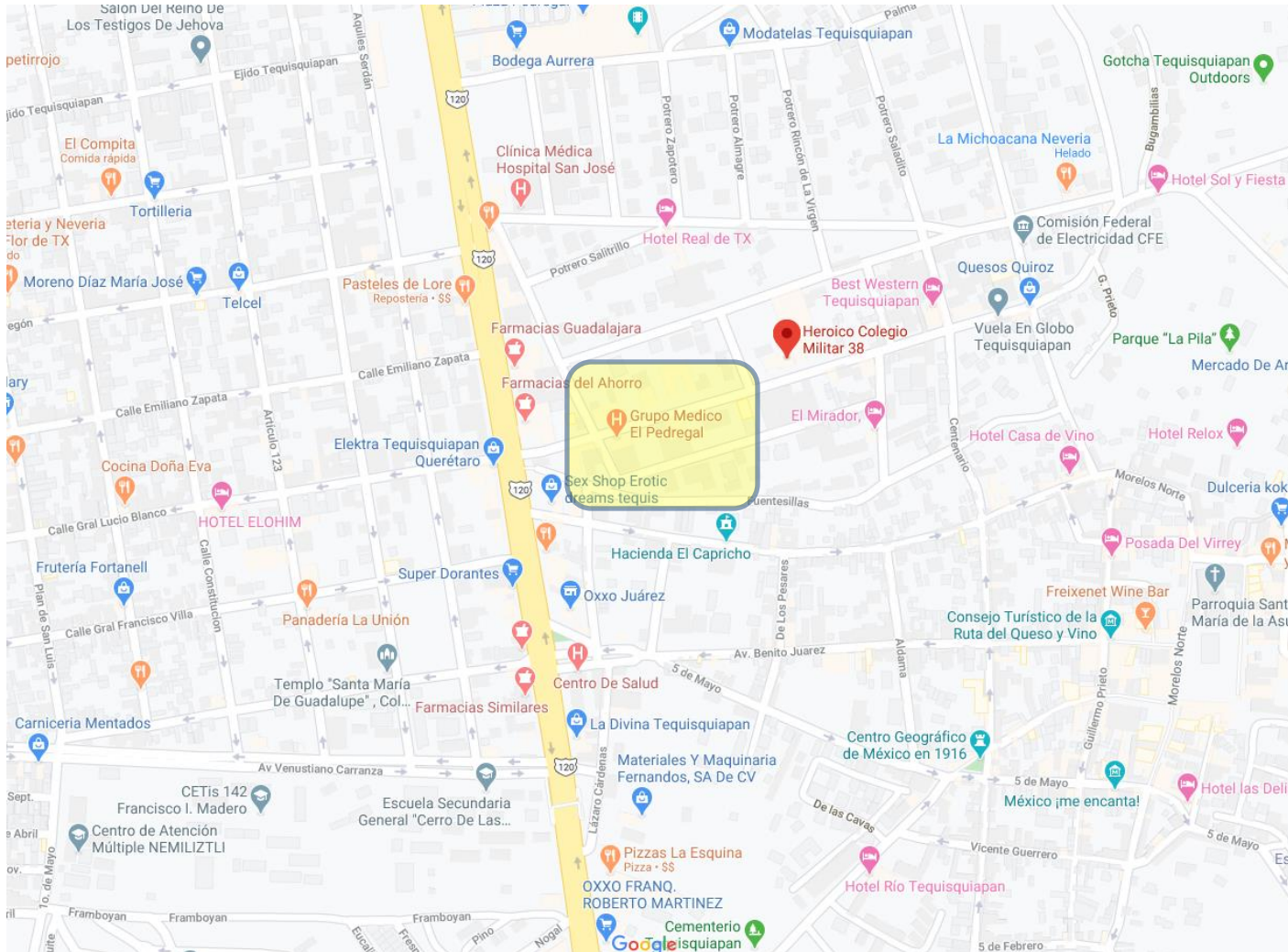


# LEVANTAMIENTO ELEVADOR CAMILLAS 1000KG. COLEGIO MILITAR NO. 38 ESQ. PASO DE TABLAS , TEQUISQUIAPAN QUERÉTARO



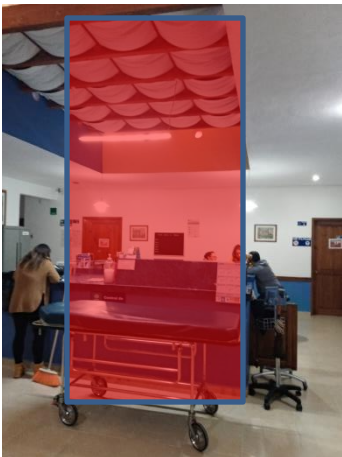
# LEVANTAMIENTO ELEVADOR CAMILLAS 1000KG. COLEGIO MILITAR NO. 38 ESQ. PASO DE TABLAS , TEQUISQUIAPAN QUERÉTARO



LA UBICACIÓN DEL EQUIPO ES EN UNA CLINICA DE ESPECIALIDADES EN EL CENTRO DE TEQUISQUIAPAN, QUERETARO.



EL EQUIPO SE INSTALARA A UN COSTADO DE LA SALA DE RECEPCION DE ENFERMERIA, TIENE UN LEVANTE DE 3.40 METROS.



LAS MEDIDAS DEL EQUIPO SERAN LAS DE LINEA 1.60 x 2.40 EXTERIOR DE CABINA, EQUIPO CAMILLAS CON PUERTAS AUTOMATICAS, LA ESTRUCTURA DEL EQUIPO ES AUTOPORTANTE.



EL EQUIPO DE ANCLARA EN LA PARTE DEL ENTREPISO Y SE FIJARA HASTA LA PARTE SUPERIOR A UNAS CIHAS IPR COLOCADAS POR EL CLIENTE.

# LEVANTAMIENTO ELEVADOR CAMILLAS 1000KG.

COLEGIO MILITAR NO. 38 ESQ. PASO DE TABLAS , TEQUISQUIAPAN QUERÉTARO



EN LA PLANTA ALTA HAY QUE CUIDAR QUE LOS NIVELES SEAN LOS DE FIN DE RECORRIDO.



LA UNIDAD HIDRAULICA SE LOCALIZARA EN LA PLANTA ALTA, A UN COSTADO DE UNA VENTANA Y AHÍ SE DEJARA EL PASO DE LAS 3 PULGASDAS PARA PASO DE MANGUERA Y SISTEMA DE CONTROL DE ELEVADOR.

