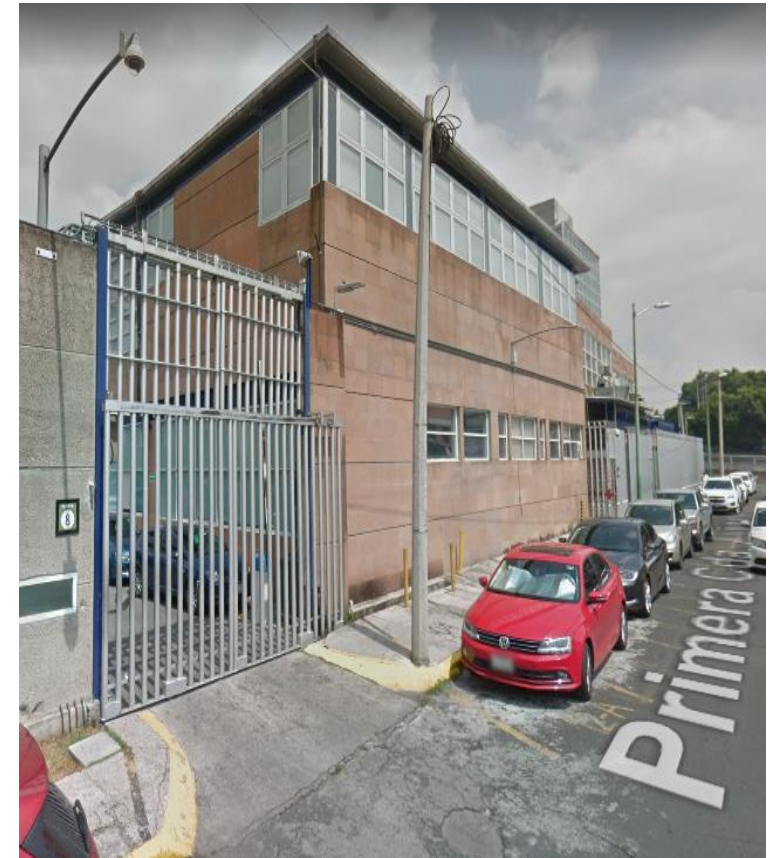
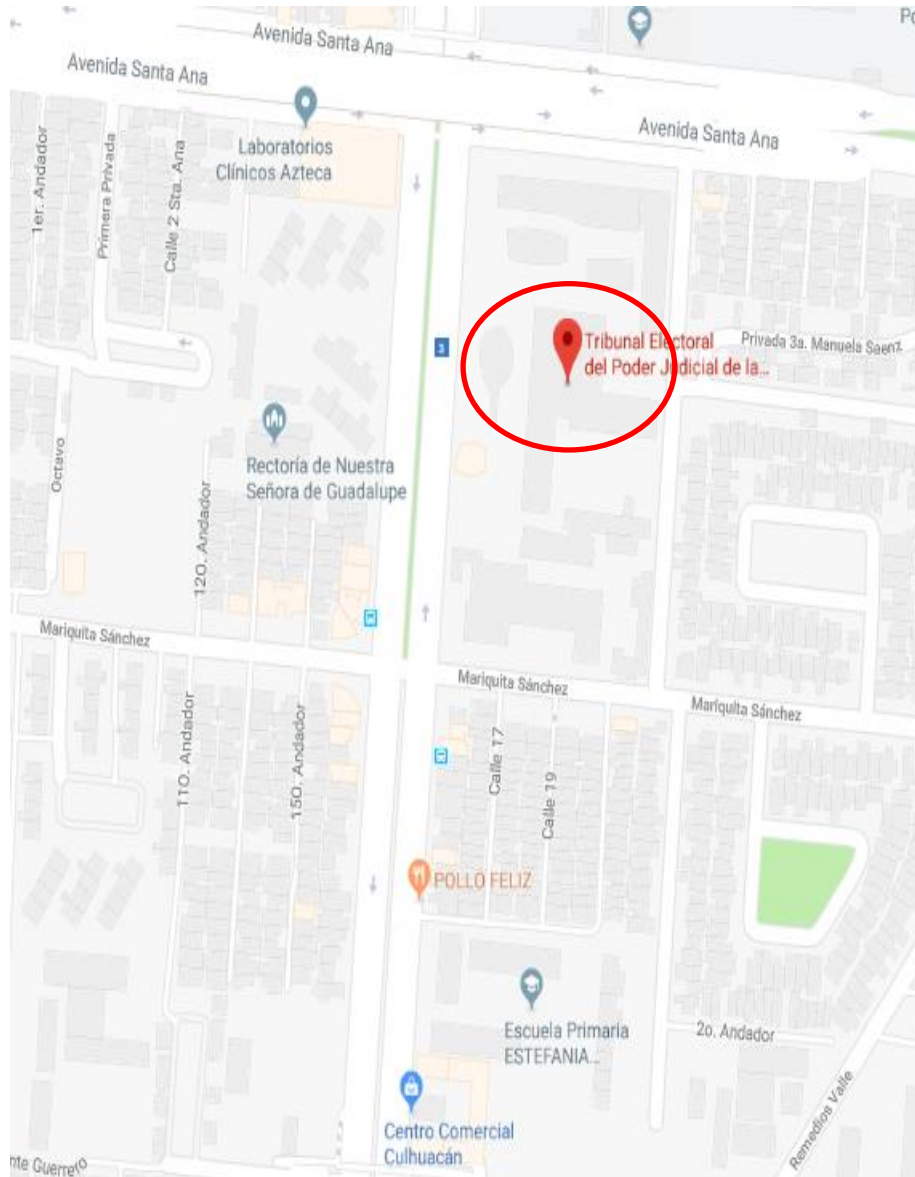
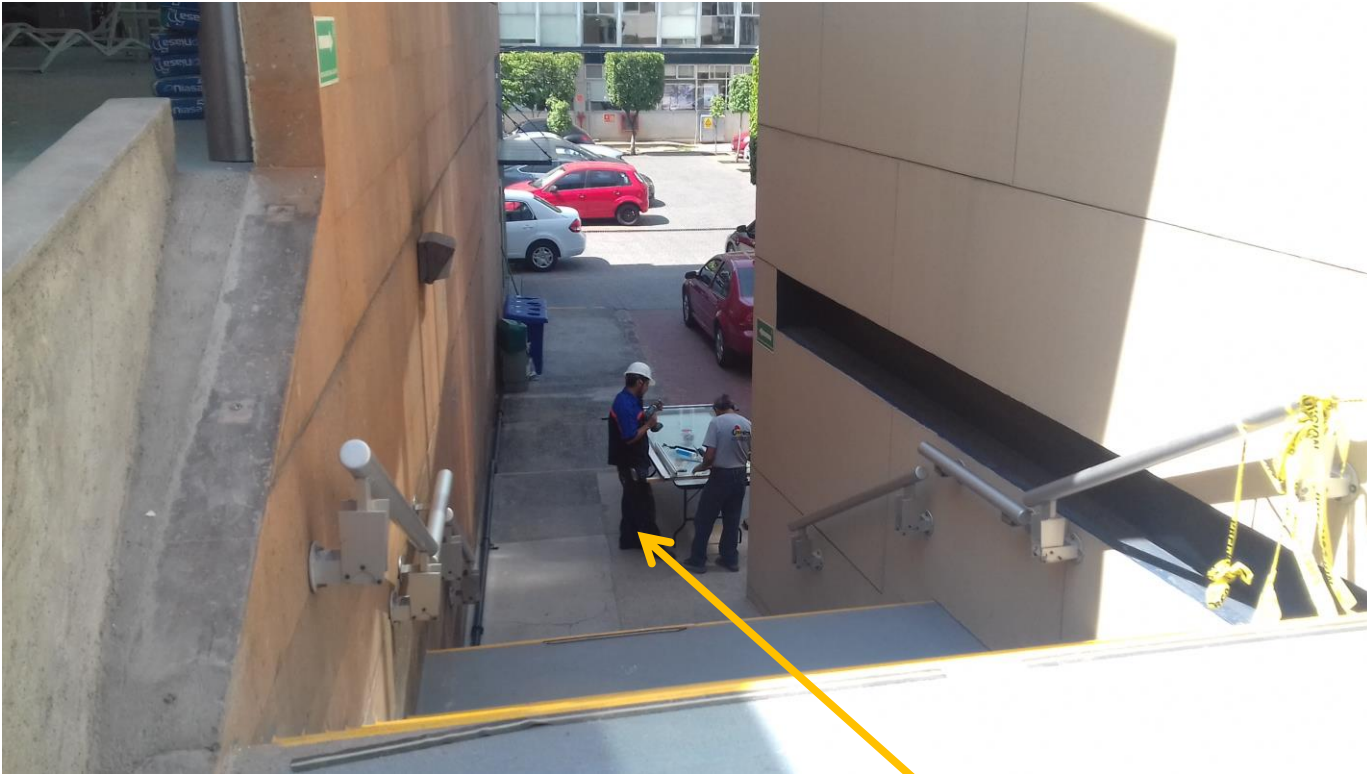


DIRECCIÓN DE INSTALACIÓN



Av. Carlota Armero Edificio 5000 Culhuacán
CTM Sección VII 04489 Coyoacán, CDMX
(Tribunal electoral)
La descarga será por Puerta 8 Calle
Primera Cerrada de Avenida Santa Ana.



Viene de acceso de Puerta 8

REPORTE FOTOGRÁFICO



PTR para anclaje de
Equipo

Foso

REPORTE FOTOGRÁFICO



Centro de Carga 110V

Registro de Botoneras

Ubicación de Control Eléctrico y
Unidad Hidráulica

Foso

Centrar en el cubo

REPORTE FOTOGRÁFICO



Centro de Carga a T220v para conectar Máquina de Soldar



Planta Alta, botonera en pedestal, asentar sobre patín del IPR, el cliente hará un corte con oxicorte para disparo de tubería

Planta Baja, botonera en pedestal, disparo con Licuatite por parte del cliente