

GRUPO RESORT S.A. DE C.V.



Nombre: **Grupo Resort S.A.**

DEC.V.

Dirección: **20 de nov. #13 Col.**

Centro San Juan del Rio Qro.

Tel.: **427 12 11 757**

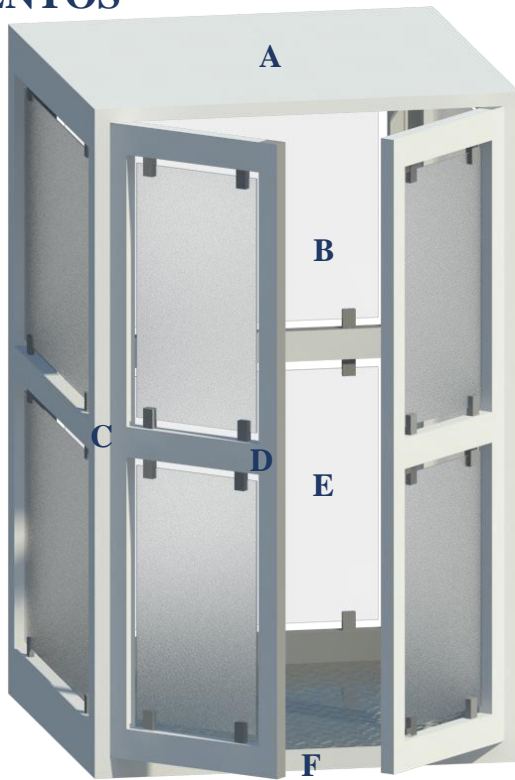
ELEMENTOS



- A.-**Muro de anclaje
- B.-**Puente
- C.-**Cabina
- D.-**3° estación
- E.-**Columnas
- F.-**2° estación
- G.-**Panel de aluminio
- H.-**Foso
- I.-**1° estación

ELEMENTOS

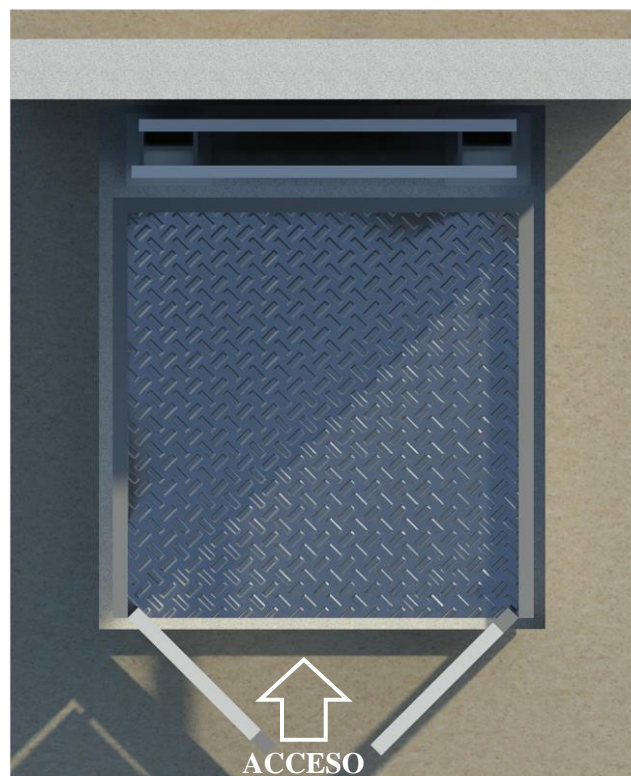
CABINA



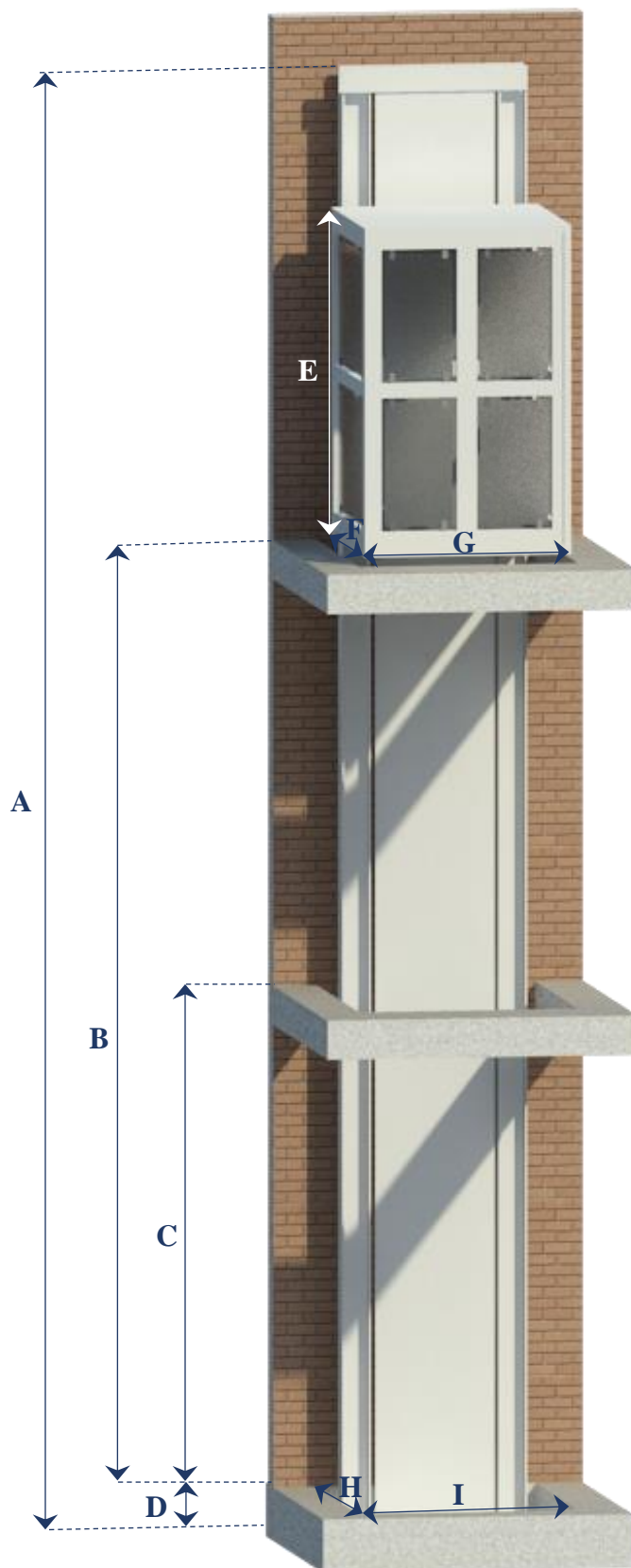
- A.-Techo
- B.-Lado hacia mecanismo
- C.-Estructura de acero
- D.-Puerta con marcos de acero y cristal templado
- E.-Cristal templado de 6mm
- F.-Estructura de refuerzo



La cabina para el proyecto será del tipo completa, con una altura int. 2.10m, sus dimensiones interiores serán de 1.00m x 1.08m, mientras a paño exterior será de 1.10m x 1.18m, contara con un acceso como lo muestra la siguiente imagen.

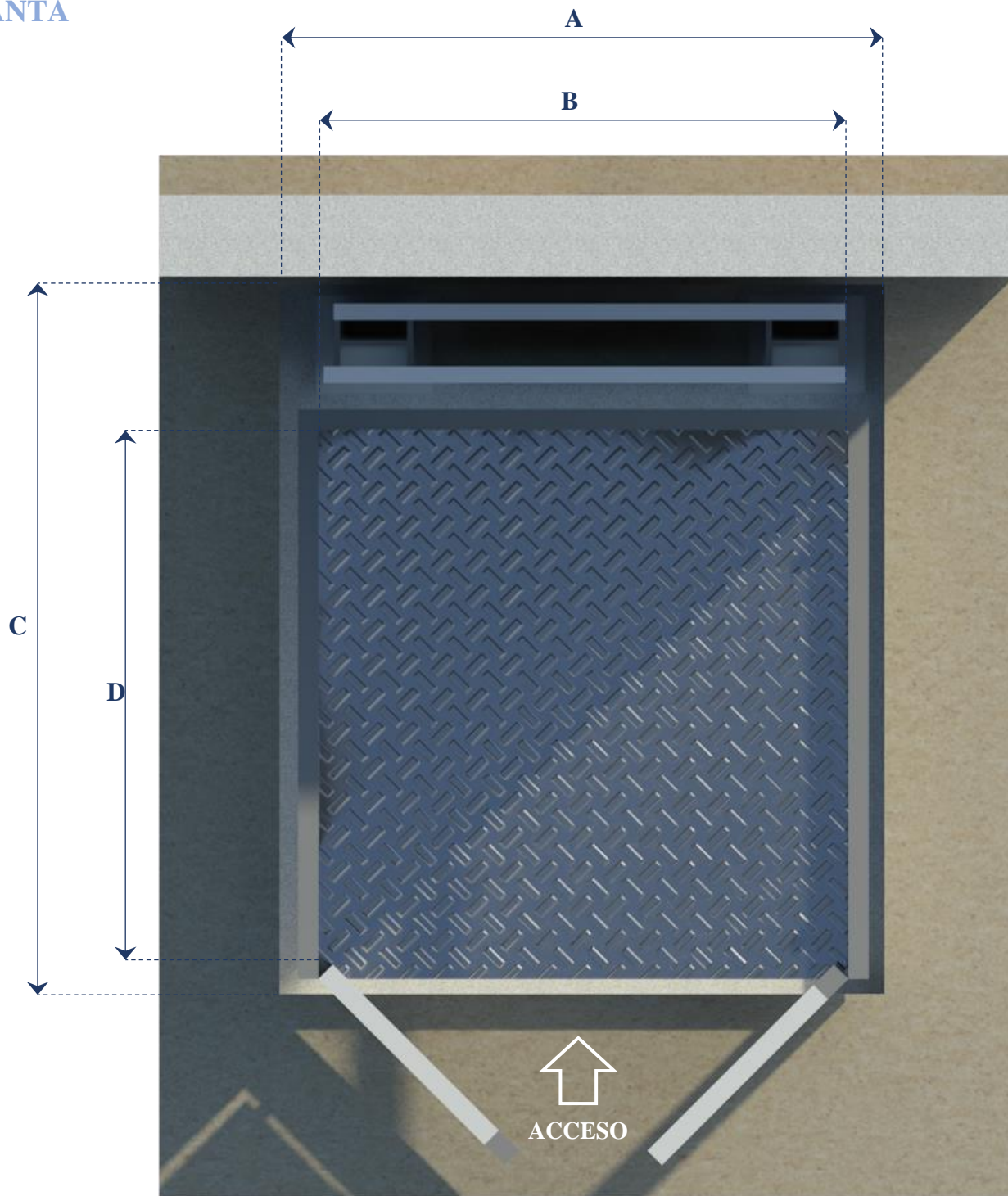


DIMENSIONES ISOMETRICO



- A.**-Altura columnas 7.68m
- B.**-Altura 3° estación 5.68m
- C.**-Altura 2° estación *según proyecto*
- D.**-Altura foso 0.18m
- E.**-Altura int. Cabina 2.10m
- F.**-Fondo int. Cabina 1.08m
- G.**-Ancho int. Cabina 1.00m
- H.**-Fondo foso 1.58m
- I.**-Ancho foso 1.24m

DIMENSIONES PLANTA



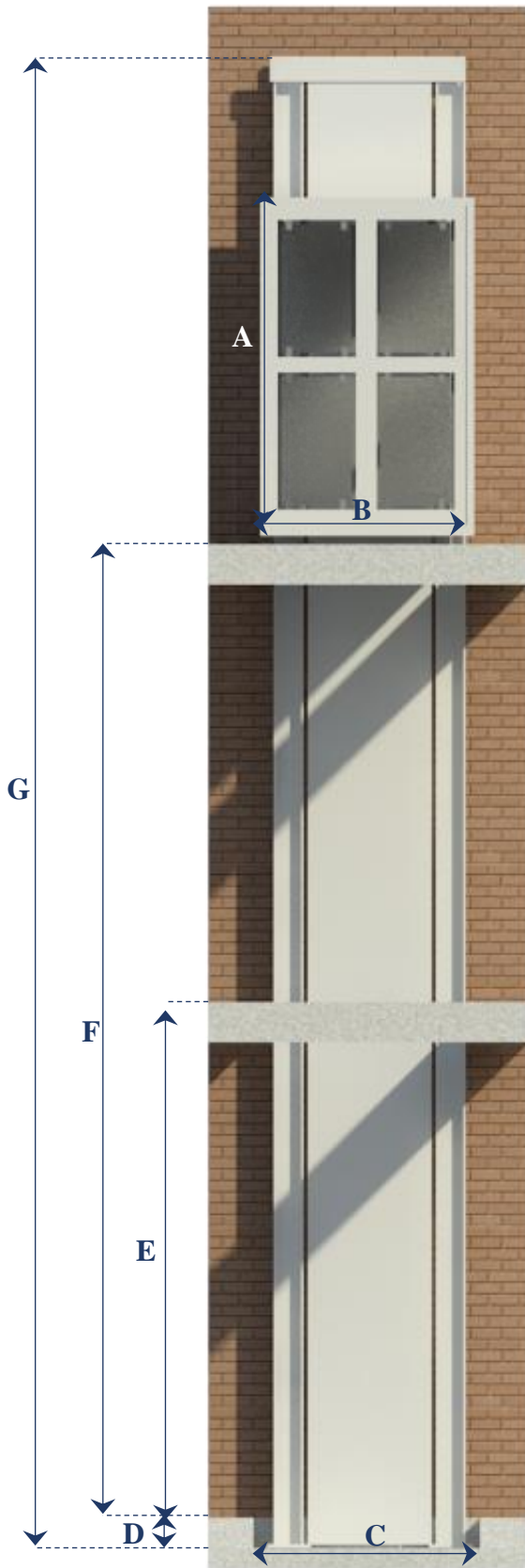
A.-Ancho foso 1.24m

B.-Ancho int. Cabina 1.00m

C.-Fondo foso 1.58m

D.-Fondo int. Cabina 1.08m

DIMENSIONES FRONTAL



A.-Altura int. Cabina 2.10m

B.-Ancho int. Cabina 1.00m

C.-Ancho foso 1.24m

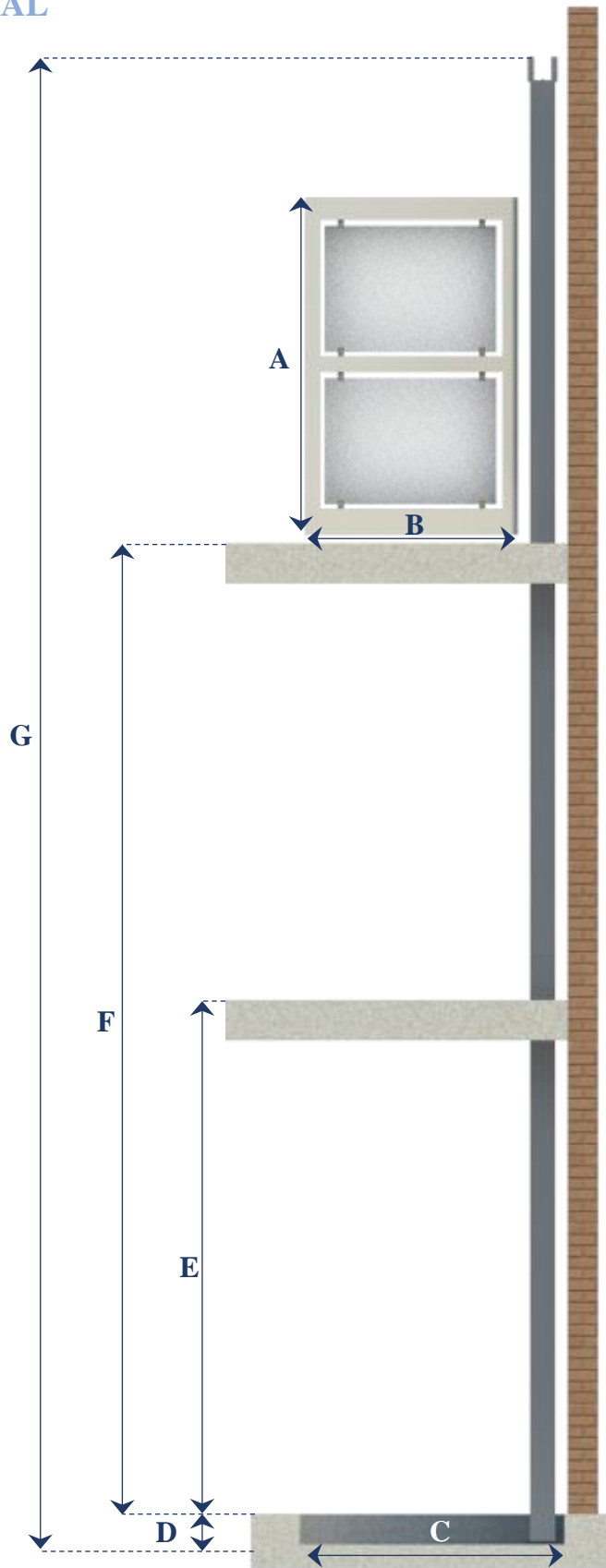
D.-Altura foso 0.18m

E.-Altura 2° estación *según proyecto*

F.-Altura 3° estación 5.68m

G.-Altura columnas 7.68m

DIMENSIONES LATERAL



A.-Altura int. Cabina 2.10m

B.-Fondo int. Cabina 1.08m

C.-Fondo foso 1.58m

D.-Altura foso 0.18m

E.-Altura 2° estación *según proyecto*

F.-Altura 3° estación 5.68m

G.-Altura columnas 7.68m

DIMENSIONES TOTALES

Dimensiones del claro para el elevador 1.58m x 1.24m x 0.18m

Dimensiones interiores cabina 1.08m x 1.00m x 2.10m

Recorrido total 5.68m

NOTA: Las dimensiones de claro de elevador deberán coincidir con las dimensiones de entrepiso, estando todo a plomo y nivelado...

UNIDAD HIDRAULICA 3 HP

Para el funcionamiento del elevador es necesaria una unidad hidráulica, la cual no está contemplada dentro del claro espacio destinado al elevador, se le da la opción al cliente que decida el lugar de la unidad siempre y cuando no rebase los 5.00m de distancia del claro o espacio destinado al equipo.

PLANTA



- A.-Unidad Hidráulica
- B.-Ducto de alimentación
- C.-Elevador

NOTA: La distancia B se cubrirá de ser posible con ductos realizados con tubería, y la salida en el foso será recomendable ubicarla del lado donde se encontraran las columnas y el resto de la estructura del elevador. En caso de que no se pueda instalar estos ductos se empleara una canalización diferente que proteja el cableado. En cualquiera de los dos casos esta será suministrada por parte de Tecnorampa, y los trabajos para su instalación lo hará el equipo de la empresa.

- A.-Unidad Hidráulica
- B.-Ducto de alimentación
- C.-Elevador



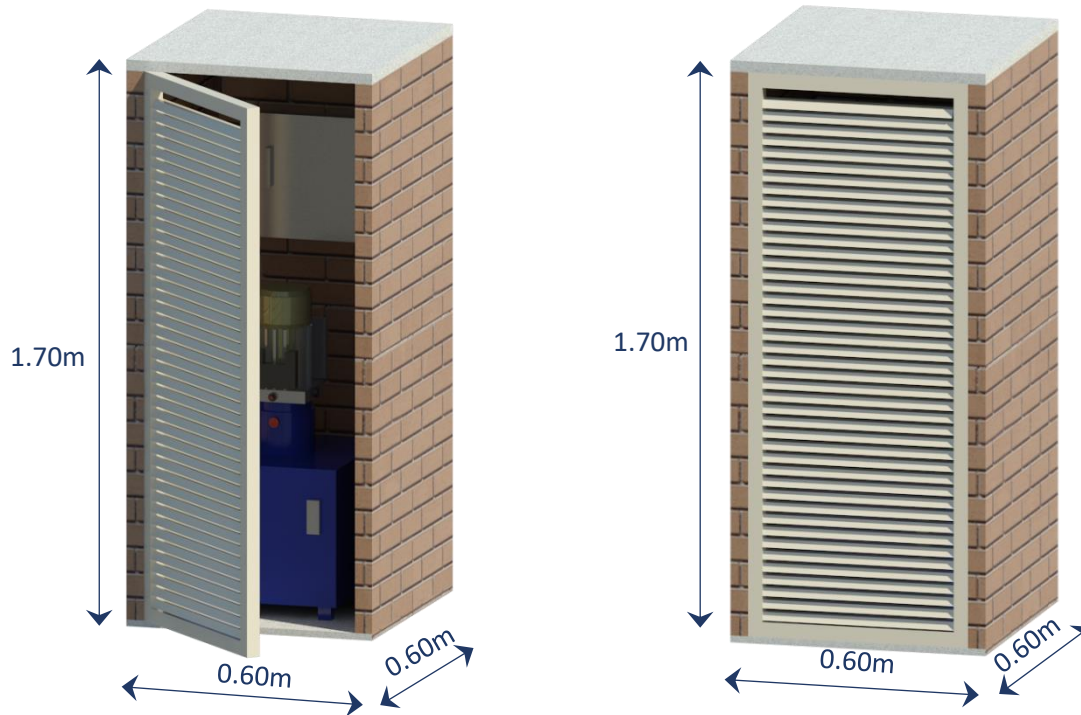
La unidad hidráulica y control eléctrico deberán ser instalados fuera del foso y ubicarse en un lugar libre de polvo, líquidos e inclemencias del clima, evitando que se contamine el aceite y se pierda la garantía del equipo.

Por seguridad no deberá ser manipulado por personal no autorizado.

Se requiere colocar un nicho para alojar la unidad hidráulica y el control eléctrico teniendo un acceso para su mantenimiento.

Al hacer caso omiso de las indicaciones ya dictadas y tenga alguna falla el equipo, Tecno Rampa no se hará responsable de estas, además de que el año de garantía no tendría cobertura para estos daños.

UNIDAD 3 HP DESCRIPCION



Medidas interiores de gabinete

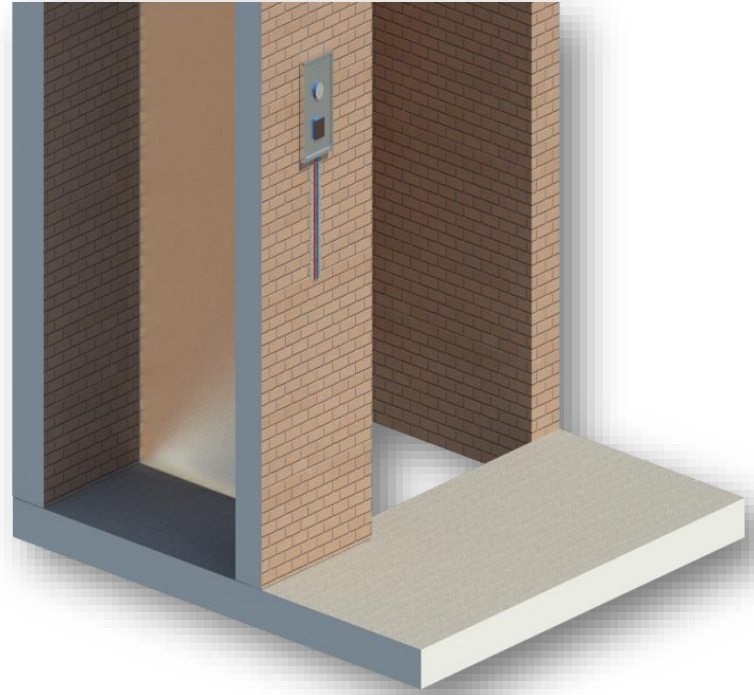
CARACTERISTICAS	
UNIDAD HP	3 HP
DIMENSIONES	0.42m x 0.42m x 0.94m
PESO (kg) DEPOSITO/TANQUE con aceite	26.8/97
ALIMENTACION ELECTRICA	220 VCA
NUMERO DE FASES	2
AMPERS DE CONSUMO	16
WATTS DE CONSUMO	2.25 KW
TIPO DE ACEITE	ISO 68

INSTALACIONES PREVIAS POR PARTE DEL CLIENTE

REQUERIMIENTOS ELÉCTRICOS

Alimentación: Bifásica con neutro y tierra física

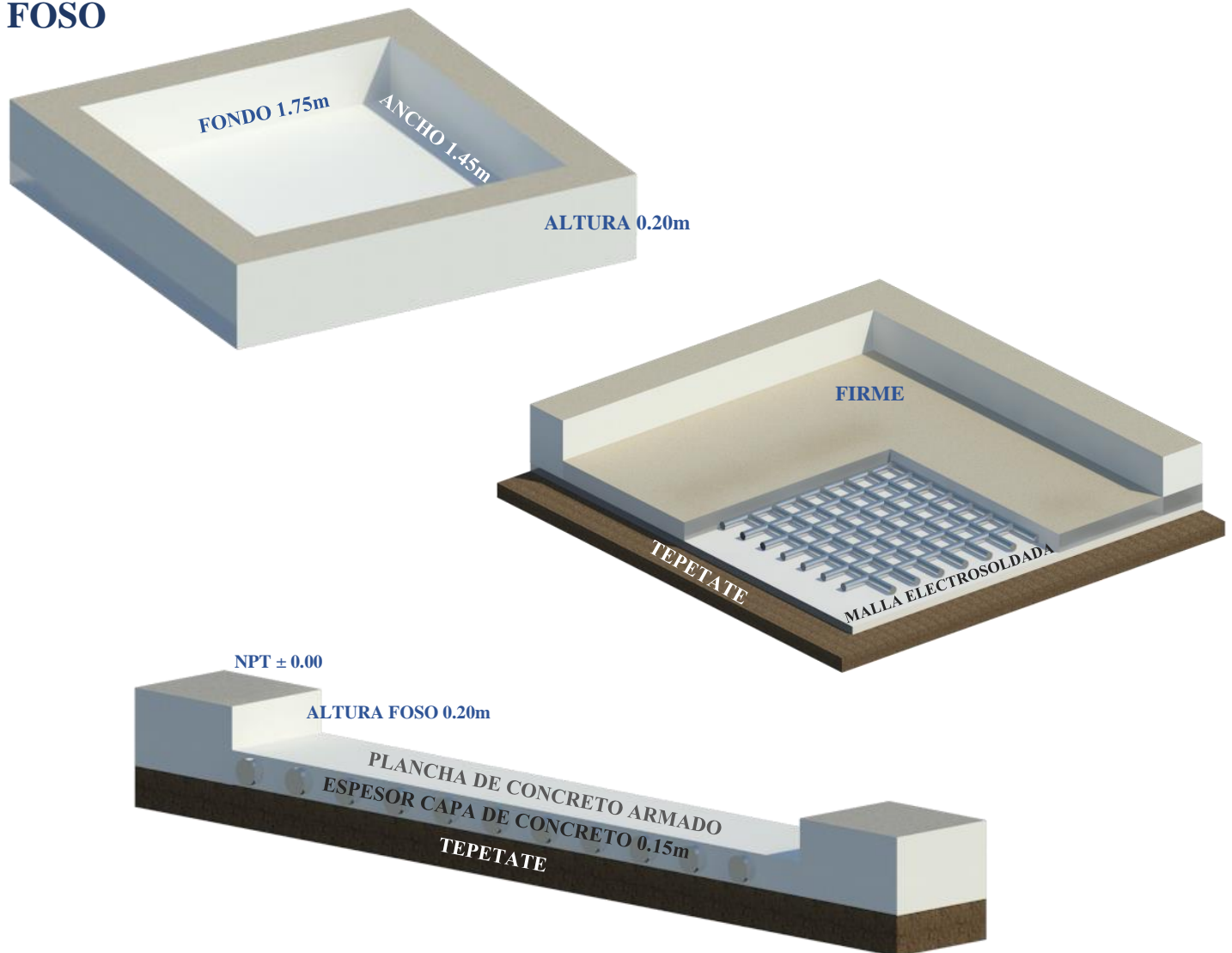
- Voltaje: 220 Vac
- Calibre del cable 8 awg para distancias de hasta 10.00m.
 - Calibre 6 awg para distancias hasta de 15.00m.
 - Para distancias mayores a 15.00m la salida del elevador deberá de tener una alimentación de 220 VAC y una capacidad de consumo de 32 A.
- Es recomendable instalar un interruptor termo magnético de 2x30 Amp. Norma C Solo para el elevador, alimentado desde la caja principal del inmueble.
- Para la alimentación del interruptor del elevador se recomienda realizar la instalación eléctrica con poliducto de 1" de diámetro, desde la caja maestra hasta las botoneras de mando y para la conexión entre las botoneras de mando existentes según el proyecto.



NOTA: Para la instalación se necesita tener energía a 220V para una máquina de soldar, a 2 fases y deberá de tener una capacidad de consumo de 60 Amp. Libres.

REQUERIMIENTOS DE OBRA POR PARTE DEL CLIENTE

FOSO



Se recomienda el uso de concreto con una resistencia mínima de $f'c=250\text{kg/cm}^2$ armado con malla electro soldada 6.6 10.10 delgada después de los primeros 10cm para el mejor anclaje del equipo, a lo largo y ancho del área de instalación

PREPARACIONES ADICIONALES SUGERIDAS

Nota: Cualquier modificación con las dimensiones tomadas el día del levantamiento para la fabricación del elevador favor de comunicarlo a TecnoRampa a la brevedad posible.

En caso de que el elevador se encuentre en exterior, o por motivo de seguridad ante posibles acumulaciones de agua, como inundaciones o fugas, se recomienda la instalación una salida de tubería de drenaje (coladera) para desalojar el agua que se pudiera almacenar en el foso, dicha tubería se conectara a la red de drenaje o áreas verdes según la decisión del cliente.



ELEMENTOS DE ANCLAJE

POR PARTE DEL CLIENTE



Para el anclaje del elevador será necesario una trabe o cadena de cerramiento reforzada, su ubicación dependerá de las estaciones de su elevador.

Se recomienda tener una trabe a la mitad de la altura de cada entrepiso, otra en el entrepiso de todas las estaciones y por ultimo una más a 2m de altura sobre la última estación.

PERIMETRALES

COMPLEMENTO SUGERIDO PARA QUE SEA
SUMINISTRADO POR EL CLIENTE

PUERTA DE PROTECCIÓN
3° ESTACIÓN

PUERTA DE PROTECCIÓN
2° ESTACIÓN

PUERTA DE PROTECCIÓN
1° ESTACIÓN



La cabina del elevador cuenta con una puerta que viaja junto con esta, por lo que Tecnorampa recomienda la colocación de protecciones (puertas, barandales, etc.) principalmente en la 2° y 3° estación, la protección puede ser de los acabados y características que mejor se adapten a su proyecto, si tiene dudas pregunte al personal de Tecnorampa sobre posibles soluciones.

RESUMEN DE ESPECIFICACIONES

TIPO DE ELEVADOR	Discapitados
TIPO DE CABINA	Completa
ALTURA INTERIOR DE CABINA	2.10 m
ALTURA DE COLUMNAS SOPORTE	7.68 m
RECORRIDO DE ELEVADOR	5.68 m
N° DE ESTACIONES	3 ESTACIONES
CAPACIDAD DE CARGA	500 kg
UNIDAD HIDRAULICA	3 HP
ALIMENTACION	Bifásica 220V
DIMENSIONES DE CLARO PARA ELEVADOR	1.24 m X 1.58 m
DIMENSIONES DE PLATAFORMA	1.00 m X 1.08 m
ACABADOS	Color: Silver Metallic Acabado: Cristal Tintex
CONDICIONES	CABINA, COLUMNAS

OBSERVACIONES PARA CONSIDERAR EN LA INSTALACION POR TECNORAMPA:

- Tubería pared gruesa
- Botoneras pedestal (3)- Canalizada por Tecnorampa
- Distancia entre elevador y unidad hidráulica 2.00m
- Incluir panel de seguridad

OBSERVACIONES IMPORTANTES PARA EL CLIENTE:

Vo.Bo.

Acepto las condiciones que establecen la guía mecánica.

Responsable	Firma