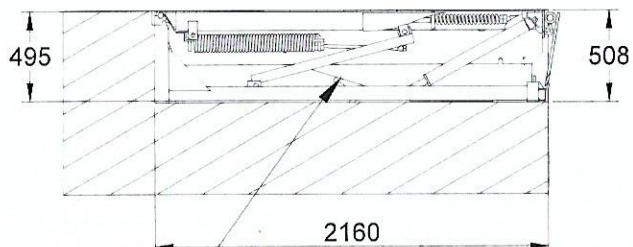


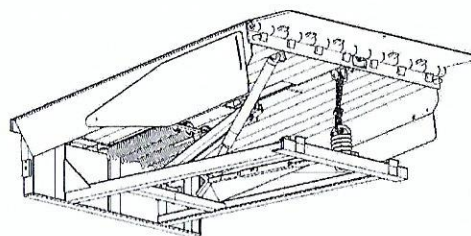
RAMPA NIVELADORA MECANICA

VISTA LATERAL

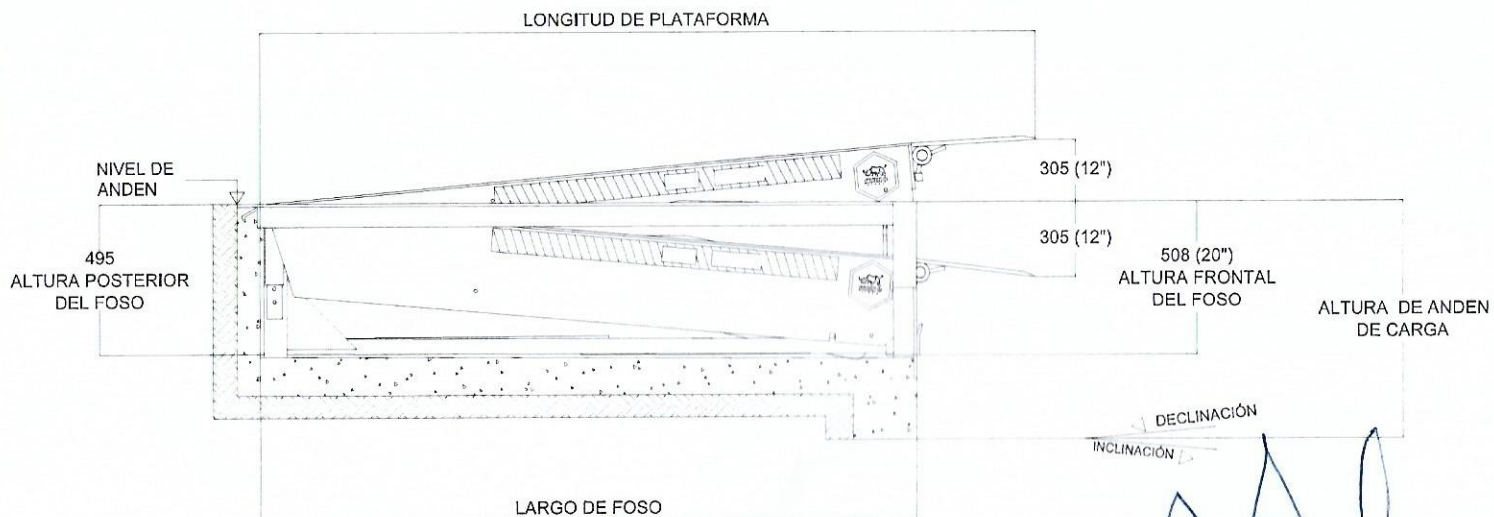


La ubicación del mecanismo es dentro del mismo foso donde se encuentra la rampa.

VISTA ISOMETRICO



VISTA LATERAL DETALLE



OBSERVACIONES EN EL EQUIPO

LABIO		
LARGO DE LABIO	ALTURA FRONTAL DEL FOSO	LONGITUD DE RAMPA TOTAL
16"	503 MM	2527 MM
20"	623 MM	2640 MM
25"	737 MM	2756 MM

LISTA DE PARTES

Item	Descripción	Qty
1	Mecanismo para labio	1
2	Mecanismo para plataforma	1
3	Baston de seguridad para plataforma	1
4	Freno	1

MODIFICACIONES

Rev.	Solicita	Descripción	Fecha
1	Ingeniería	Emisión para producción	04/07/2019
2			
3			
4			

Tabla 1 de Tolerancias:
 xxx ± 2mm
 xxx ± 2mm
 xx ± 1mm
 x ± 1mm
 ∠ ± 1°
 ∅ xxx ± 2mm
 ∅ xxx ± 2mm
 ∅ xx ± 0.5mm
 ∅ x ± 0.2mm

OBSERVACIONES

EN COTAS TOTALES NO SE PERMITEN SUMAS DE TOLERANCIA.

PESO:

Diseño:	Revisó:	Aprobó:	Fecha:
A. Gonzalez	G. Resendiz	G. Resendiz	04/07/2019

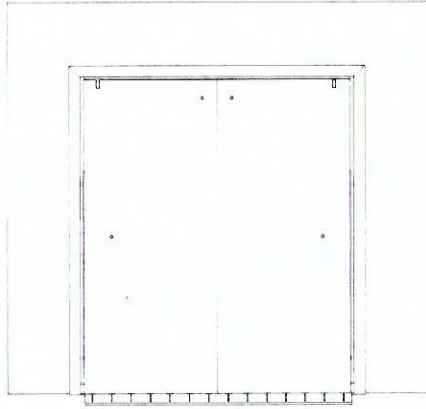
Unidad dimensional	Tolerancias Geométricas	Norma dibujo	Proyección
Milímetros	Referencia Tabla 1 de Tolerancias		

Nombre del equipo:	NIVELADORA DE ANDEN MECANICA
Capacidad:	NIVELADORA PARA 30,000 LB

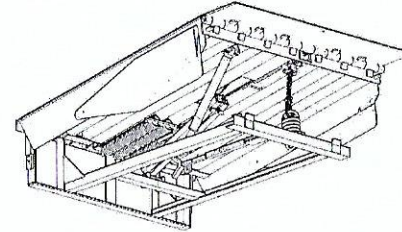
[Handwritten signature]
 11/05/2022

RAMPA NIVELADORA MECANICA

VISTA SUPERIOR



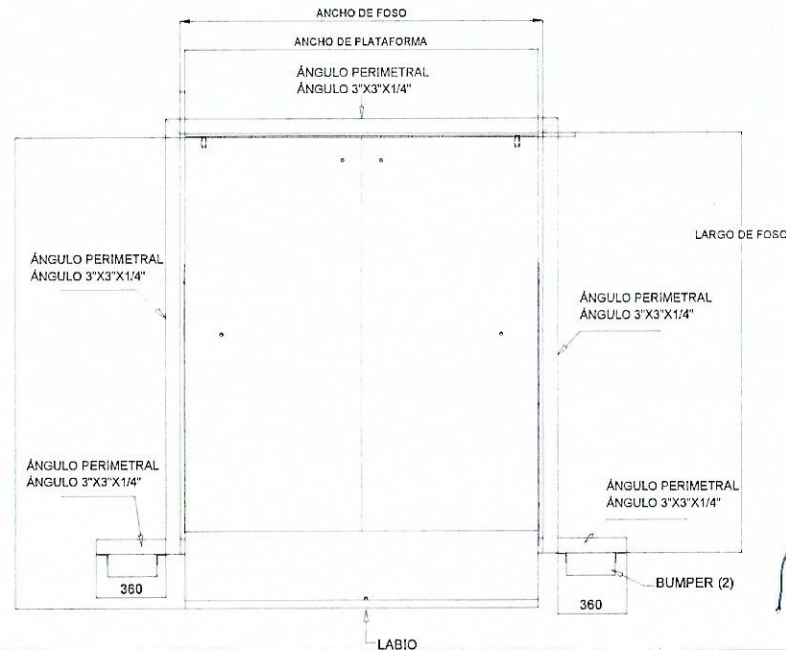
VISTA ISOMETRICO



DETALLES DE INSTALACION

MODELO (Tamaño Nominal)		DIMENSIONES DE PLATAFORMA				ESPECIFICACIONES DE FOSO				ALTURA DE ANDEN DE CARGA
		ANCHO		LONGITUD		ANCHO		LONGITUD		ALTURA
mm	Pt (pies)	mm	pulg.	mm	pulg.	mm	pulg.	mm	pulg.	mm
1829X2438	6'x 8'	1829	72"	2527	99 3/4"	1880	74"	2165	85 3/4"	1200

VISTA SUPERIOR DETALLE



ANGULO PERIMETRAL DE 3 X 3 X 1/4
(MATERIAL NO SUMINISTRADO POR TECNORAMPA)

OBSERVACIONES EN EL EQUIPO

LISTA DE PARTES		
Item	Descripción	Qty
1		
2		
3		

MODIFICACIONES			
Rev.	Solicita	Descripción	Fecha
1	Ingenieria	Emisión para producción	04/07/2019
2			
3			
4			

Tabla 1 de Tolerancias:	OBSERVACIONES
xxx ± 2mm xxx ± 2mm xx ± 1mm x ± 1mm ∠ ± 1° ∅ xxx ± 2mm ∅ xxx ± 2mm ∅ xx ± 0.5mm ∅ x ± 0.2mm	EN COTAS TOTALES NO SE PERMITEN SUMAS DE TOLERANCIA. PESO:

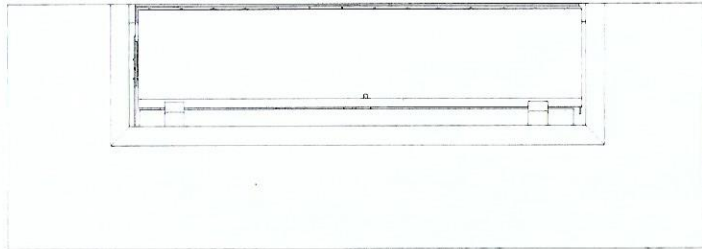
Diseño:	Revisó:	Aprobó:	Fecha:
A. Gonzalez	G. Resendiz	G. Resendiz	04/07/2019

Unidad dimensional	Tolerancias Geométricas	Norma dibujo	Proyección
Milímetros	Referencia Tabla de Tolerancias		

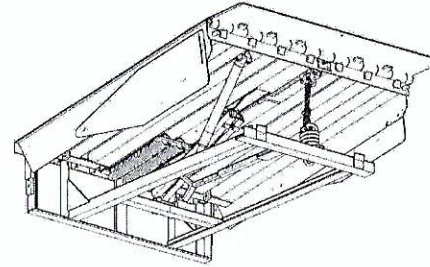
Nombre del equipo:	NIVELADORA DE ANDEN MECANICA
Capacidad:	NIVELADORA PARA 30,000 LB
Tecnorampa®	

RAMPA NIVELADORA MECANICA

VISTA FRONTAL



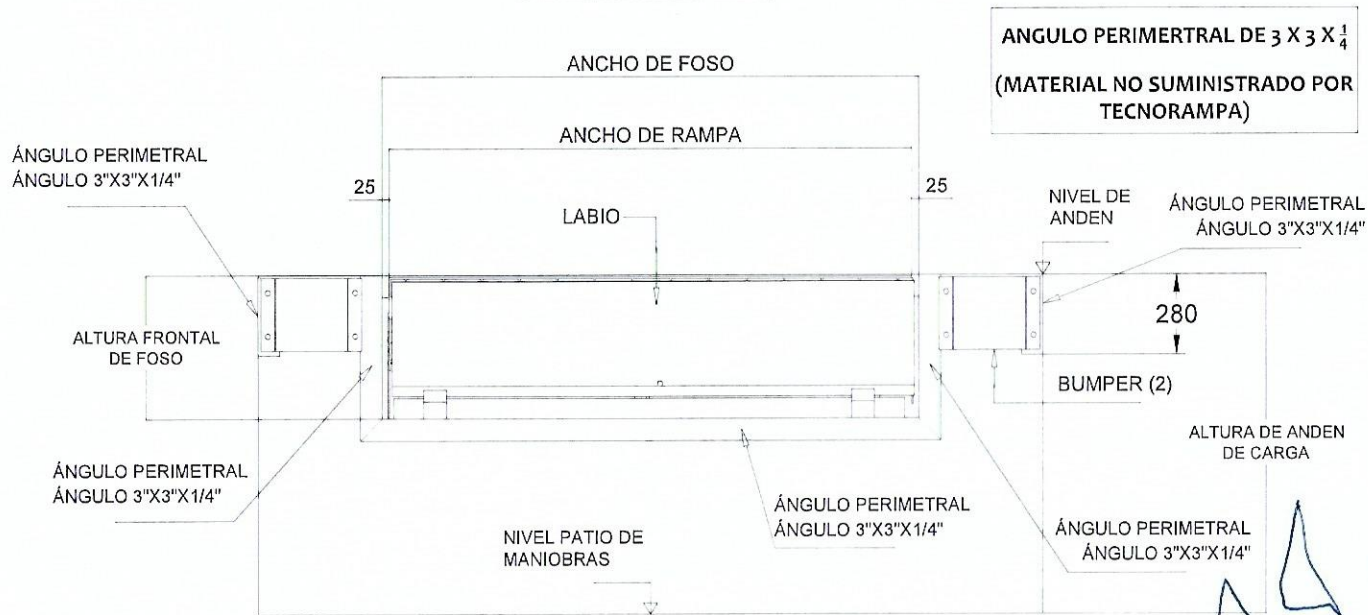
VISTA ISOMETRICO



DETALLES DE INSTALACION

MODELO (Tamaño Nominal)		DIMENSIONES DE PLATAFORMA				ESPECIFICACIONES DE FOSO				ALTURA DE ANDEN DE CARGA
		ANCHO		LONGITUD		ANCHO		LONGITUD		ALTURA
mm	Ft (pies)	mm	pulg.	mm	pulg.	mm	pulg.	mm	pulg.	mm
1829x2438	6' x 8'	1829	72"	2527	99 1/2"	1880	74"	2165	85 3/4"	1200

VISTA FRONTAL DETALLE



OBSERVACIONES EN EL EQUIPO		

LISTA DE PARTES		
Item	Descripción	Qty
1		
2		
3		

MODIFICACIONES			
Rev.	Solicita	Descripción	Fecha
1	Ingeniería	Emisión para producción	04/07/2019
2			
3			
4			

OBSERVACIONES	
EN COTAS TOTALES NO SE PERMITEN SUMAS DE TOLERANCIA.	
Tabla 1 de Tolerancias: xxxx ± 2mm xxx ± 2mm xx ± 1mm x ± 1mm ∠ ± 1° ∅ xxxx ± 2mm ∅ xxx ± 2mm ∅ xx ± 0.5mm ∅ x ± 0.2mm	PESO:

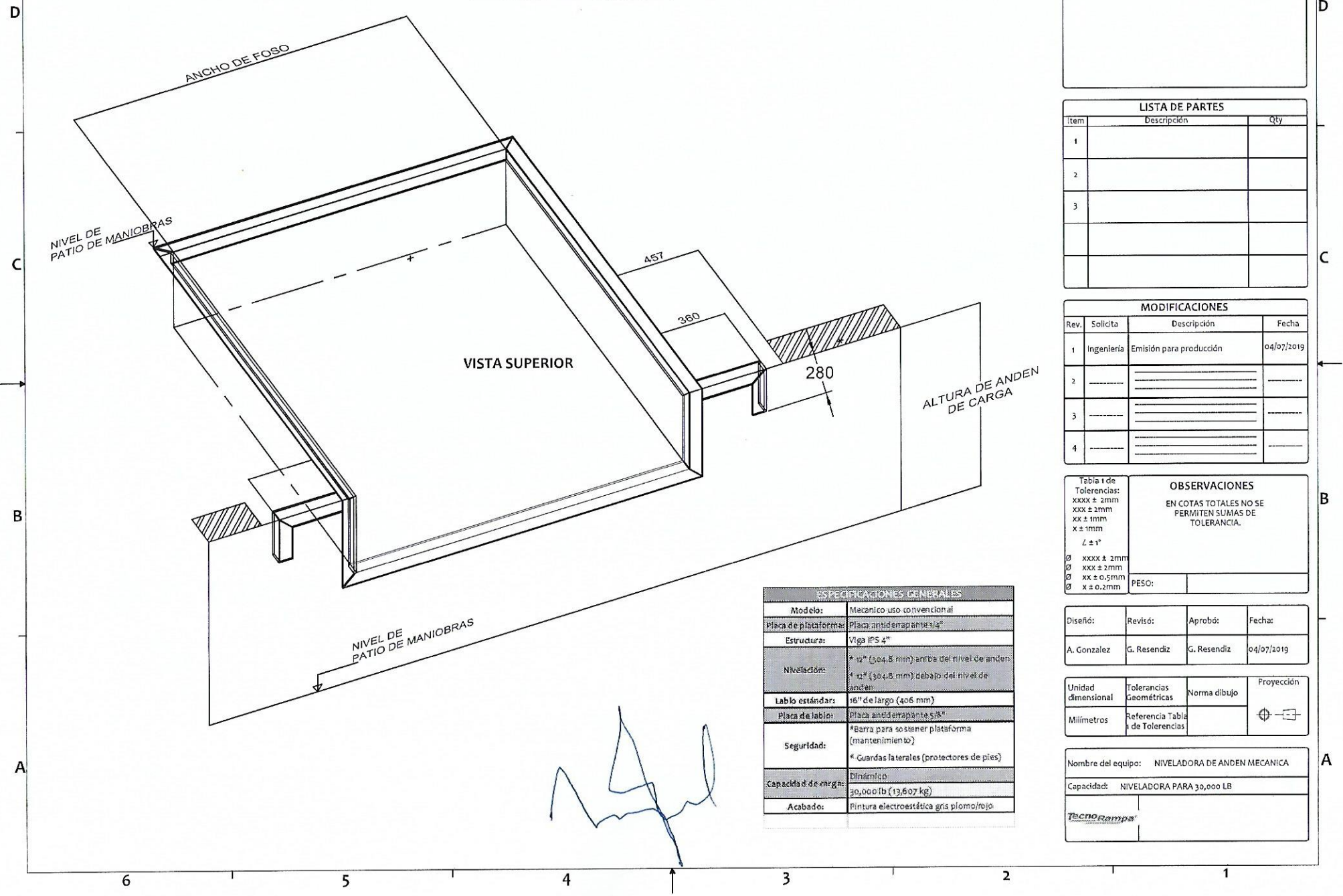
Diseñó:	Revisó:	Aprobó:	Fecha:
A. Gonzalez	G. Resendiz	G. Resendiz	04/07/2019

Unidad dimensional	Tolerancias Geométricas	Norma dibujo	Proyección
Milímetros	Referencia Tabla 1 de Tolerancias		

Nombre del equipo:	NIVELADORA DE ANDEN MECANICA
Capacidad:	NIVELADORA PARA 30,000 LB

RAMPA NIVELADORA MECANICA

VISTA ISOMETRICO PREPARACIÓN PARA INSTALAR NIVELADORA



OBSERVACIONES EN EL EQUIPO

LISTA DE PARTES		
Item	Descripción	Qty
1		
2		
3		

MODIFICACIONES			
Rev.	Solicita	Descripción	Fecha
1	Ingeniería	Emisión para producción	04/07/2019
2			
3			
4			

Tabla 1 de Tolerancias:
 xxxx ± 2mm
 xxx ± 2mm
 xx ± 1mm
 x ± 1mm
 ∠ ± 1°
 ∅ xxxx ± 2mm
 ∅ xxx ± 2mm
 ∅ xx ± 0.5mm
 ∅ x ± 0.2mm

OBSERVACIONES
 EN COTAS TOTALES NO SE PERMITEN SUMAS DE TOLERANCIA.

PESO:

ESPECIFICACIONES GENERALES	
Modelo:	Mecanico uso convencional
Placa de plataformas:	Placa anti-derapante 1/4"
Estructura:	Viga IPS 4"
Nivelación:	* 1/2" (304.8 mm) arriba del nivel de andén; * 1/2" (304.8 mm) debajo del nivel de andén
Labio estándar:	16" de largo (406 mm)
Placa de labio:	Placa anti-derapante 1/8"
Seguridad:	* Barra para sostener plataforma (mantenimiento) * Guardas laterales (protectores de pies)
Capacidad de carga:	Dinámico 30,000 lb (13,607 kg)
Acabado:	Pintura electrostática gris plomo/rojo

Diseño:	Revisó:	Aprobó:	Fecha:
A. Gonzalez	G. Resendiz	G. Resendiz	04/07/2019

Unidad dimensional:	Tolerancias Geométricas	Norma dibujo:	Proyección:
Millímetros	Referencia Tabla 1 de Tolerancias		

Nombre del equipo: NIVELADORA DE ANDEN MECANICA

Capacidad: NIVELADORA PARA 30,000 LB

TecnoRampa