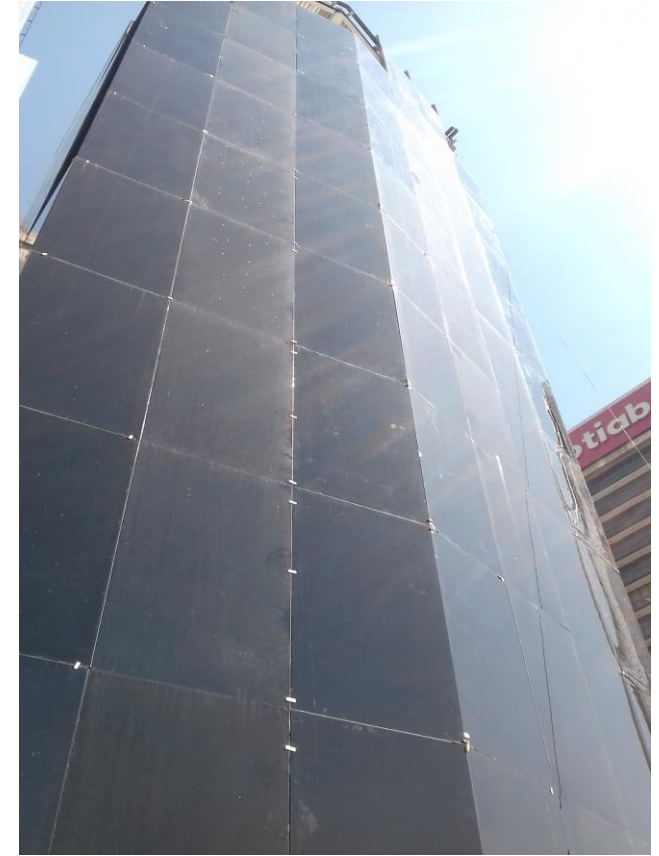


# DIRECCIÓN DE INSTALACIÓN



Paseo de la Reforma 105, Lomas - Virreyes,  
Lomas de Chapultepec V Secc, 11000 Ciudad  
de México, CDMX.

Contacto en obra:  
Arq. Erasmo 0445591008141



Acceso a ubicación de unidad hidráulica y control eléctrico.



El barandal con la botonera de cabina, tendrá que ir de ese lado.



Centro de carga.

Registro de botoneras.



Va hacia motor y control.

Foso.

Botonera de plataforma

## REPORTE FOTOGRÁFICO



Planta alta, preparación para botonera de llamado.

Planta baja, preparación para botonera de llamado.

La altura de levante del equipo, deberá de ser a 1.26m de N.P.T. de planta baja a N.P.T. de planta alta.