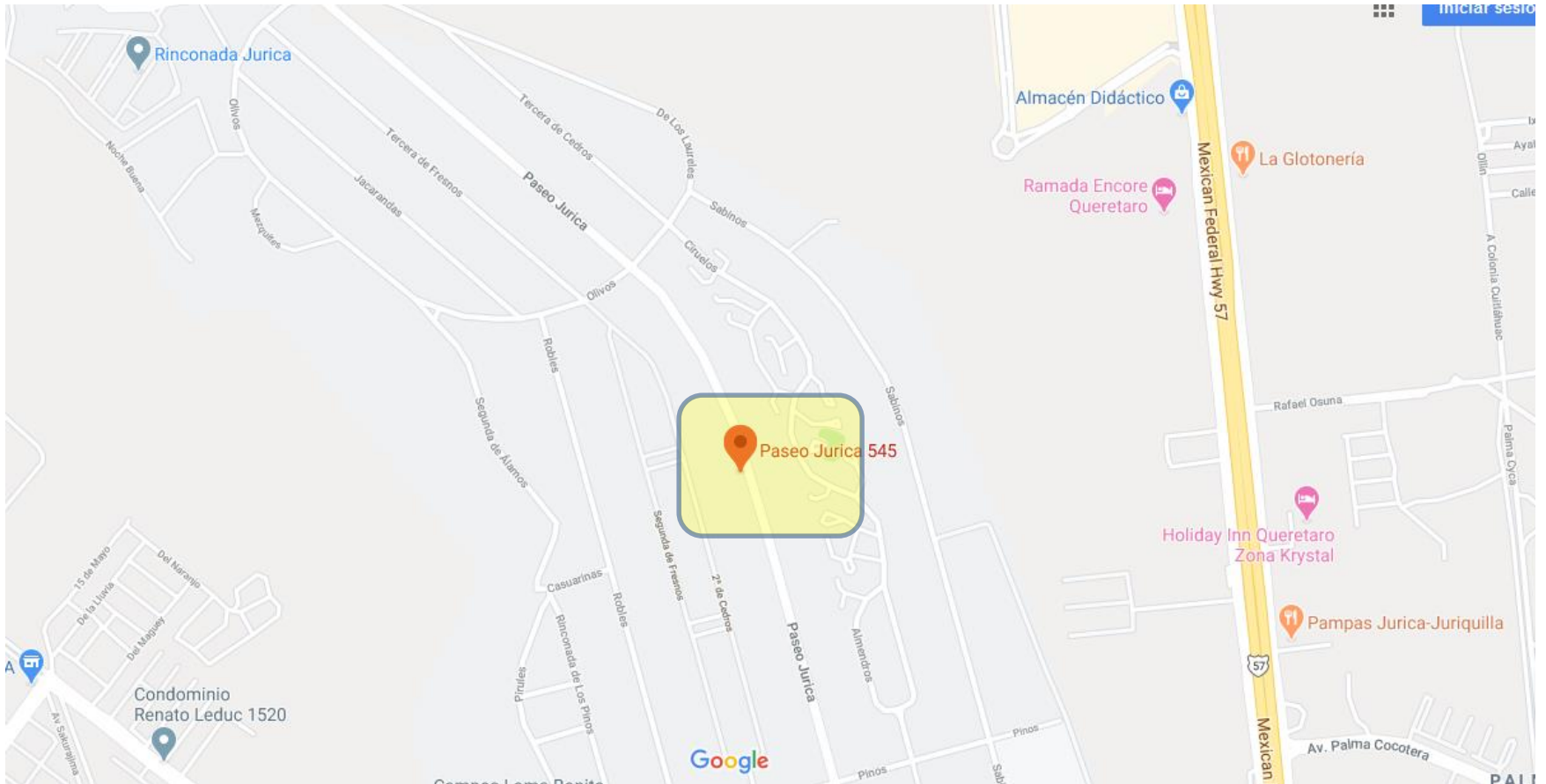


LEVANTAMIENTO ELEVADOR DE CARGA

Paseo Jurica no. 545-1, Jurica, Santiago de Querétaro, Querétaro

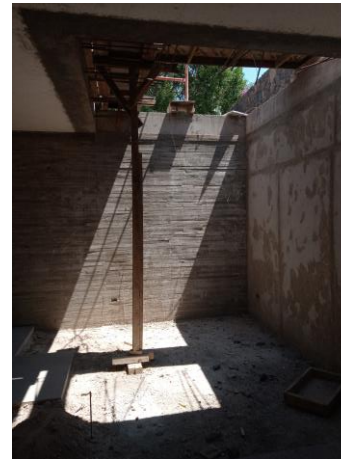


LEVANTAMIENTO ELEVADOR DE CARGA

Paseo Jurica no. 545-1, Jurica, Santiago de Querétaro, Querétaro



LA UBICACIÓN DEL EQUIPO ES EN CASA No. 1 EN PASEO JURICA , EN JURICA QUERETARO.



EL EQUIPO SE INSTALARA EN UN SOTANO Y TIENE UN LEVANTE DE 3.00 METROS.



LAS MEDIDAS DEL FOSO SERAN DE 3.02 X 2.50 METROS Y PROFUNDIDAD DE FOSO DE 45 CMS.



LA UNIDAD HIDRAULICA SE INSTALA EN LA ESTACION DE PLANTA BAJA.

LEVANTAMIENTO ELEVADOR DE CARGA

Paseo Jurica no. 545-1, Jurica, Santiago de Querétaro, Querétaro



SE FABRICARAN MUROS
LATERALES PARA CONTENER EL
EQUIPO EN UN ESPACIO
CERRADO.



LA UNIDAD
HIDRAULICA SE
LOCALIZARA EN LA
PLANTA BAJA, A UN
COSTADO DEL
ELEVADOR.

