

DIRECCIÓN DE INSTALACIÓN



Av. Narciso Mendoza #12, Col. Manuel Ávila Camacho, C.P. 53910, Municipio Naucalpan de Juárez, Edo. Méx.

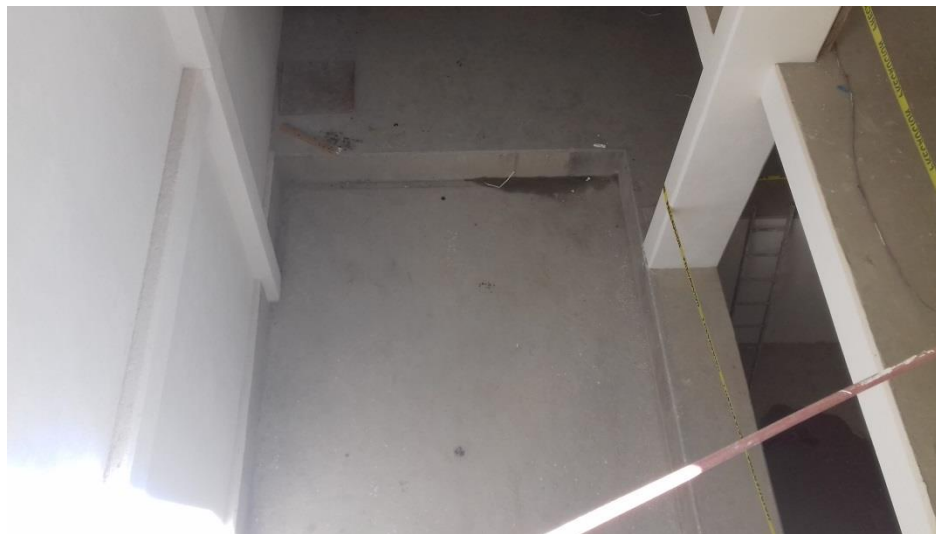
Contacto en obra:
Arq. Roberto 0445527294458



Calle.
Las barbas de varilla y tapial se retirarán al llegar el camión, lo anterior por resguardo de obra.



Centro de carga.
Control eléctrico, quedará fijo en columna y sobresaldrá una parte de lado derecho, librar foso de lado izquierdo.
Unidad Hidráulica.
Foso.



REPORTE FOTOGRÁFICO