

INFORMACIÓN ADICIONAL

Nota: Planos correspondientes para los 1 equipo del proyecto

DIMENSIONES DE FOSD:

ANCHO: 2.50 MTS
 LARGO: 5.00 MTS
 ALTO: 2.70 MTS

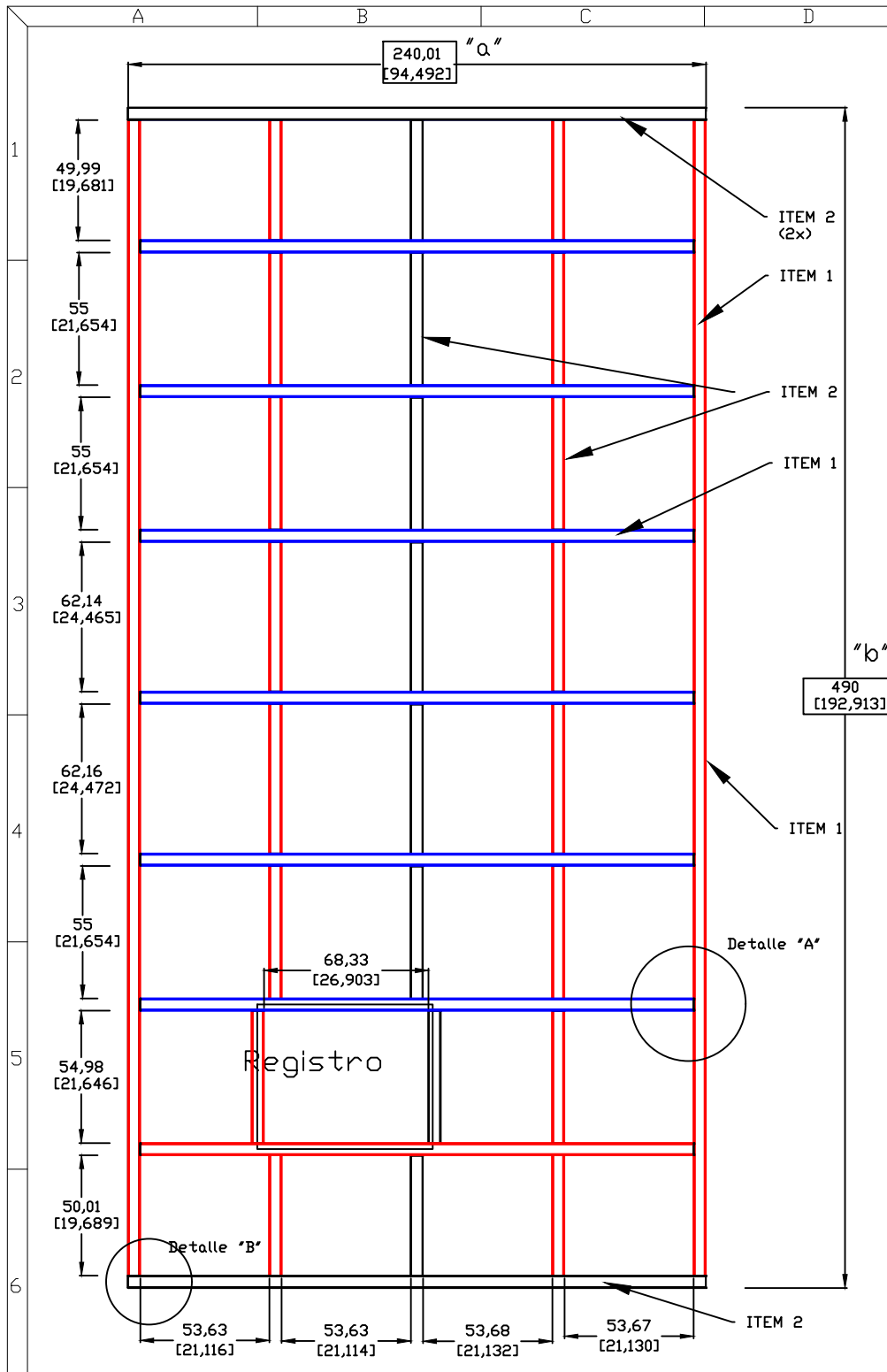
CAPACIDAD DE CARGA: 2500 KG
 UNIDAD HIDRAULICA: 3 HP CON PEDESTAL Y
 TANQUE DE DEPOSITO DE 16 LTS

REV.	DESCRIPCIÓN DEL CAMBIO	FECHA	ELABORÓ
1	EMISIÓN DEL PLANO	29/08/2017	LGOMEZ

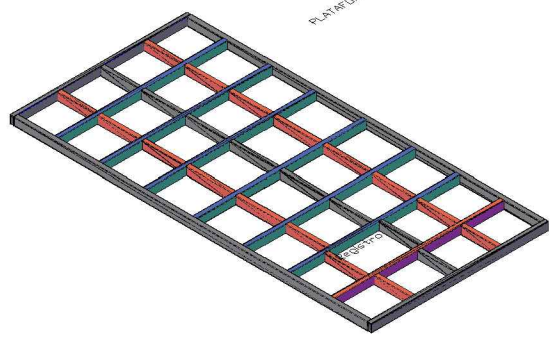


DESCRIPCIÓN DEL EQUIPO
 ELEVADOR TIPO "UNDER RAMP"

CLIENTE:	PALERMO 18		
LEVANTAMIENTO:	M. COMPAGNY	NO. CLIENTE:	11002-1737
COTAS: CM/INCH	ELABORO:	PROCESO:	
TOLERANCIAS:	LGOMEZ	Ensamble e Instalacion	
X ±	REVISO:	NO. PLANO:	
XX ±	ACARRANZA	E001-014	
XXX ±	APROBÓ:		
XXXX ±			
ANGULAR ± 1°			

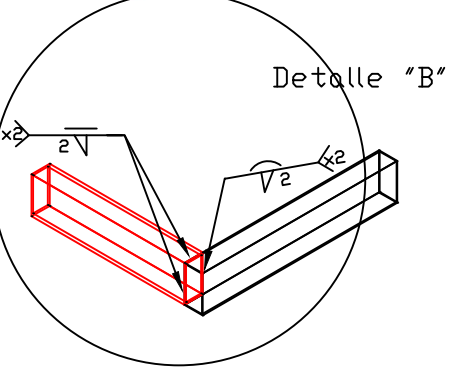
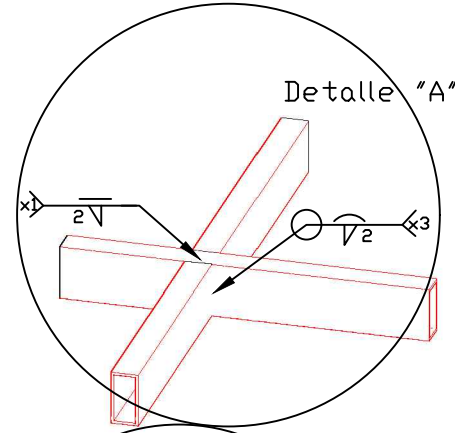


ITEM	DESCRIPCIÓN	QTY	MATERIAL	No. PLANO
1	PTR's comunmente llamados reforzados (centrale, frontal y posterior)	25	PTR 2"x4" CAL-7	014
2	PTR's comunmente llamados ligeros (centrales, frontal y posterior)	10	PTR 2"x4" CAL-14	014



INFORMACIÓN ADICIONAL

- * Nota: El "ITEM 1" indica la línea de PTR's 2"x4" en Cal-7 comunmente llamados reforzados
- * Nota: El "ITEM 2" indica la línea de PTR's 2"x4" en Cal-14 comunmente llamados ligeros.
- * Nota: para el detalle "A" la nomenclatura muestra soldadura todo al rededor (en todas las intersecciones de la estructura) y la parte que debe de ir con cordon plano o esmerilado.
- * Nota: para el detalle "B" la nomenclatura muestra soldadura todo al rededor (en todas las esquinas perimetrales de la estructura) y la parte que debe de ir con cordon plano o esmerilado.
- * Requerimiento de M.P P/ plataforma Sup.
- * 5 pz de PTR 2"x4"x6.10m Cal-7(merma 9,62%)
- * 2 pz de PTR 2"x4"x6.10m Cal-14(merma 19%)
- * 4 pz de lamina Ant. 1/8"x4"x8'
- * Nota: La plataforma superior diseñada corresponde para 1 EQUIPO del proyecto



Calculo de descuadre; Teorema de pitagoras

$$C = \sqrt{a^2 + b^2}$$

$$C = \sqrt{(240 \times 240) + (490 \times 490)}$$

$$C = \sqrt{57,600 + 240,100}$$

$$C = \sqrt{297,700}$$

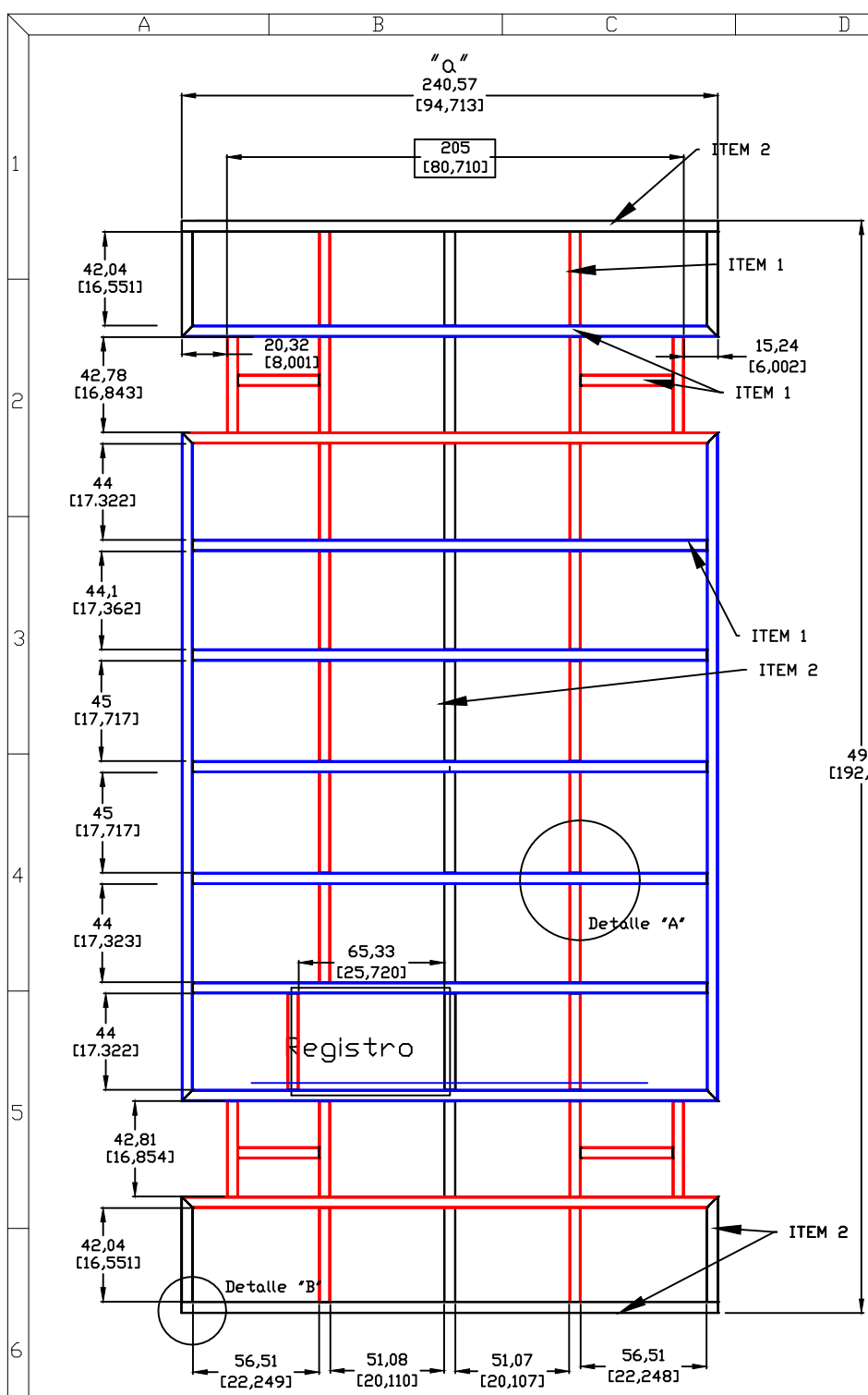
$$C = 545.61$$

Tolerancia de descuadre: ±0.5

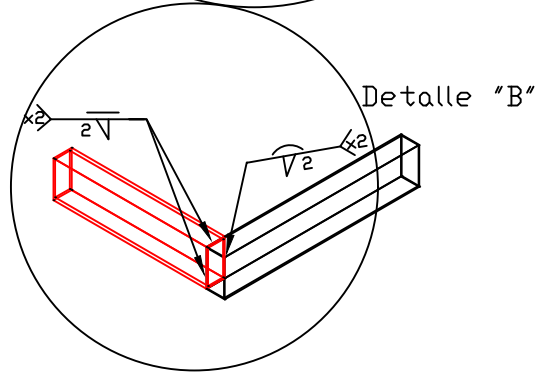
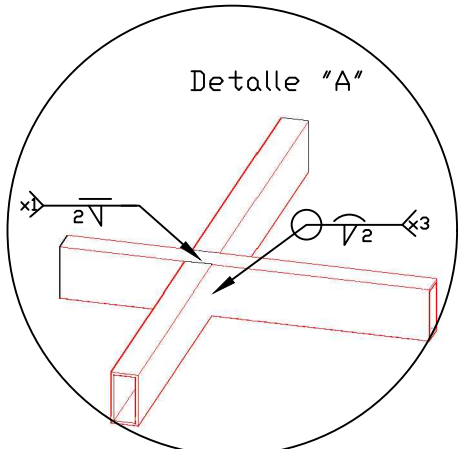
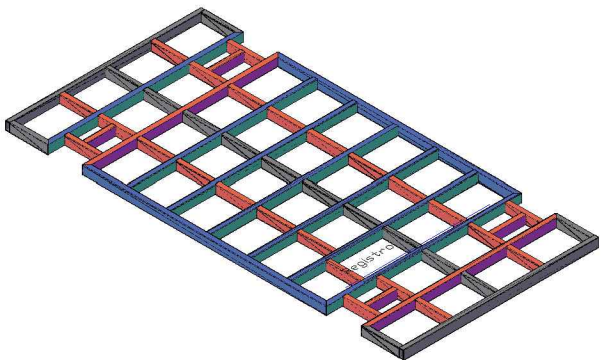
REV.	DESCRIPCIÓN DEL CAMBIO	FECHA	ELABORÓ
1	EMISIÓN DEL PLANO	29/08/2017	LGOMEZ



DESCRIPCIÓN DEL EQUIPO			
PLATAFORMA SUPERIOR 240x490			
CLIENTE:	PALERMO 18		
LEVANTAMIENTO:	M. COMPAGNY.	NO. CLIENTE:	11002-1737
COTAS: CM/INCH	ELABORO:	PROCESO:	
	LGOMEZ	CORTE, SOLDADURA, PINTURA	
TOLERANCIAS:	REVISO:	NO. PLANO:	
X ±	ACARRANZA	E001-014	
XX ±			
XXX ±			
XXXX ±			
ANGULAR ± 1°	APROBÓ:		



ITEM	DESCRIPCIÓN	QTY	MATERIAL	No. PLANO
1	PTR's comunmente llamados reforzados (centrales, frontal y posterior)	20	PTR 2"x4" CAL-7	014
2	PTR's comunente llamados ligeros (centrale, frontal y posterior)	16	PTR 2"x4" CAL-14	014



INFORMACIÓN ADICIONAL

- * Nota: El "ITEM 1" indica la línea de PTR's 2"x4" en Cal-7 comunente llamados reforzados.
- * Nota: El "ITEM 2" indica la línea de PTR's 2"x4" en Cal-14 comunente llamados ligeros.
- * Nota: para el detalle "A" la nomenclatura muestra soldadura todo al rededor (en todas las intersecciones de la estructura) y la parte que debe de ir con cordón plano o esmerilado.
- * Nota: para el detalle "B" la nomenclatura muestra soldadura todo al rededor (en todas las esquinas perimetrales de la estructura) y la parte que debe de ir con cordón plano o esmerilado.
- * Requerimiento de M.P P/ plataforma Inf.
- * 5 pz de PTR 2"x4"x6,10m Cal-7.
- * 2 pz de PTR 2"x4"x6,10m Cal-14 [merma 9,5%]
- * 4 pz de laminas Ant. ½"x4'x8'.
- * Nota: La plataforma inferior diseñada son correspondientes para 1 EQUIPO del proyecto

Calculo de descuadre; Teorema de pitagoras

$$C = \sqrt{a^2 + b^2}$$

$$C = \sqrt{(240 \times 240) + (490 \times 490)}$$

$$C = \sqrt{57,600 + 240,100}$$

$$C = \sqrt{297,700}$$

$$C = 545.61$$

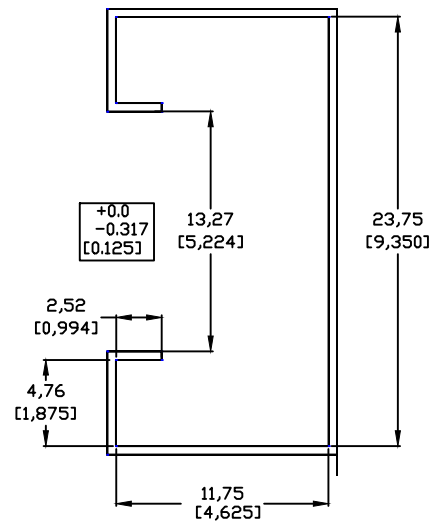
Tolerancia de descuadre: ±0.5

REV.	DESCRIPCIÓN DEL CAMBIO	FECHA	ELABORÓ
1	EMISIÓN DEL PLANO	29/08/2017	LGOMEZ

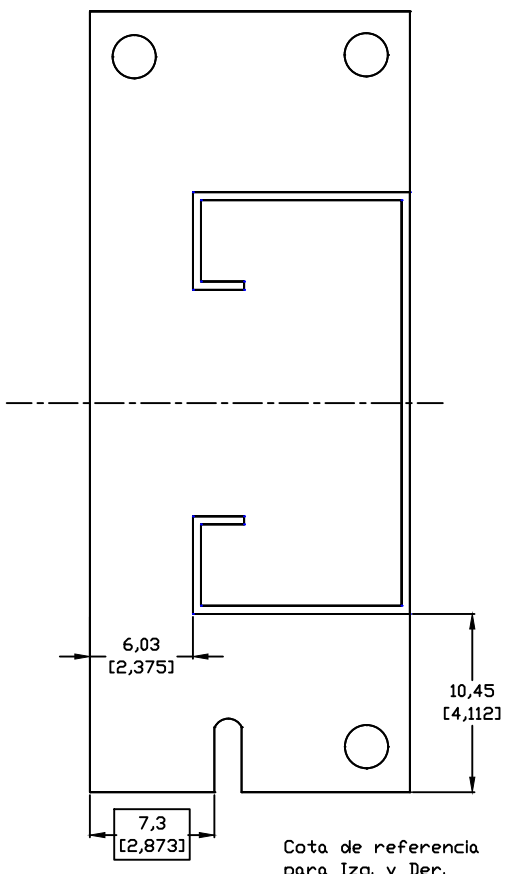


DESCRIPCIÓN DEL EQUIPO PLATAFORMA INFERIOR 205x490	
CLIENTE:	PALERMO 18
LEVANTAMIENTO:	M.COMPAGNY
NO. CLIENTE:	11002-1737
COTAS: CM/INCH	ELABORO: LGOMEZ
	PROCESO: CORTE, SOLDADURA, PINTURA
TOLERANCIAS:	
X ±	REVISO: ACARRANZA
XX ±	NO. PLANO:
XXX ±	E001-014
XXXX ±	
ANGULAR ± 1°	APROBÓ:

Dimensiones para doblez



Dimensiones para Ensamble

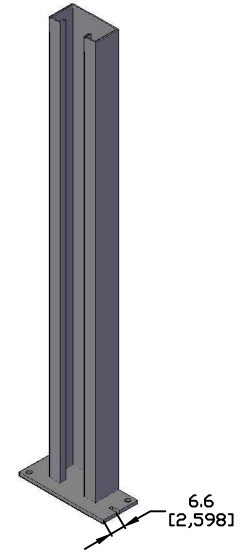


ITEM	DESCRIPCIÓN	QTY	MATERIAL	No. PLANO
1	COLUMNA ESCLAVA	2	LAMINA LISA 3/16"X4"X10"	014

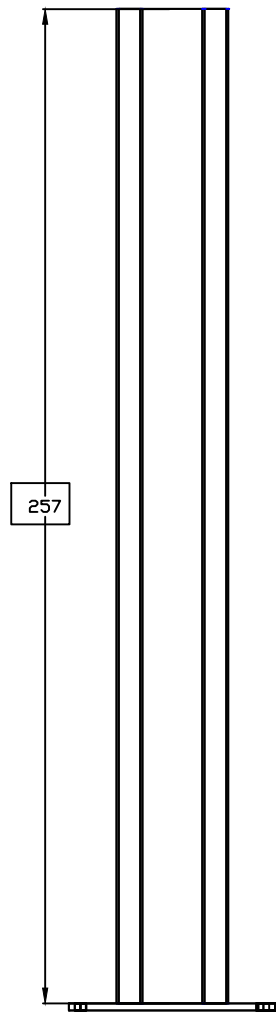
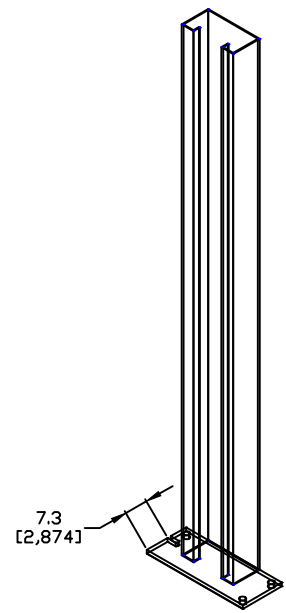
INFORMACIÓN ADICIONAL
 Nota: la cantidad mencionada es por equipo.

* Nota: La plataforma inferior diseñada es correspondiente para 1 EQUIPO del proyecto

Columna esclava con placa base Derecha



Columna esclava con placa base Izquierda

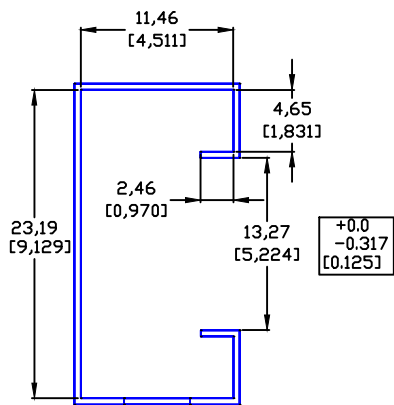


REV.	DESCRIPCIÓN DEL CAMBIO	FECHA	ELABORÓ
1	EMISIÓN DEL PLANO	29/08/2017	LGOMEZ

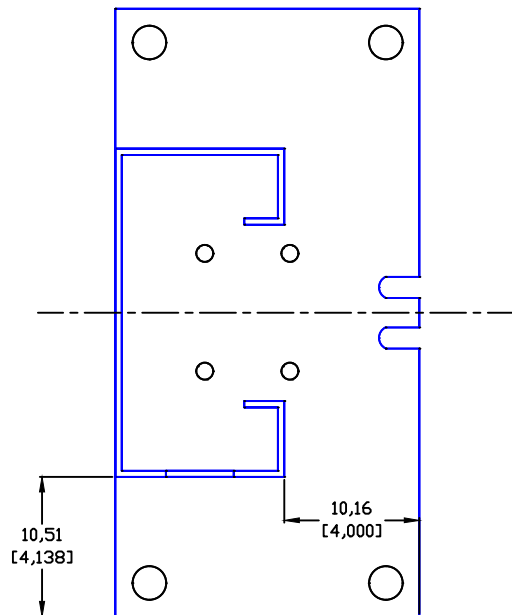


DESCRIPCIÓN DEL EQUIPO			
COLUMNA ESCLAVA			
CLIENTE:	PALERMO 18		
LEVANTAMIENTO:	M. COMPAGNY	NO. CLIENTE:	11002-1737
COTAS: CM/INCH	ELABORO:	PROCESO:	
	LGOMEZ	CORTE, DOBLES, SOLDADURA	
TOLERANCIAS:	REVISO:	NO. PLANO:	
X ±	ACARRANZA	E001-014	
XX ±			
XXX ±			
XXXX ±			
ANGULAR ± 1°	APROBÓ:		

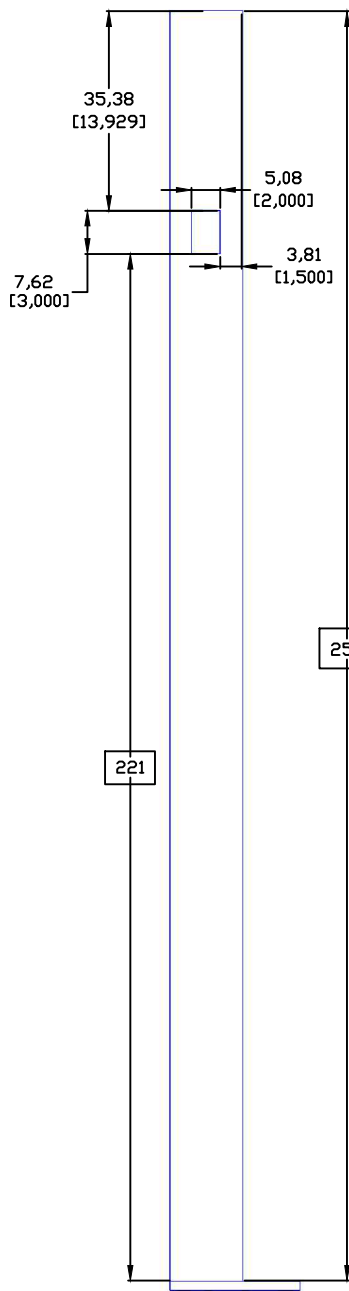
Dimensiones para doblado



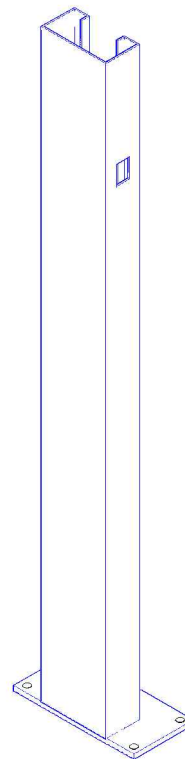
Ensamble de Columna y placa base



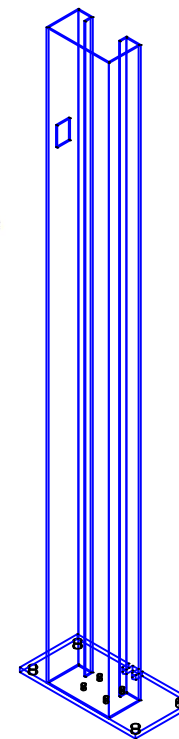
ITEM	DESCRIPCIÓN	QTY	MATERIAL	No. PLANO
1	COLUMNA MASTER	2	LAMINA LISA 3/16"X4"X10"	014



COLUMNA MASTER DER.



COLUMNA MASTER IZQ.



INFORMACIÓN ADICIONAL

Nota: Los saques de para los seguros mecanicos deberan estar encontrados internamente uno con otro correspondientes a columna Izq.Der.

Nota: La cantidad de piezas mencionadas es por equipo..

* Nota: La plataforma inferior diseñada es correspondiente para 1 EQUIPO del proyecto.

REV.	DESCRIPCIÓN DEL CAMBIO	FECHA	ELABORÓ
1	EMISIÓN DEL PLANO	29/08/2017	LGOMEZ



DESCRIPCION DEL EQUIPO			
COLUMNA MASTER			
CLIENTE:	PALERMO 18		
LEVANTAMIENTO:	M. COMPAGNY	NO. CLIENTE:	11002-1737
COTAS: CM/INCH	ELABORO: LGOMEZ	PROCESO: CORTE, DOBLE SYSOLDADURA	
TOLERANCIAS:	REVISO: ACARRANZA	NO. PLANO:	
X ±	APROBÓ:	E001-014	
XX ±			
XXX ±			
XXXX ±			
ANGULAR ± 1°			

1
2
3
4
5
6

ITEM	DESCRIPCIÓN	QTY	MATERIAL	No. PLANO
1	CILINDRO	2	VARIOS	014

INFORMACIÓN ADICIONAL

- * LA CANTIDAD DESCRITA EN EL CUADRO DE REFERENCIA ES POR EQUIPO.
- * Cilindro con carrera 1.40 mts
- * Camisa 2-1/2" x 58" de largo
- * Vastago 2" x 59" de largo

1
2
3
4
5
6

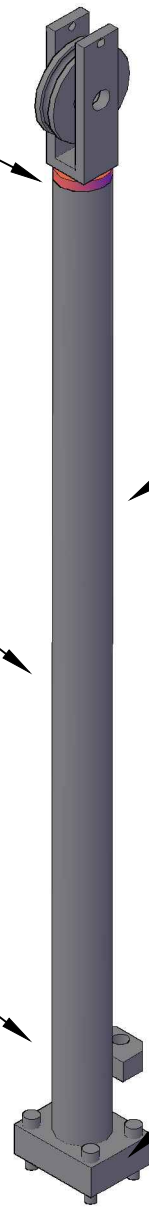
Cabeza de aluminio para camisa de $\varnothing 2-1/2"$ int.

Vastago de 2"

Piston de aluminio para camisa de $\varnothing 2-1/2"$ int.

Cilindro Hidraulico camisa de 2-1/2" para una carrera de 1.40 mts

Placa base de 1"x 4" x 5 1/4"



REV.	DESCRIPCIÓN DEL CAMBIO	FECHA	ELABORÓ
1	EMISIÓN DEL PLANO	29/08/2017	LGOMEZ



DESCRIPCIÓN DEL EQUIPO CILINDRO			
CLIENTE:	PALERMO 18		
LEVANTAMIENTO:	M. COMPAGNY	NO. CLIENTE:	11002-1737
COTAS: CM/INCH	ELABORO: LGOMEZ	PROCESO:	
TOLERANCIAS: X ± XX ± XXX ± XXXX ± ANGULAR ± 1°	REVISO: ACARRANZA	NO. PLANO:	E001-014
	APROBÓ:		

ITEM	DESCRIPCIÓN	QTY	MATERIAL	No. PLANO
1	Cable tipo cascabel Ø $\frac{1}{2}$ "	2	Cable tipo cascabel Ø $\frac{1}{2}$ "	009
2	Terminal Std para Ø 1/2"	2	Acero 1018 Ø1"	009
3	Tope Std para Ø 1/2"	2	Acero 1018 Ø1-1/4"	009

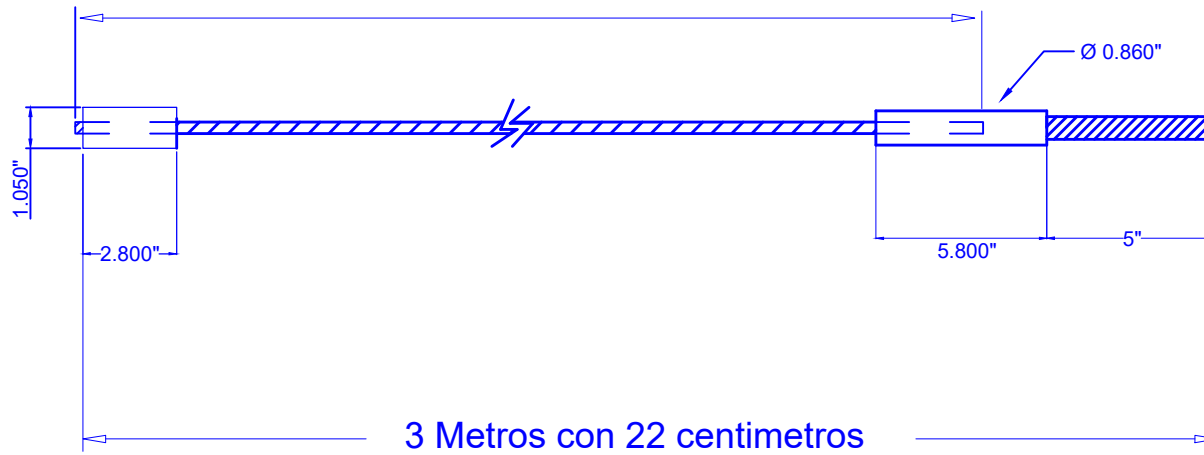
INFORMACIÓN ADICIONAL

Nota: Las cotas que presenta el ensamble del cable ya son después del prensado. Carrera del cilindro 1.40mts

Nota: La cantidad de piezas representadas en el cuadro de referencias es por equipo.

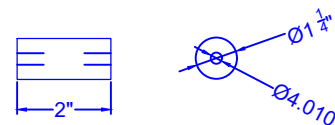
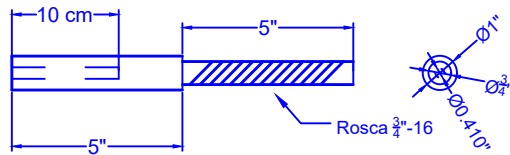
Nota: Los cables corresponden para 1 Equipos de proyecto.

Desarrollo del cable 3.13 mts



Terminal Standar para $\frac{1}{2}$ "

Tope Standar para $\frac{1}{2}$ "



REV.	DESCRIPCIÓN DEL CAMBIO	FECHA	ELABORÓ
1	Emission del plano	29/08/2017	LGOMEZ



DESCRIPCION DEL EQUIPO			
CABLE PARA CILINDRO			
CLIENTE:	PALERMO 18		
LEVANTAMIENTO:	M. COMPAGNY	NO. CLIENTE:	11002-1737
COTAS: MM	ELABORO:	PROCESO:	
TOLERANCIAS:	LGOMEZ	CORTE, PENSADO	
X ±	REVISO:	NO. PLANO:	
XX ±	LGOMEZ	E001-014	
XXX ±	APROBÓ:		
XXXX ±	ACARRANZA		
ANGULAR ± 1°			

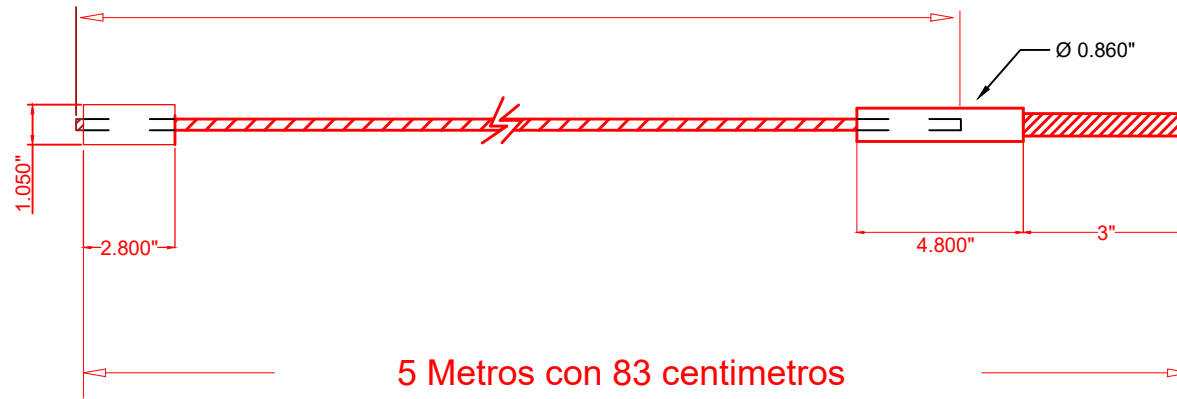
1
2
3
4
5
6

ITEM	DESCRIPCIÓN	QTY	MATERIAL	No. PLANO
1	Cable tipo cascabel Ø $\frac{1}{2}$ "	4	Cable tipo cascabel Ø $\frac{1}{2}$ "	004
2	Terminal chica para Ø 1/2"	4	Acero 1018 Ø1"	004
3	Tope Std para Ø 1/2"	4	Acero 1018 Ø1-1/4"	004

INFORMACIÓN ADICIONAL

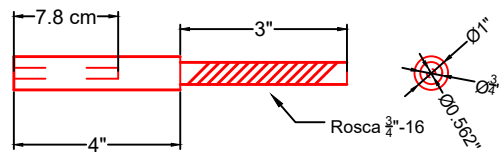
Nota: Las cotas que presenta el ensamble del cable ya son despues del prensado.

Desarrollo del cable 5.73 mts

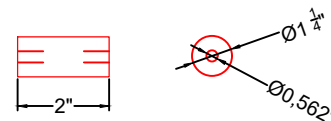


5 Metros con 83 centímetros

Terminal Chica para $\frac{1}{2}$ "



Tope Standar para $\frac{1}{2}$ "



REV.	DESCRIPCIÓN DEL CAMBIO	FECHA	ELABORÓ
1	Emission del plano	29/08/2017	LGOMEZ



DESCRIPCION DEL EQUIPO
CABLE PARA Z's LATERALES

CLIENTE:	PALERMO 18		
LEVANTAMIENTO:	M. COMPAGNY	NO. CLIENTE:	11002-1737
COTAS: MM	ELABORO:	PROCESO:	
TOLERANCIAS:	LGOMEZ	CORTE, Prensado	
X ± XX ± XXX ± XXXX ± ANGULAR ± 1°	REVISO:	NO. PLANO:	
	LGOMEZ	E001-014	
	APROBÓ:		
	ACARRANZA		

ITEM	DESCRIPCIÓN	QTY	MATERIAL	No. PLANO
1	Cable tipo cascabel $\varnothing \frac{1}{2}$ "	4	Cable tipo cascabel $\varnothing \frac{1}{2}$ "	004
2	Terminal chica para $\varnothing \frac{1}{2}$ "	4	Acero 1018 $\varnothing 1$ "	004
3	Tope Std para $\varnothing \frac{1}{2}$ "	4	Acero 1018 $\varnothing 1\text{-}1/4$ "	004

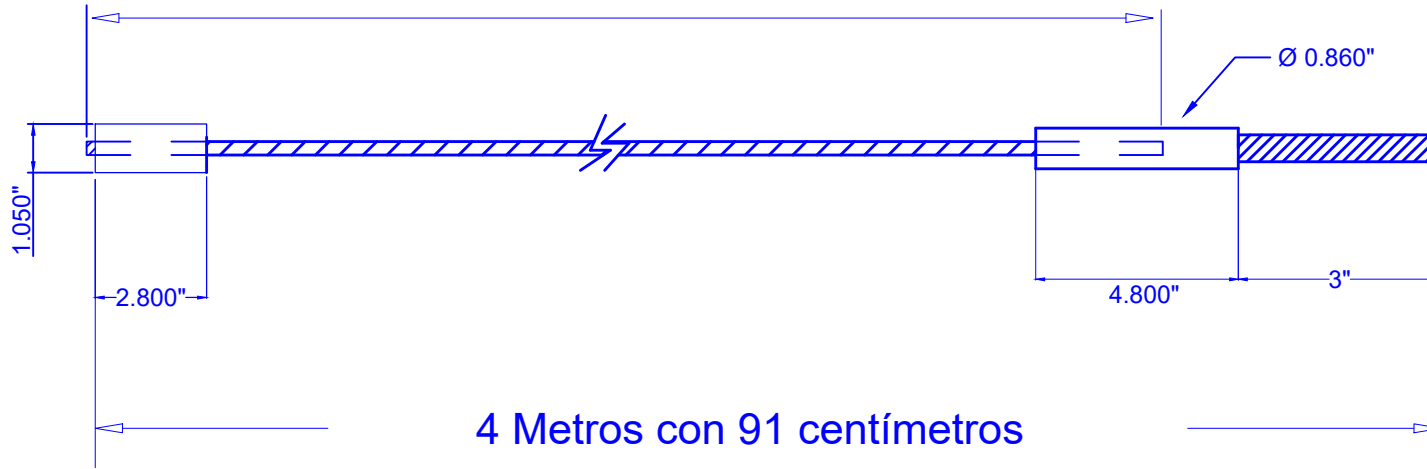
INFORMACIÓN ADICIONAL

Nota: Las cotas que presenta el ensamble del cable ya son despues del prensado.

Nota: Las cantidades descritas son por equipo

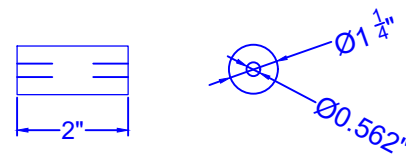
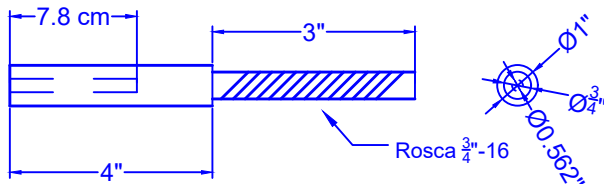
Nota: Los cables corresponden para 1 EQUIPO del proyecto

Desarrollo del cable 4.81 mts



Terminal Chica para $\frac{1}{2}$ "

Tope Standar para $\frac{1}{2}$ "

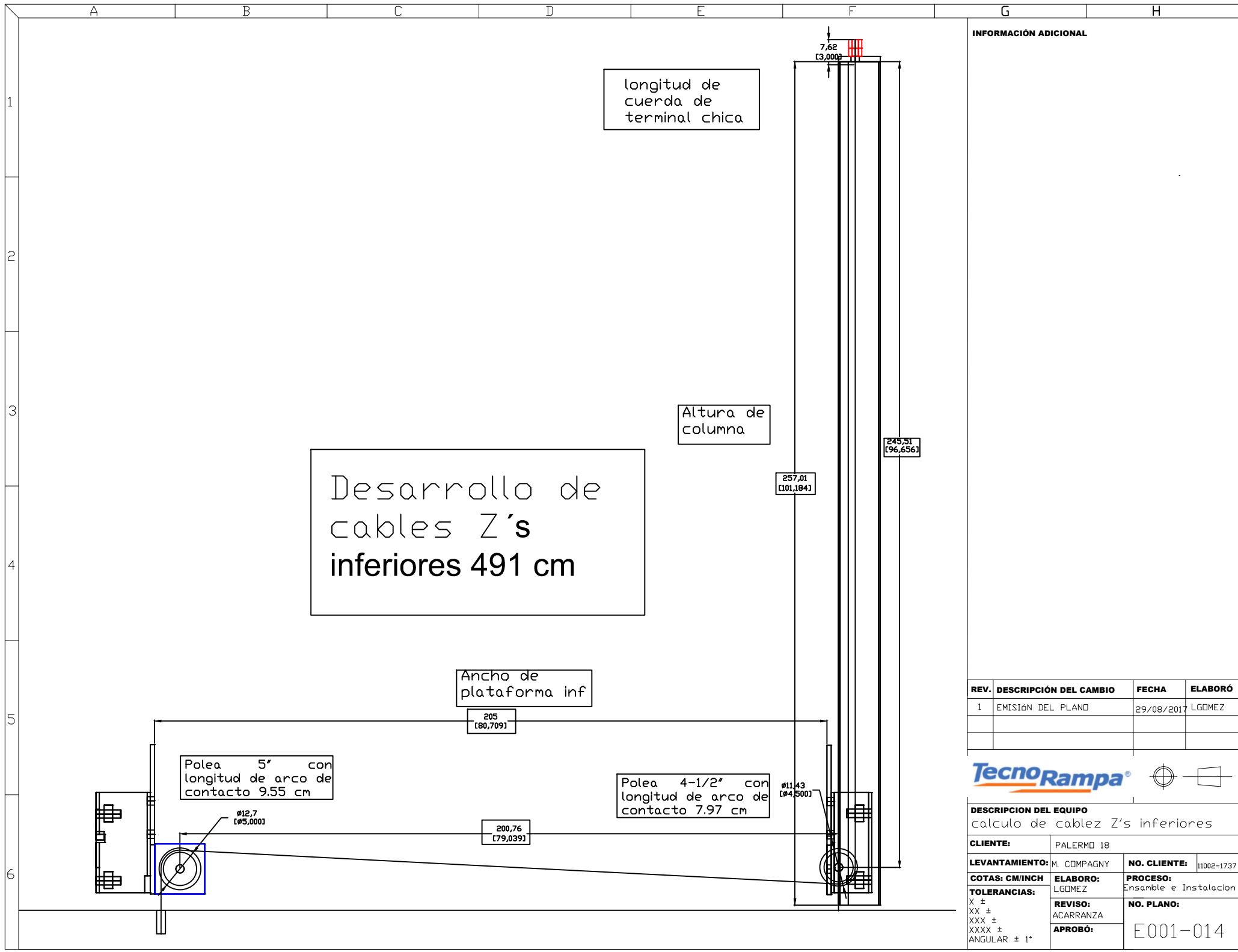


REV.	DESCRIPCIÓN DEL CAMBIO	FECHA	ELABORÓ
1	Emission del plano	29/08/2017	LGOMEZ



DESCRIPCION DEL EQUIPO			
CABLE PARA Z's INFERIORES			
CLIENTE:	PALERMO 18		
LEVANTAMIENTO:	M. COMPAGNY B.	NO. CLIENTE:	11002-1737
COTAS: MM	ELABORO:	PROCESO:	
TOLERANCIAS:	LGOMEZ	CORTE,PRESADO	
X ±	REVISO:	NO. PLANO:	
XX ±	LGOMEZ	E001-014	
XXX ±	APROBÓ:		
XXXX ±	ACARRANZA		
ANGULAR ± 1°			

1
2
3
4
5
6

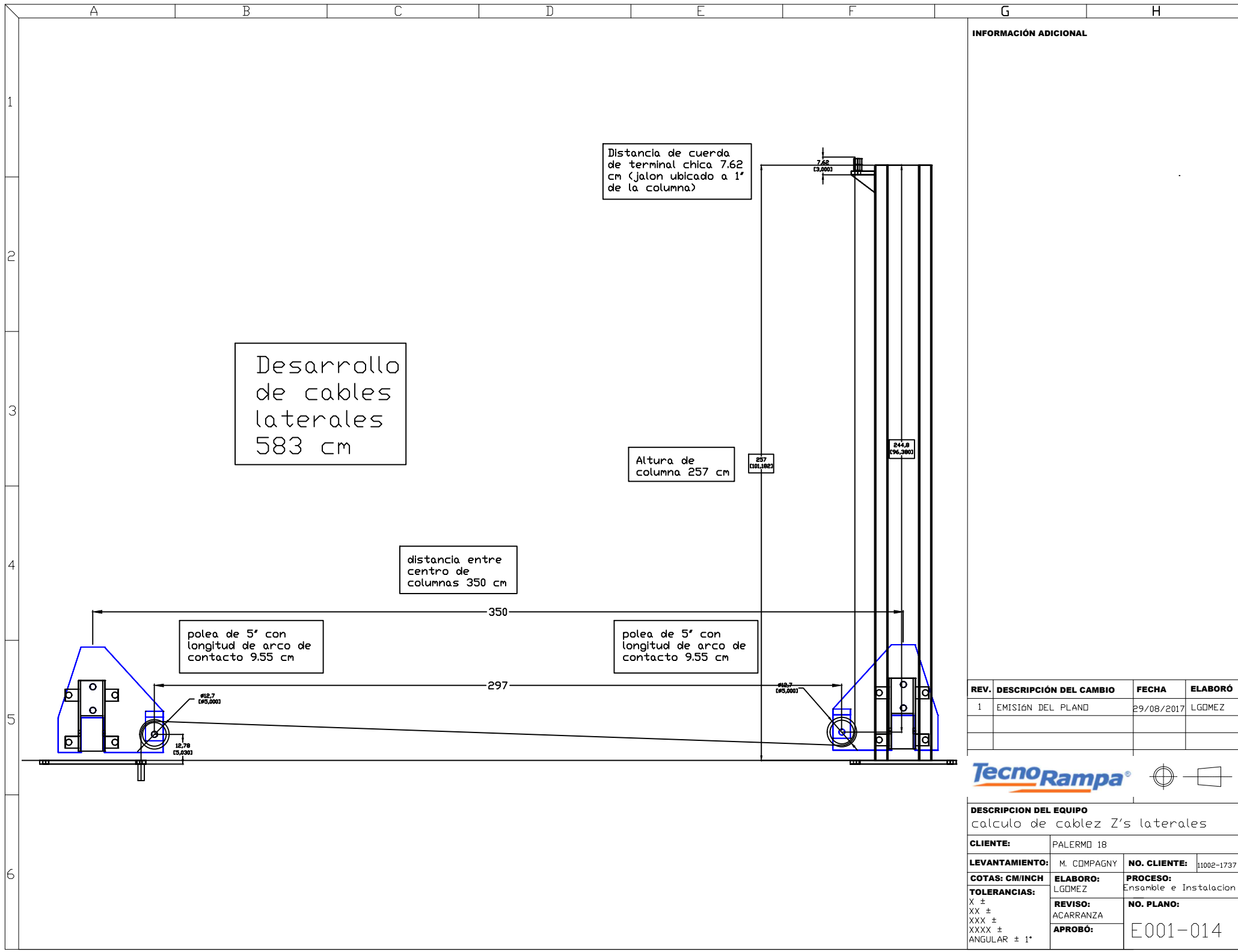


INFORMACIÓN ADICIONAL

REV.	DESCRIPCIÓN DEL CAMBIO	FECHA	ELABORÓ
1	EMISIÓN DEL PLANO	29/08/2017	LGOMEZ



DESCRIPCIÓN DEL EQUIPO calculo de cablez Z's inferiores			
CLIENTE:	PALERMO 18		
LEVANTAMIENTO:	M. COMPAGNY	NO. CLIENTE:	11002-1737
COTAS: CM/INCH	ELABORO: LGOMEZ	PROCESO: Ensamble e Instalacion	
TOLERANCIAS: X ± XX ± XXX ± XXXX ± ANGULAR ± 1°	REVISO: ACARRANZA	NO. PLANO:	E001-014
	APROBÓ:		

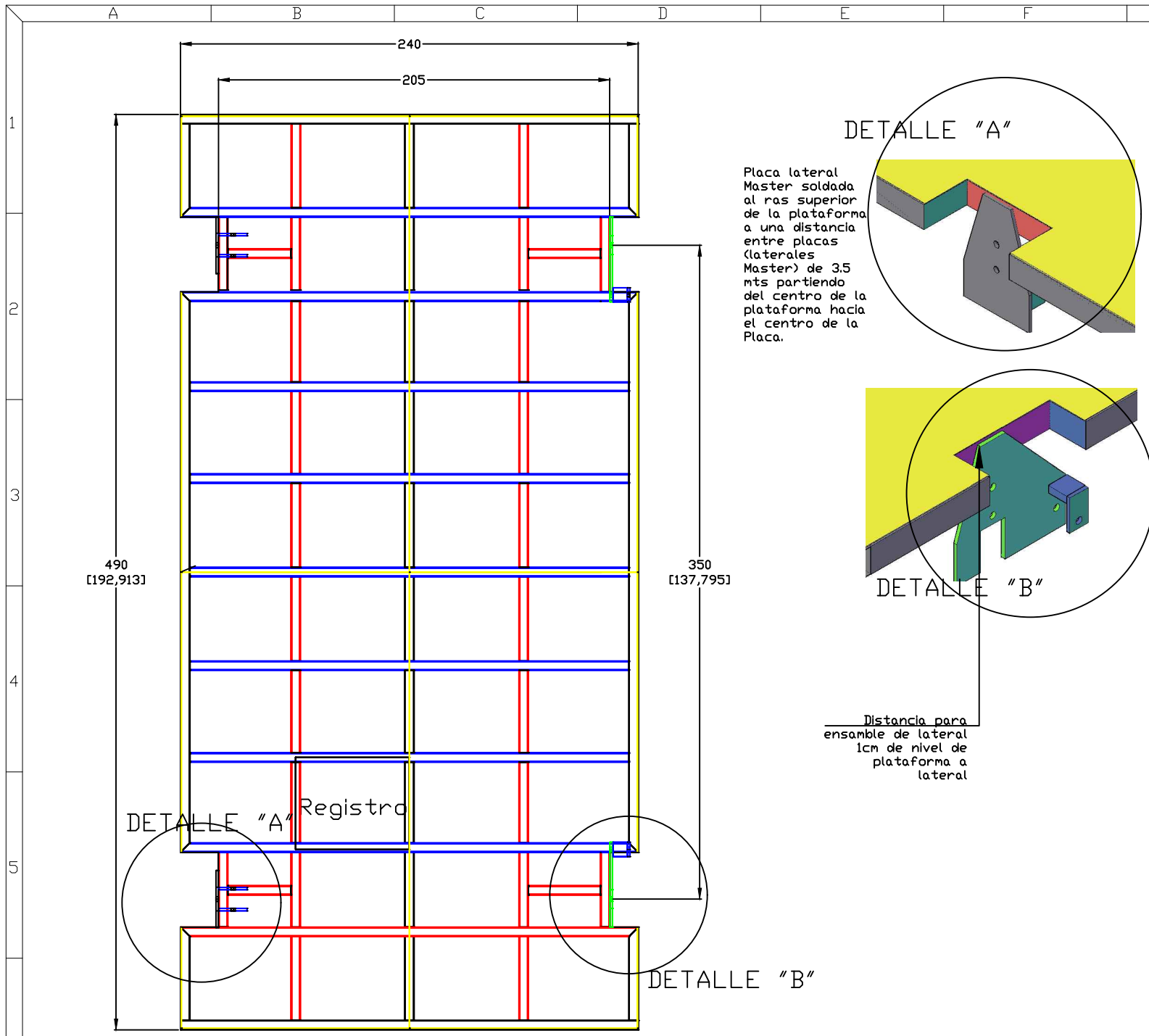


INFORMACIÓN ADICIONAL

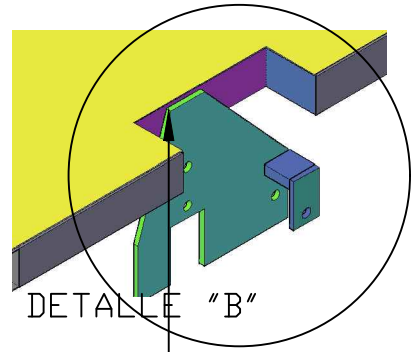
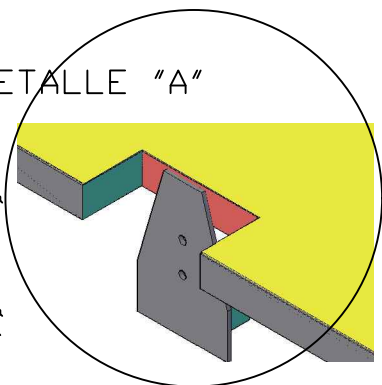
REV.	DESCRIPCIÓN DEL CAMBIO	FECHA	ELABORÓ
1	EMISIÓN DEL PLANO	29/08/2017	LGOMEZ



DESCRIPCIÓN DEL EQUIPO calculo de cablez Z's laterales			
CLIENTE:	PALERMO 18		
LEVANTAMIENTO:	M. COMPAGNY	NO. CLIENTE:	11002-1737
COTAS: CM/INCH	ELABORO: LGOMEZ	PROCESO: Ensamble e Instalacion	
TOLERANCIAS: X ± XX ± XXX ± XXXX ± ANGULAR ± 1°	REVISO: ACARRANZA	NO. PLANO:	E001-014
	APROBÓ:		



Placa lateral Master soldada al ras superior de la plataforma a una distancia entre placas (laterales Master) de 3.5 mts partiendo del centro de la plataforma hacia el centro de la Placa.



Distancia para ensamble de lateral 1cm de nivel de plataforma a lateral

INFORMACIÓN ADICIONAL
 Nota: La descripción de los detalles "A" y "B" indican la posición de las columnas master y esclavas para su proyección y fijación.

Placa lateral Esclava soldada al ras superior de la plataforma a una distancia entre placas (laterales Master) de 3.5 mts partiendo del centro de la plataforma hacia el centro de la placa.

REV.	DESCRIPCIÓN DEL CAMBIO	FECHA	ELABORÓ
1	EMISIÓN DEL PLANO	29/08/2017	LGOMEZ



DESCRIPCIÓN DEL EQUIPO PLATAFORMA INFERIOR 205X490			
CLIENTE:	MANUEL MEJIA TORRES		
LEVANTAMIENTO:	L. F. VILLA E.	NO. CLIENTE:	11002-1737
COTAS: CM/INCH	ELABORO:	PROCESO:	
TOLERANCIAS:	LGOMEZ	Ensamble e Instalacion	
X ±	REVISO:	NO. PLANO:	
XX ±	ACARRANZA	E001-014	
XXX ±	APROBÓ:		
XXXX ±			
ANGULAR ± 1°			