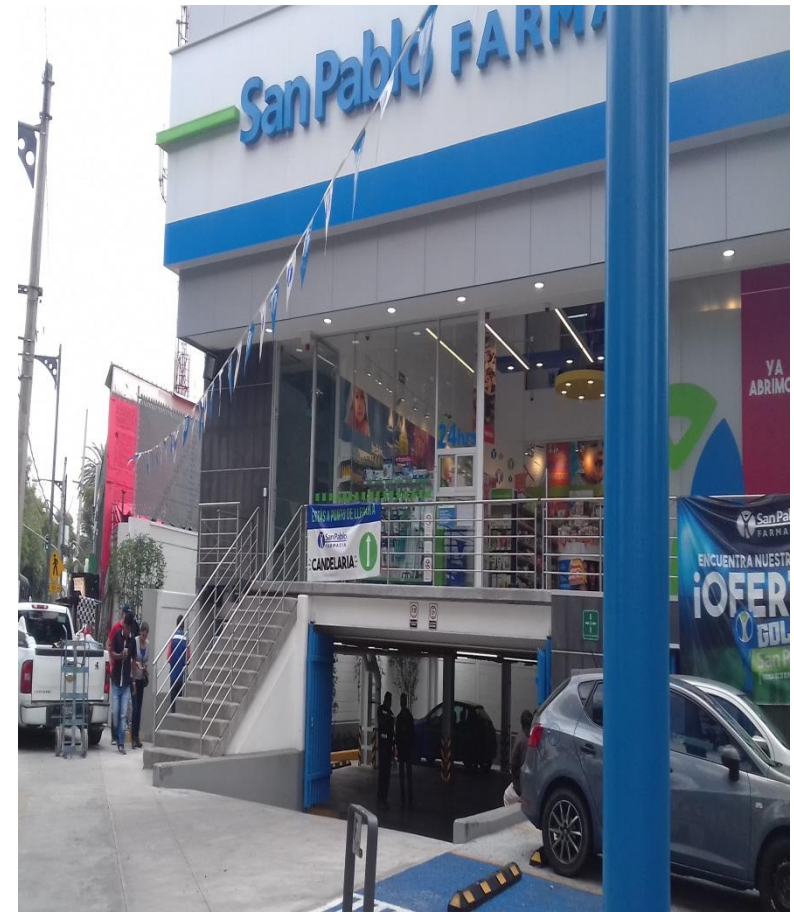


DIRECCIÓN DE INSTALACIÓN



Avenida División del Norte 3096
Ciudad Jardín 04370 Coyoacán,
CDMX México



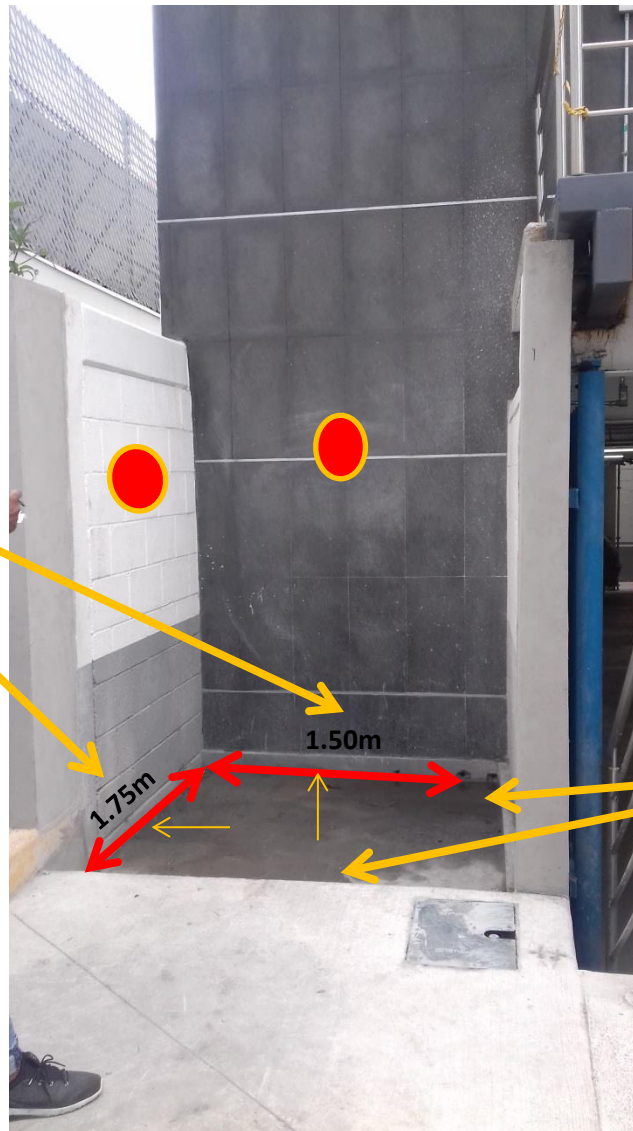
Centro de Carga a T220v para conectar Máquina de Soldar.

Trabes para anclaje, el cliente marcará la altura.

Foso.



La cabina deberá quedar “pegada” a los muros marcados, aunque esto conlleve una separación en planta baja y/o alta



Posible separación, el cliente colocará un postizo.



Centro de Carga para Elevador.

Ubicación de Control Eléctrico.

Ubicación de Unidad Hidráulica a paño de muro y debajo de control eléctrico.

Tubería para botoneras de llamado

Barreno de 3" para tubería eléctrica e hidráulica.



PLANTA BAJA

Botoneras empotradas.



PLANTA ALTA