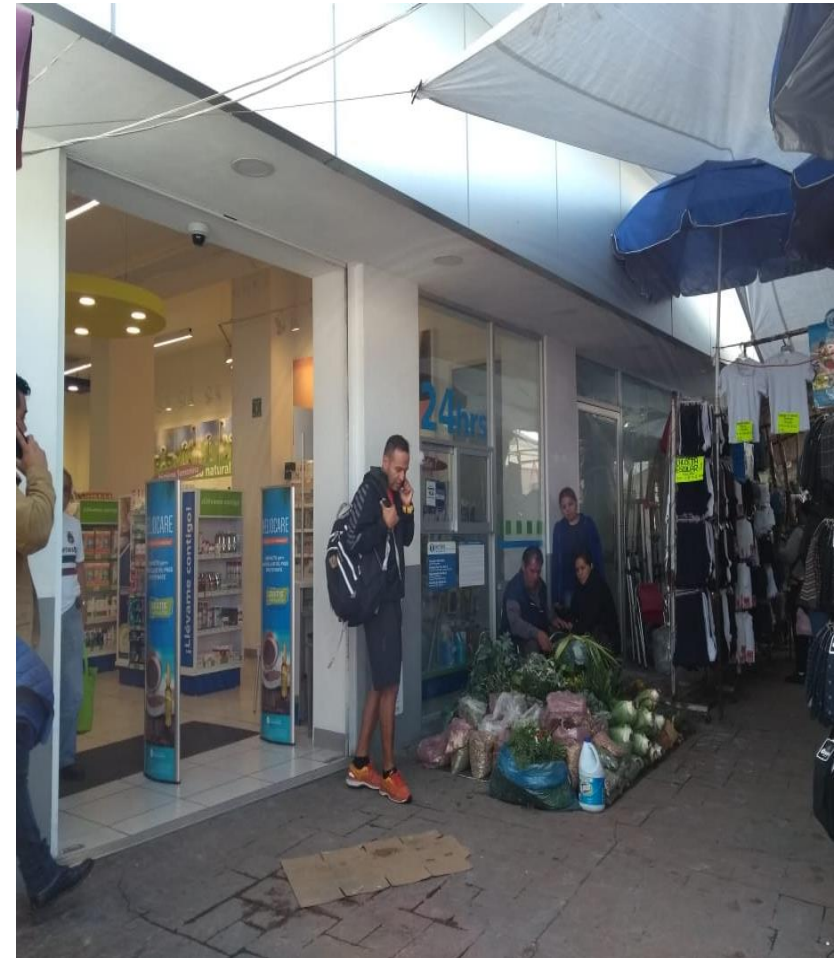


DIRECCIÓN DE INSTALACIÓN



FARMACIA SAN PABLO AZCAPOTZALCO.
Av. Azcapotzalco #661, Col. Centro,
Delegación Azcapotzalco, C.P. 02000, Ciudad
de México.

Botonera empotrada.



Tubería para cabina e interruptores.

Foso.

PLANTA BAJA

REPORTE FOTOGRÁFICO



PLANTA ALTA



Pasar tubería
hidráulica sobre PTR
(lecho superior).



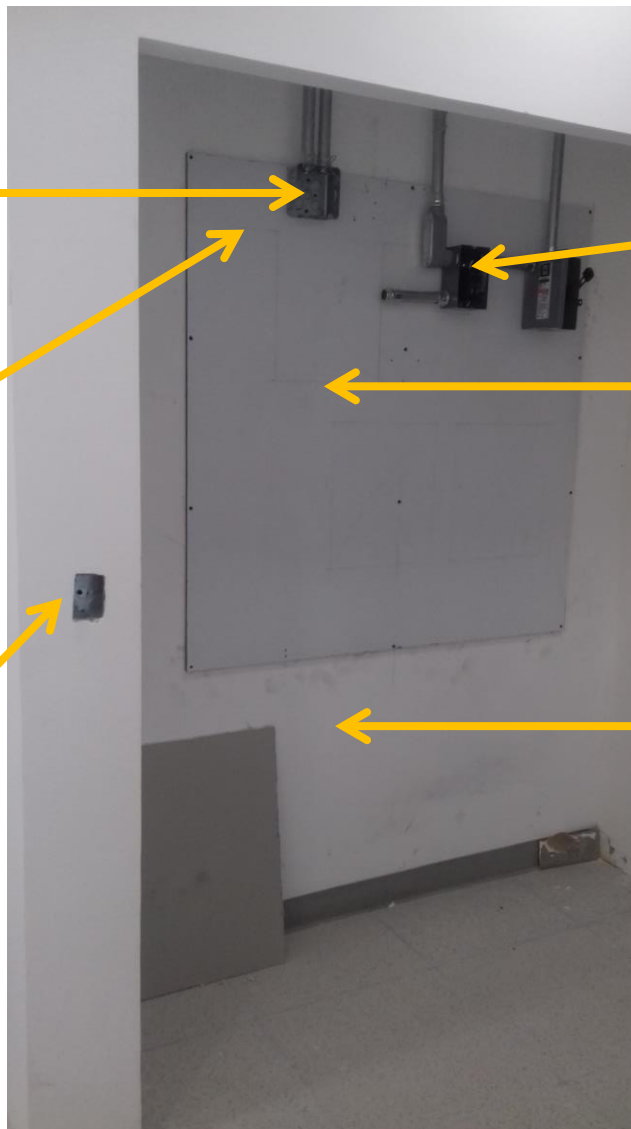
Barreno de 1" para tubería
hidráulica.

Fotografía capturada antes del término de las
preparaciones del cliente.

Tubería para botoneras de llamado.

Remate de tubería para cabina e interruptores.

Botonera empotrada.



Centro de Carga para Elevador.

Ubicación de Control Eléctrico.

Ubicación de Unidad Hidráulica a paño de muro y debajo de control eléctrico.

Fotografía capturada antes del término de las preparaciones del cliente.