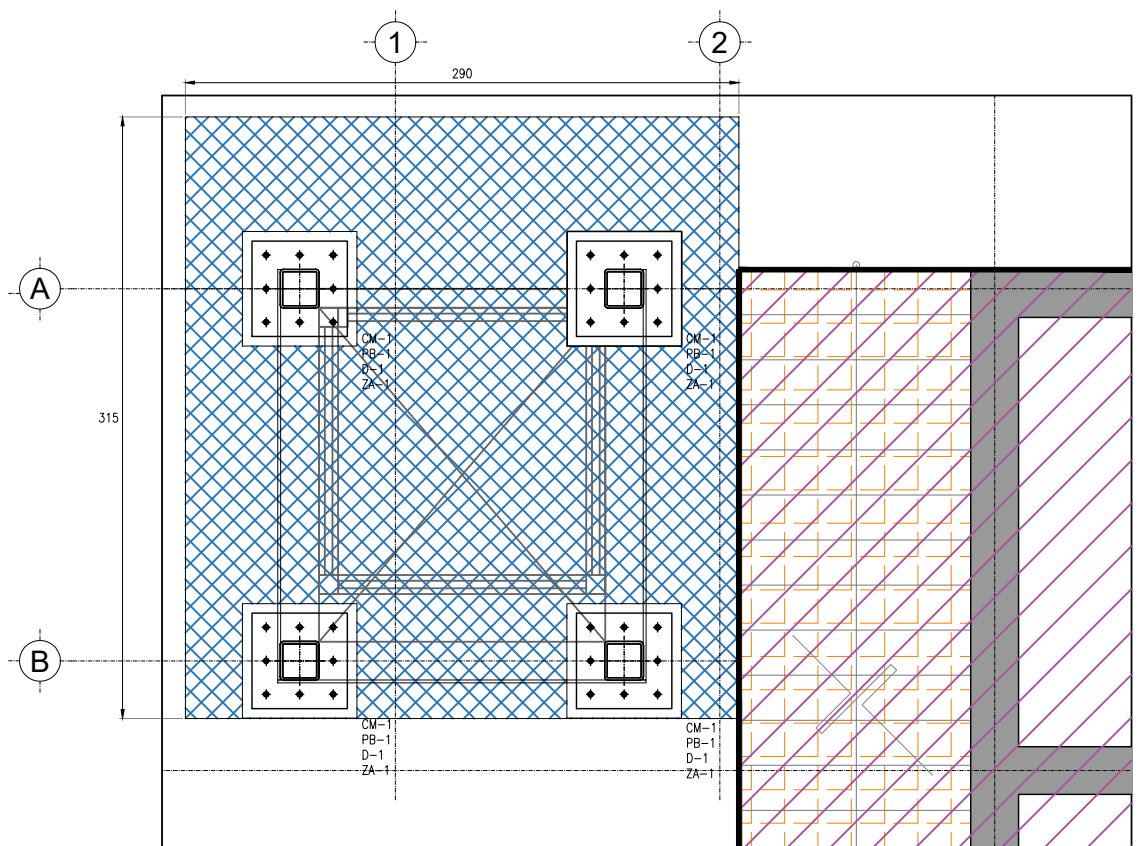
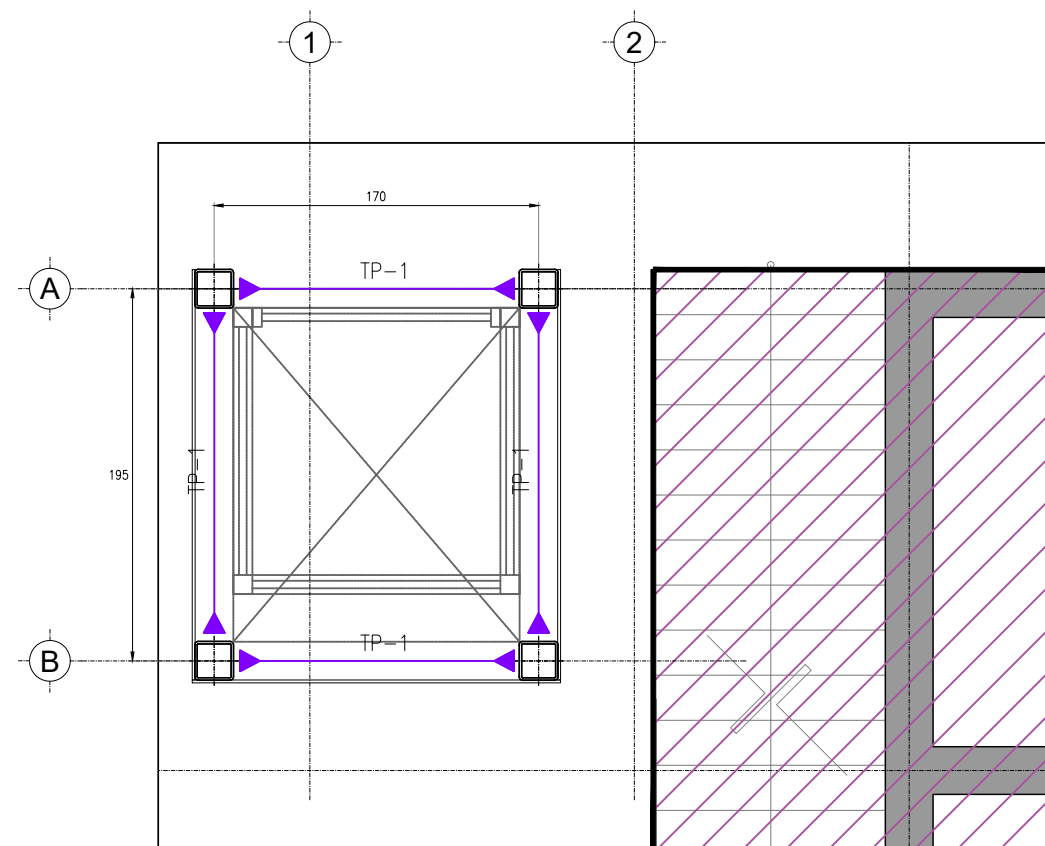


- NOTAS:
- ACOTACIONES Y NIVELES.
 - A. ACOTACIONES EN CENTÍMETROS.
 - B. REGISTRAR NIVELES Y ACOTACIONES DE PLANOS ARQUITECTÓNICOS.
 - MATERIALES:
 - C. SE USARÁ CONCRETO CON UNA RESISTENCIA DE $f'c = 300 \text{ kg/cm}^2$.
 - D. SE USARÁ ACERO DE REFUERZO CON UNA RESISTENCIA DE $F_y = 4200 \text{ kg/cm}^2$.
 - TRAZO Y ESCALAS.
 - E. NO SE TOMARÁN MEDIDAS A ESCALA DE ESTE PLANO.
 - F. SE DEBERÁ REALIZAR EL TRAZO SEGÚN PLANOS ARQUITECTÓNICOS.
 - TIEMPOS DE DESMOLDADO.
 - PARA CONCRETOS NORMALES:
 - 7 HORAS EN COSTADOS
 - 7 DÍAS EN FONDOS
 - PARA CONCRETOS DE RR:
 - 24 HORAS EN COSTADOS
 - 72 HORAS EN FONDOS
 - REFERENCIAS:
 - G. CONSULTAR ARMADOS DE TRABES EN PLANOS.
 - H. CONSULTAR CORTES Y DETALLES EN PLANOS.
 - NOTAS ADICIONALES:
 - I. CUALQUIER MODIFICACIÓN A LA INFORMACIÓN CONTENIDA EN ESTOS PLANOS REQUIERE AUTORIZACIÓN POR ESCRITA DEL CALCULISTA.
 - J. CUALQUIER PLANO CON MISMA SERIE Y FECHA POSTERIOR A LA INDICADA, INVALIDARÁ ESTE DOCUMENTO.
 - K. SI EXISTIERE ALGUNA DUDA EN LA INTERPRETACIÓN DE ESTE PLANO SE DEBERÁ CONSULTAR INMEDIATAMENTE CON EL CALCULISTA.
 - L. LA OMISIÓN O MODIFICACIÓN EN LA INFORMACIÓN DE ESTE PLANO INVALIDA LOS CÁLCULOS REPRESENTADOS EN EL MISMO.

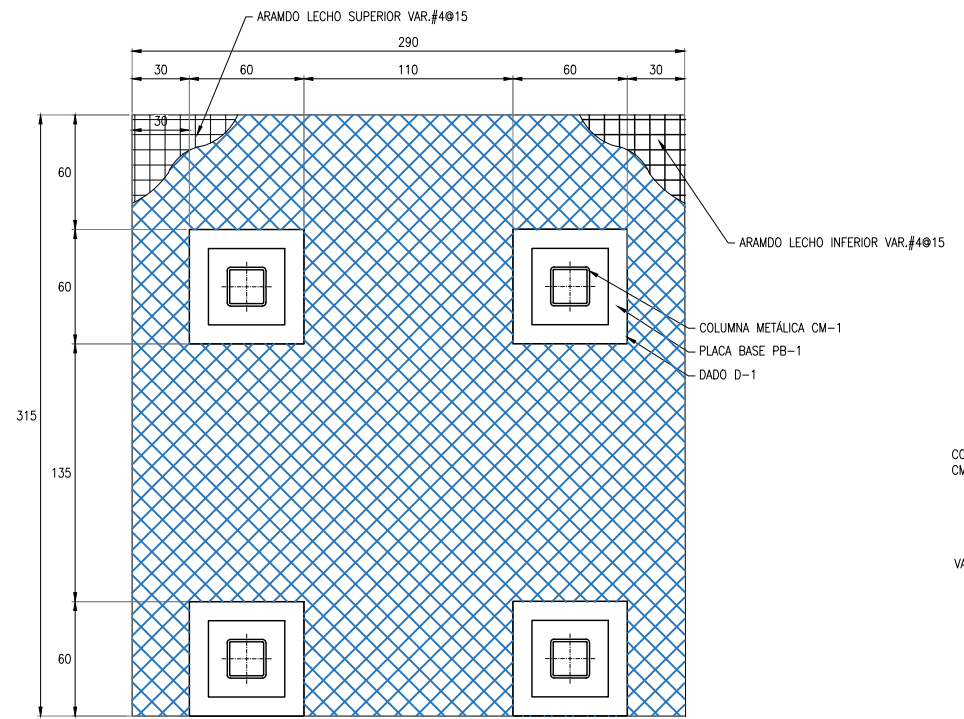
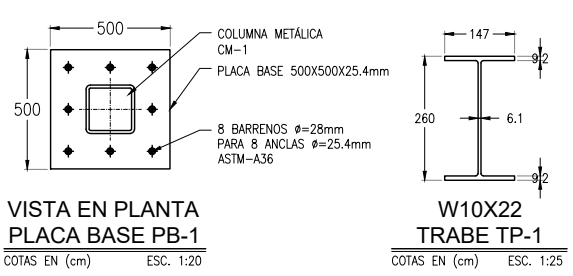
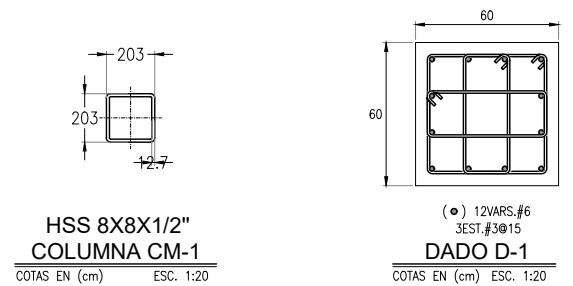


PLANTA DE CIMENTACIÓN ELEVADOR
COTAS EN (cm) ESC. 1:25

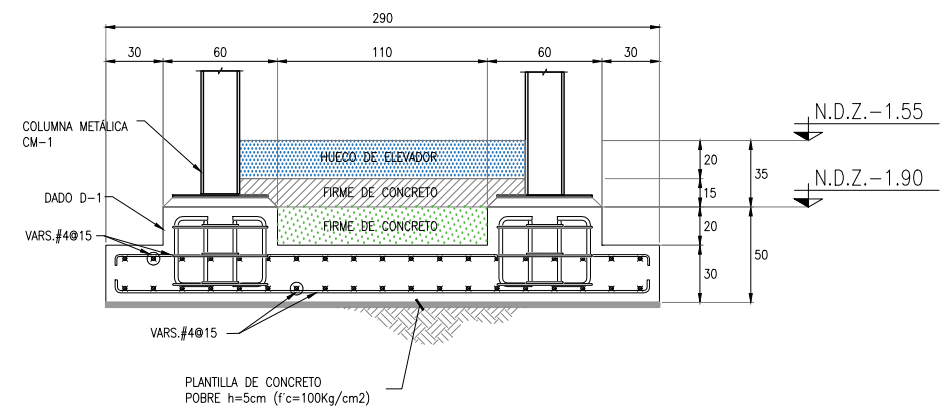


PLANTA DE ESTRUCTURAL ELEVADOR
COTAS EN (cm) ESC. 1:25

SIMBOLOGÍA	
	INDICA COLUMNA NO EST. - EXISTENTE
	INDICA CASTILLO
	INDICA CONSTRUCCIÓN EXISTENTE
	LIMITE DE SISTEMA DE PISO
	INDICA TRABE METALICA
	INDICA CONEXIÓN A MOMENTO
	INDICA CONEXIÓN A CORTANTE



VISTA EN PLANTA DETALLE DE ZAPATA AISLADA ZA-1
COTAS EN (cm) ESC. 1:25



VISTA EN ELEVACIÓN DETALLE DE ZAPATA AISLADA ZA-1
COTAS EN (cm) ESC. 1:25

REVISIONES:

NO.	FECHA	DESCRIPCIÓN
PRELIMINAR		

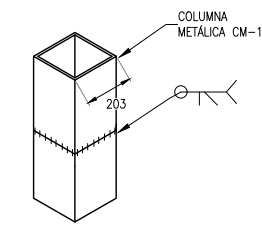
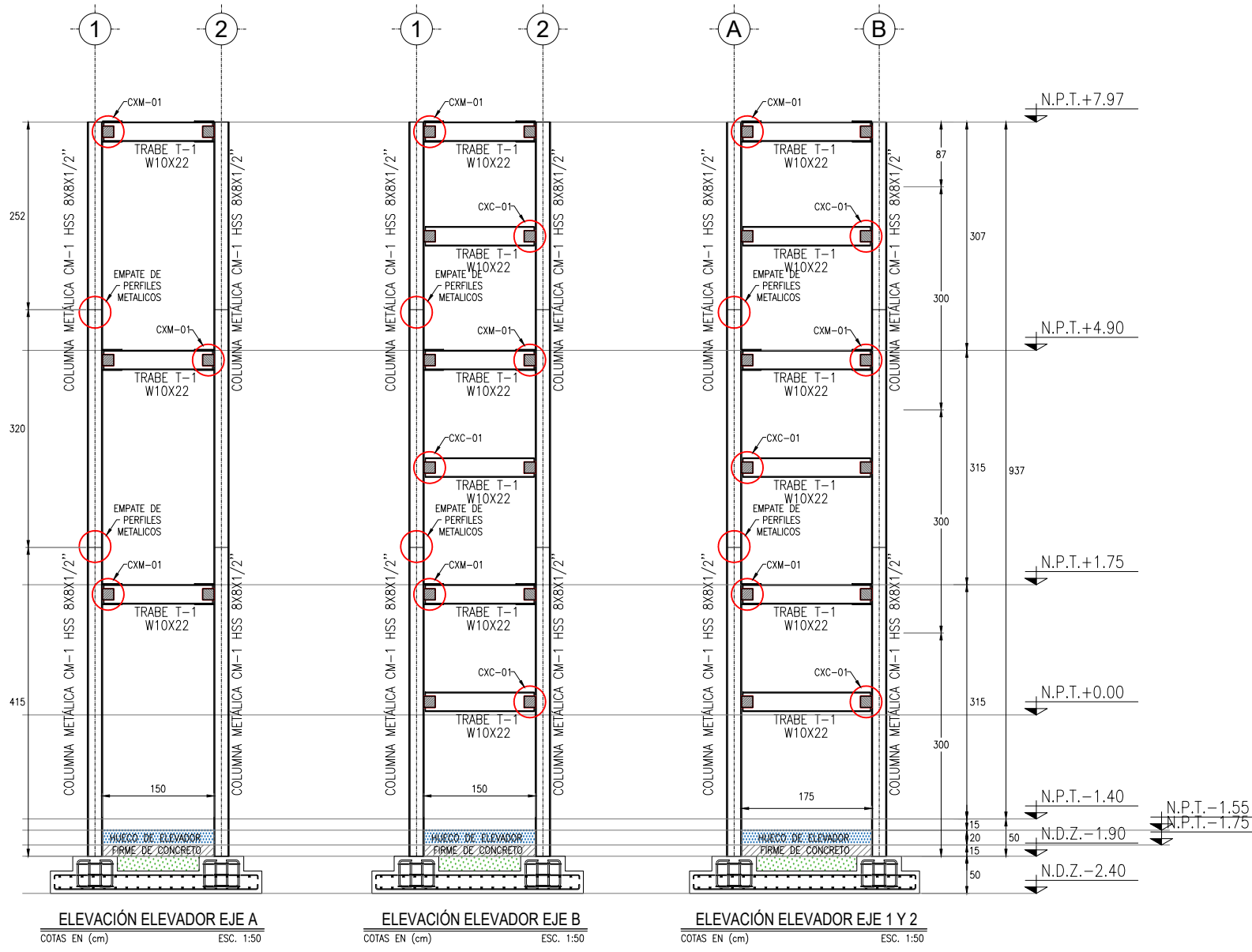
ELABORACIÓN DE PLANO:

NO.	FECHA	DESCRIPCIÓN

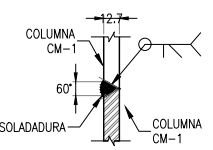
DESCRIPCIÓN DEL PLANO:

PLANTA Y DETALLES ELEVADOR

- NOTAS:
- ACOTACIONES Y NIVELES.
 - ACOTACIONES EN CENTIMETROS.
 - REGISTRAR NIVELES Y ACOTACIONES DE PLANOS ARQUITECTÓNICOS.
 - MATERIALES:
 - SE USARÁ CONCRETO CON UNA RESISTENCIA DE $f'c = 300 \text{ kg/cm}^2$.
 - SE USARÁ ACERO DE REFUERZO CON UNA RESISTENCIA DE $f_y = 4200 \text{ kg/cm}^2$.
 - TRAZO Y ESCALAS.
 - NO SE TOMARÁN MEDIDAS A ESCALA DE ESTE PLANO.
 - SE DEBERÁ REALIZAR EL TRAZO SEGÚN PLANOS ARQUITECTÓNICOS.
 - TIEMPOS DE DESCIMBRADO:
 - PARA CONCRETOS NORMALES:
 - 48 HORAS EN COSTADOS
 - 7 DÍAS EN FONDOS
 - PARA CONCRETOS DE RR:
 - 24 HORAS EN COSTADOS
 - 72 HORAS EN FONDOS
 - REFERENCIAS:
 - CONSULTAR ARMADOS DE TRABES EN PLANOS.
 - CONSULTAR CORTES Y DETALLES EN PLANOS.
 - NOTAS ADICIONALES:
 - CUALQUIER MODIFICACIÓN A LA INFORMACIÓN CONTENIDA EN ESTOS PLANOS REQUIERE AUTORIZACIÓN POR ESCRITA DEL CALCULISTA.
 - CUALQUIER PLANO CON MISMA SERIE Y FECHA POSTERIOR A LA INDICADA, INVALIDARÁ ESTE DOCUMENTO.
 - SI EXISTIERE ALGUNA DUDA EN LA INTERPRETACIÓN DE ESTE PLANO SE DEBERÁ CONSULTAR INMEDIATAMENTE CON EL CALCULISTA.
 - LA OMISIÓN O MODIFICACIÓN EN LA INFORMACIÓN DE ESTE PLANO INVALIDA LOS CÁLCULOS REPRESENTADOS EN EL MISMO.

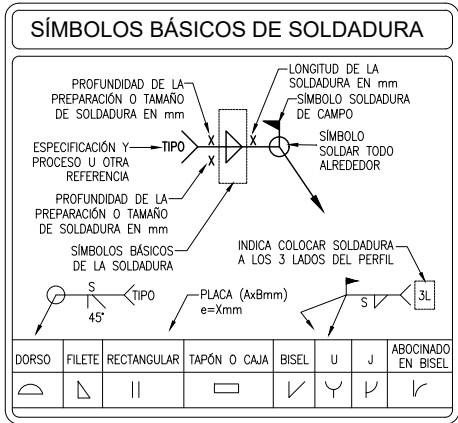


EMPATE DE PERFILES METÁLICOS
COTAS EN (cm) ESC. 1:20

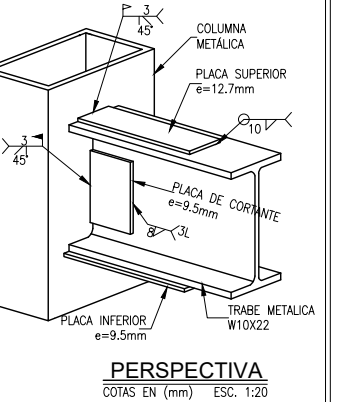
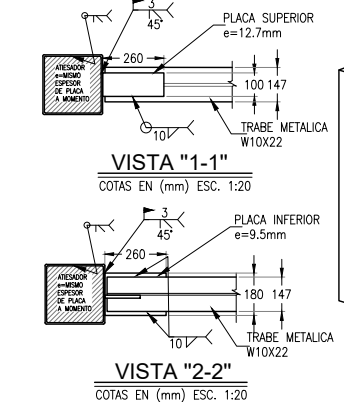
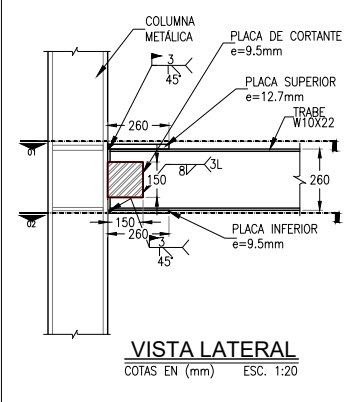
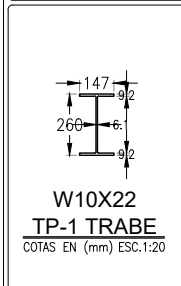


DETALLE DE SOLDADURA
COTAS EN (cm) ESC. 1:20

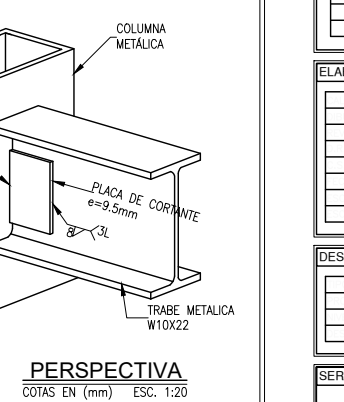
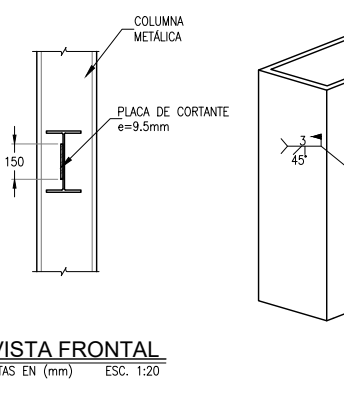
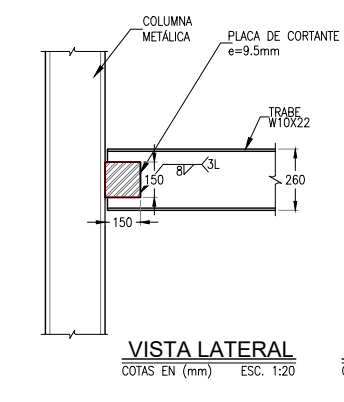
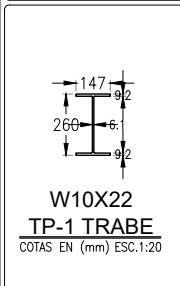
SE USARÁ ACERO ASTM-A-GR.50 PARA PLACAS Y PERFILES.
SE USARÁ SOLDADURA DE LA SERIE E-70-18.



CONEXIÓN CXM-01
CONEXIÓN TIPO DE W10X22 A COLUMNA METÁLICA CONEXIÓN A MOMENTO



CONEXIÓN CXC-01
CONEXIÓN TIPO DE W10X22 A COLUMNA METÁLICA CONEXIÓN A CORTANTE



REVISIONES:

ELABORACIÓN DE PLANO:

DESCRIPCIÓN DEL PLANO:

ELEVACIONES ELEVADOR

SERIE DE PLANO:

C-02'