



DIRECCION:
AUTOPISTA
MEXICO-QUERETARO
KM 175+494 COLONIA
EL SAUZ BAJO

TEL: 01 427 272 40 41

CONDICIONES DE ENVIO DEL EQUIPO

CABINA: DESARMADA

COLUMNAS: EN DOS PARTES

DIMENSIONES DE VANO:

COLOR DEL EQUIPO

CABINA: SILVER METALLIC

TIPO DE ALIMENTACION

MONOFÁSICA 110 VAC

TUBERIA: DELGADA

COMPLEMENTOS

- ACABADO DE LÁMINA PERFORADA
- TECHO DE ALUCOBOND
- CERROJO EN PUERTAS COMO ELEVADOR DE CARGA
- 08:00 A.M. A 06:00 P.M.

DESCRIPCION DEL EQUIPO:

ELEVADOR MONTAPLATOS

CARGA: 300 KG

RECORRIDO: 6.12 m

UNIDAD HIDRAULICA: 2HP

ESTACIONES: 2

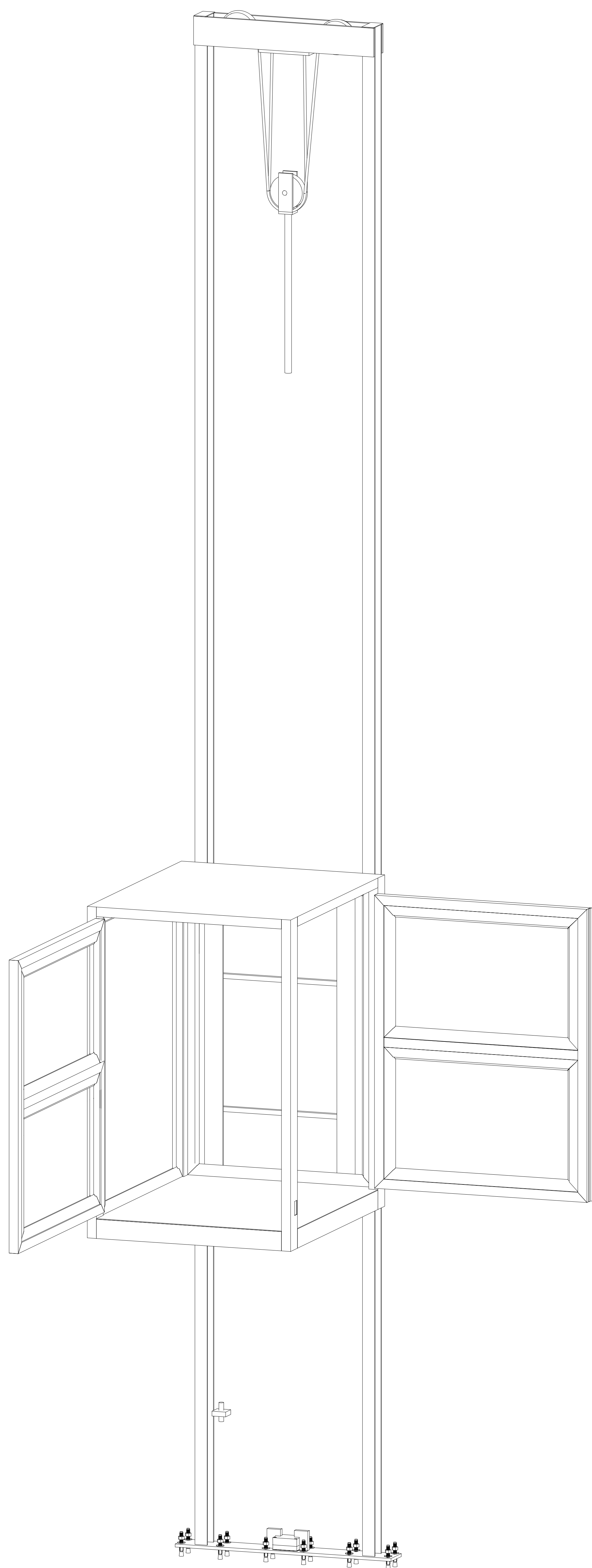
VENDEDOR: ARQ. SALVADOR SILVA

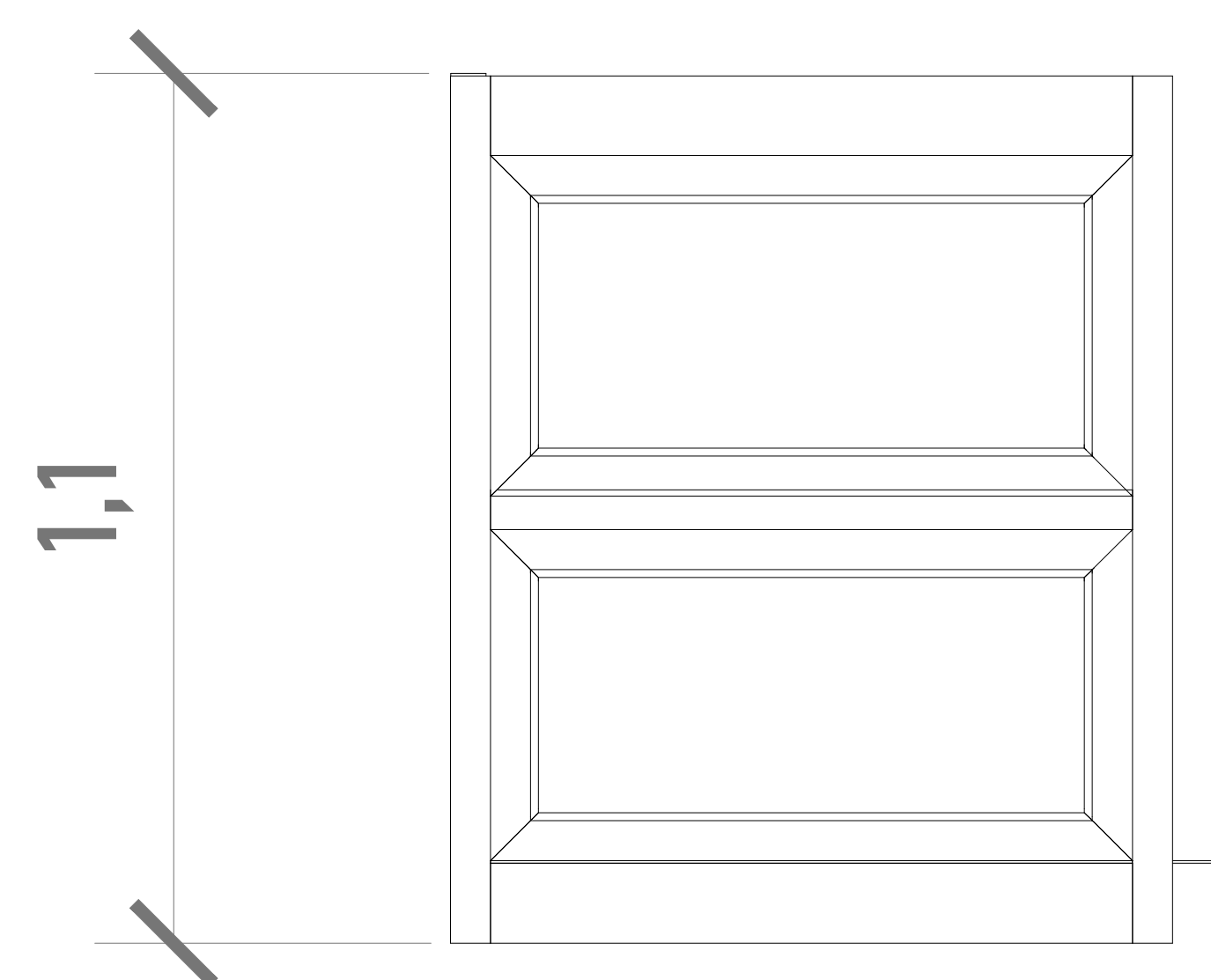
RAZON SOCIAL: LORENA LOMELI

NO. DE CLIENTE:

FECHA: 21/08/2024

FIRMA DE CONFORMIDAD DEL CLIENTE:

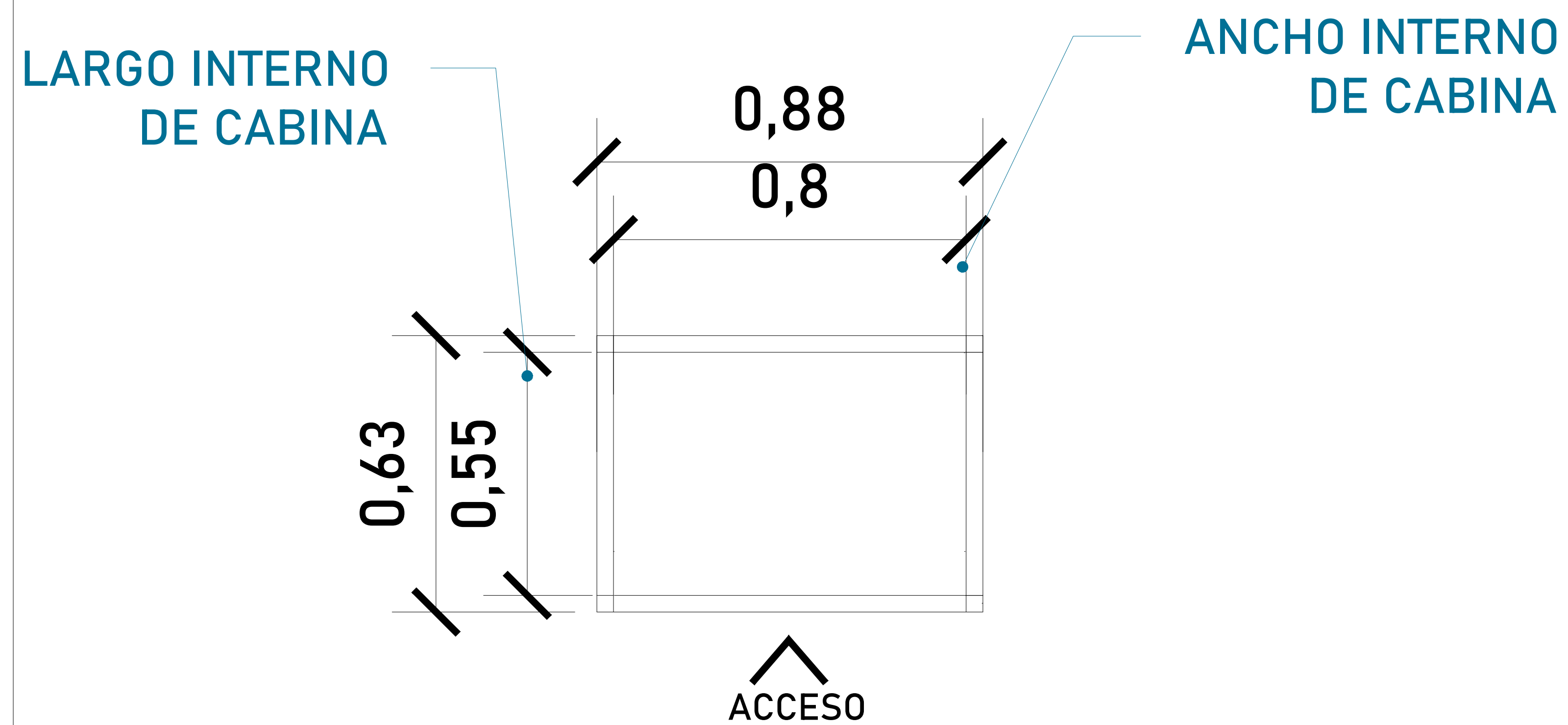
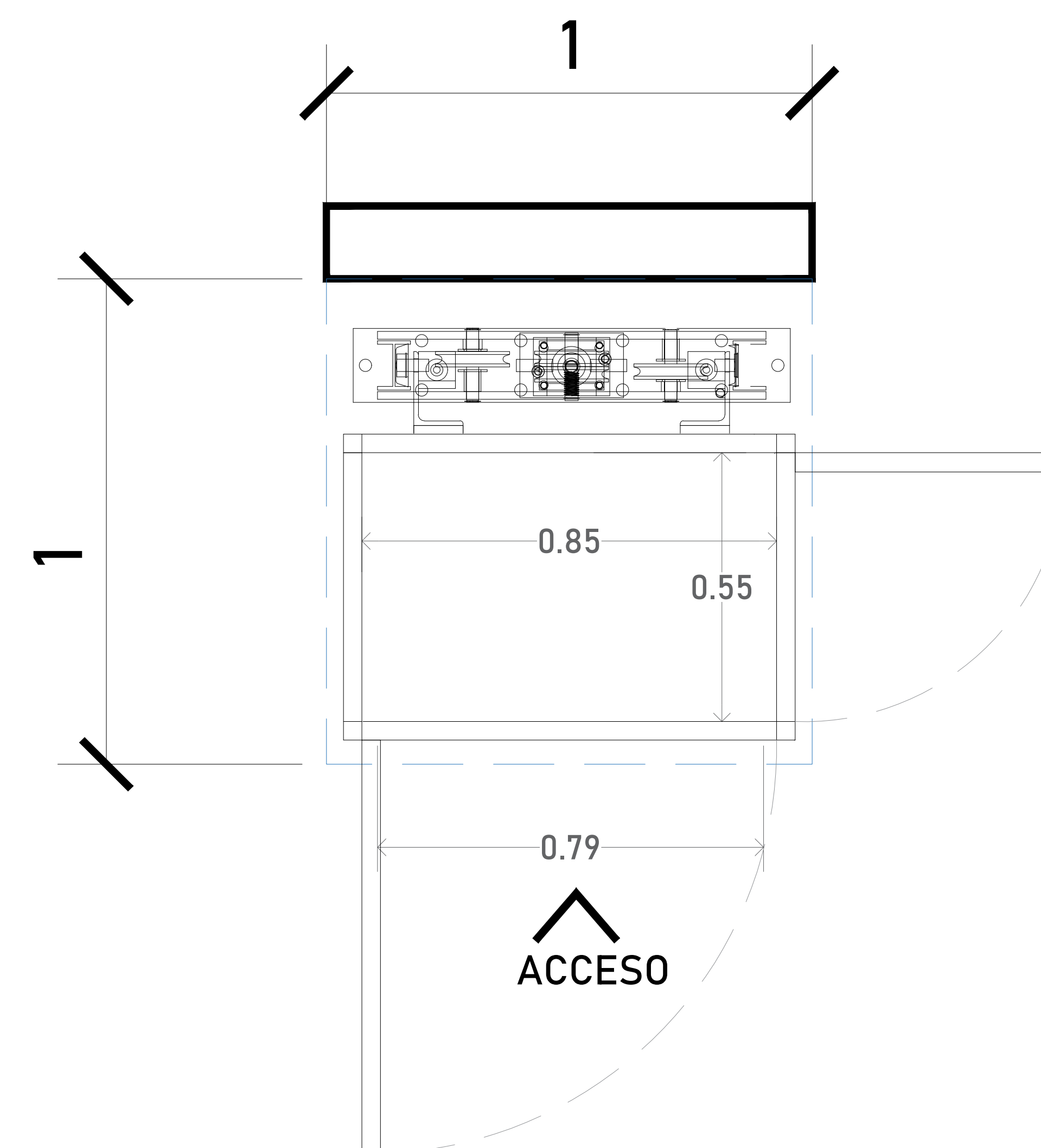
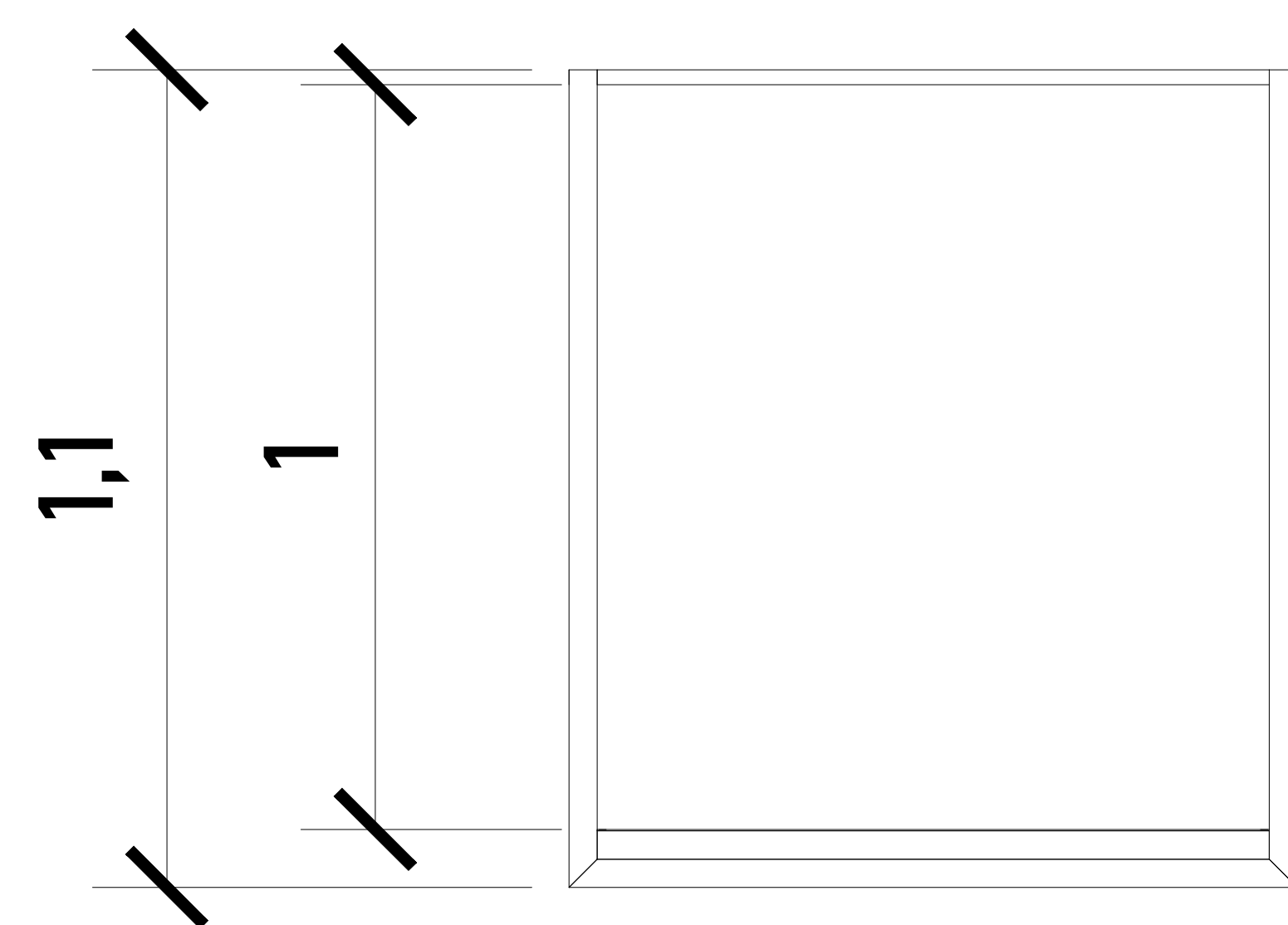




CABINA (VISTA EN FRONTAL)

ALTURAS DEL EQUIPO:

ALTURA CABINA	1.10 M
ALTURA INT. DE CABINA	1.00 M
ENTREPAÑO INFERIOR	0.31 M
ENTREPAÑO SUPERIOR	0.45 M

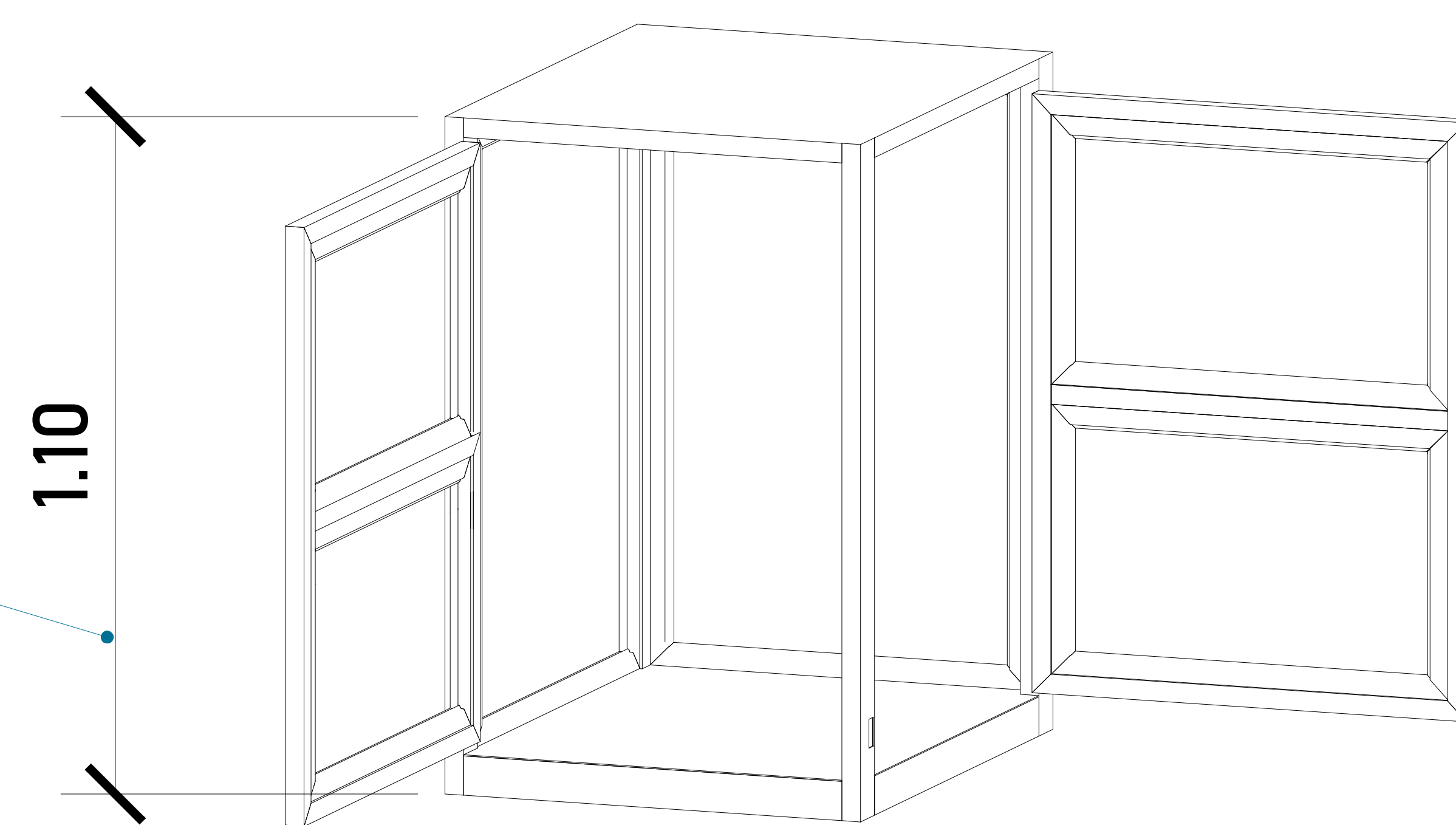


CABINA (VISTA EN PLANTA)

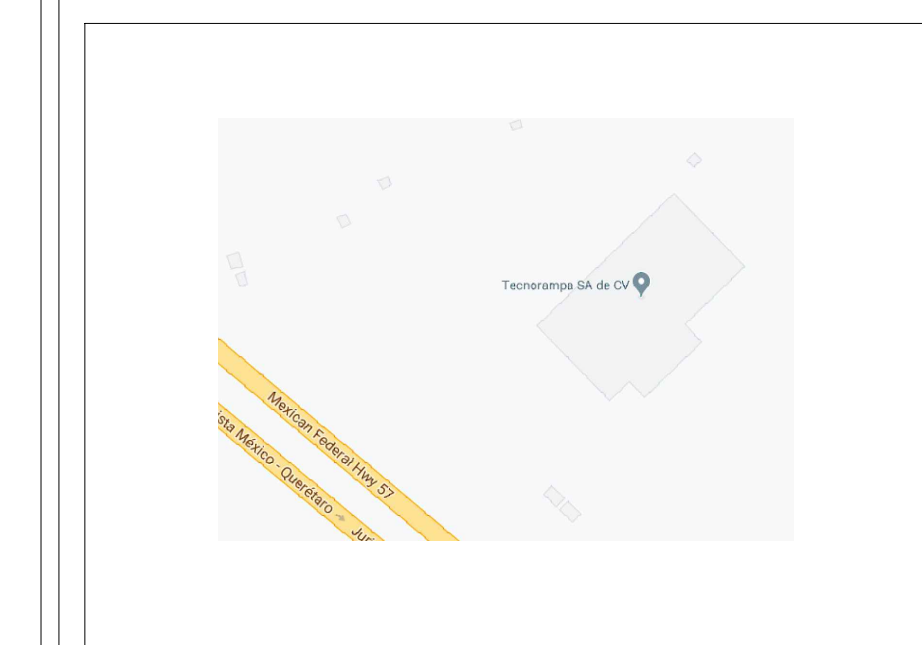
DIMENSIONES INTERIORES DEL EQUIPO:

ANCHO INT. DE CABINA	0.80 M
LARGO INT. DE CABINA	0.55 M

ALTURA TOTAL DE CABINA



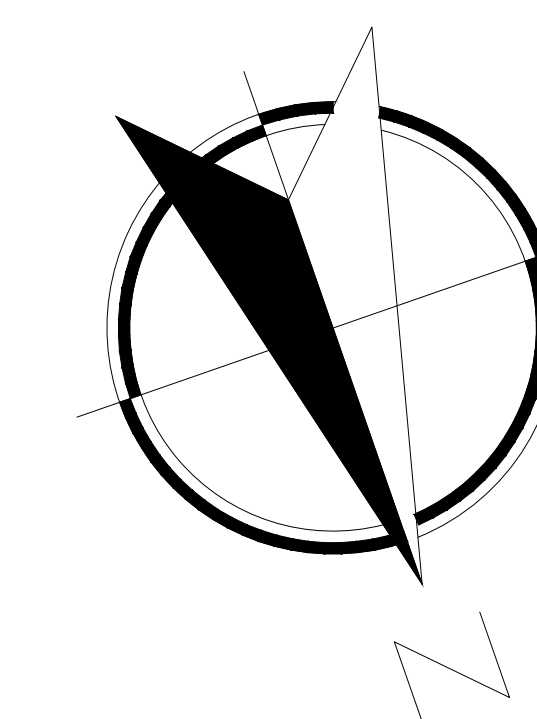
CROQUIS DE LOCALIZACIÓN:



UBICACION

Carretera Federal México-Querétaro

ORIENTACION:



NOTAS GENERALES

TABLA DE MODIFICACIONES:

NO.	DESCRIPCION	FECHA
0	GUIA MECANICA PRELIMINAR	21/08/2024

EMPRESA: **TecnoRampa**
SOLUCIONES EN ELEVADORES Y ESCALERAS

RAZÓN SOCIAL:
LORENA LOMELI

VOBO:

VENDEDOR:
ARQ. SALVADOR SILVA

FECHA: 21/08/2024

ELEVADOR:
MONTA PLATOS

PLANO:
DIMENSIONES DE EQUIPO

CLAVE:
A-3

Se pide que el área del elevador este nivelado y a plomo en cada una de sus estaciones.

