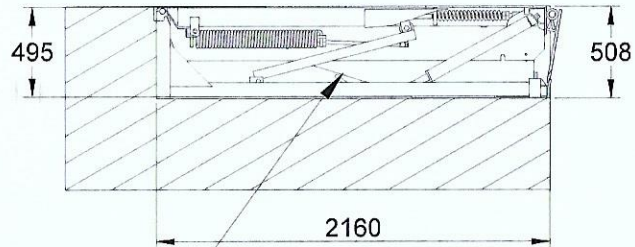
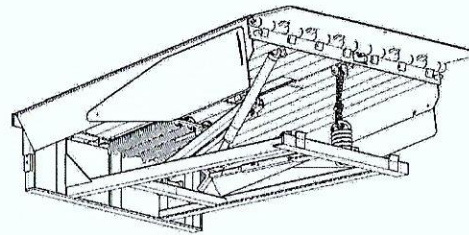


RAMPA NIVELADORA MECANICA

VISTA LATERAL



VISTA ISOMETRICO



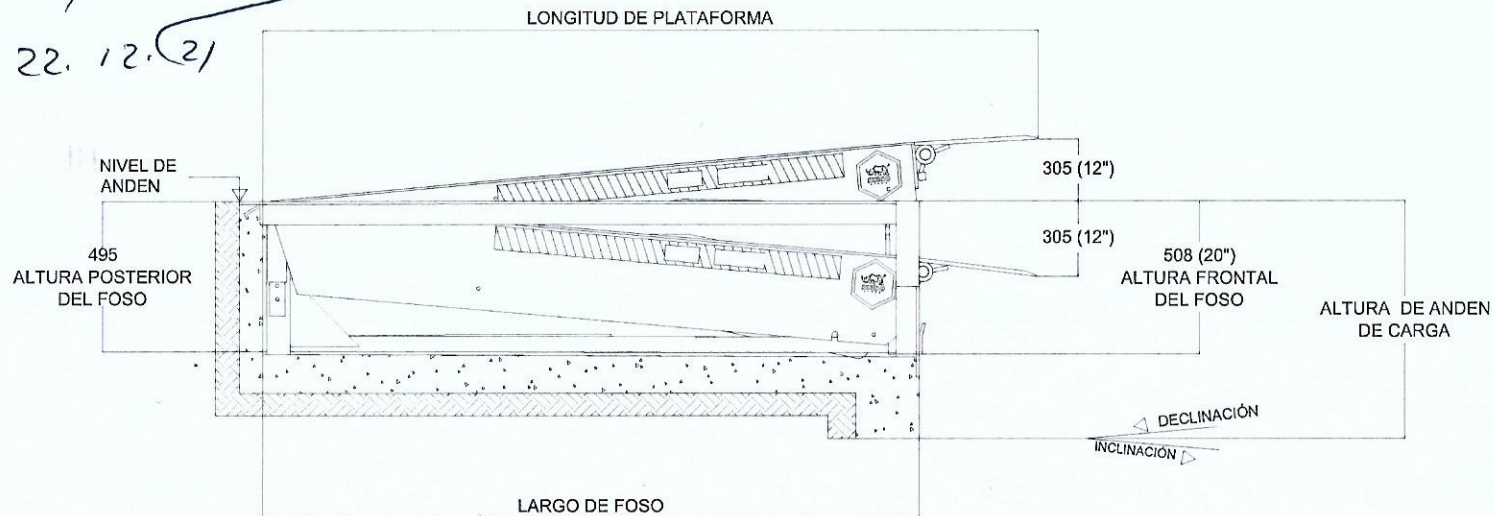
La ubicación del mecanismo es dentro del mismo foso donde se encuentra la rampa.

Favor de no instalar etiquetas

APC

22.12.21

VISTA LATERAL DETALLE



OBSERVACIONES EN EL EQUIPO

LABIO		
LARGO DE LABIO	ALTURA FRONTAL DEL FOSO	LONGITUD DE RAMPA TOTAL
16"	508 MM	2527 MM
20"	623 MM	2640 MM
25"	737 MM	2756 MM

LISTA DE PARTES

Item	Descripción	Qty
1	Mecanismo para labio	1
2	Mecanismo para plataforma	1
3	Baston de seguridad para plataforma	1
4	Freno	1

MODIFICACIONES

Rev.	Solicita	Descripción	Fecha
1	Ingeniería	Emisión para producción	04/07/2019
2			
3			
4			

Tabla 1 de Tolerancias:
 xxx ± 2mm
 xxx ± 2mm
 xx ± 1mm
 x ± 1mm
 L ± 1°
 ∅ xxx ± 2mm
 ∅ xxx ± 2mm
 ∅ xx ± 0,5mm
 ∅ x ± 0,2mm

OBSERVACIONES
 EN COTAS TOTALES NO SE PERMITEN SUMAS DE TOLERANCIA.

PESO:

Diseño:	Revisó:	Aprobó:	Fecha:
A. Gonzalez	G. Resendiz	G. Resendiz	04/07/2019

Unidad dimensional	Tolerancias Geométricas	Norma dibujo	Proyección
Milímetros	Referencia Tabla 1 de Tolerancias		

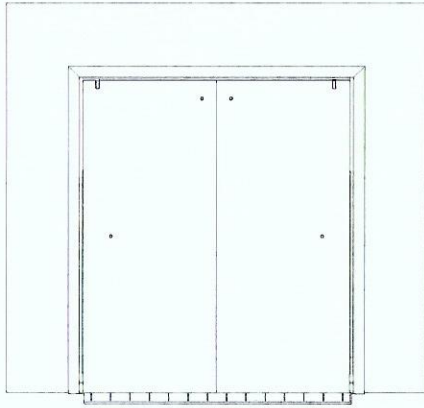
Nombre del equipo: NIVELADORA DE ANDEN MECANICA

Capacidad: NIVELADORA PARA 30,000 LB

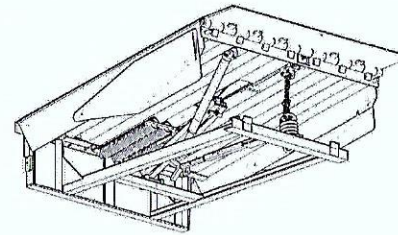
Tecnorampa

RAMPA NIVELADORA MECANICA

VISTA SUPERIOR



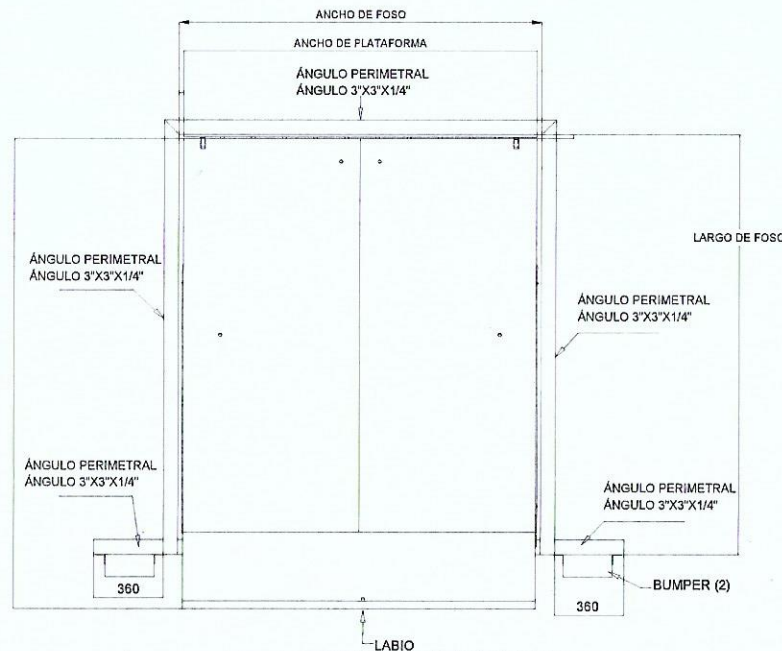
VISTA ISOMETRICO



DETALLES DE INSTALACION

MODELO (Tamaño Nominal)		DIMENSIONES DE PLATAFORMA				ESPECIFICACIONES DE FOSO				ALTURA DE ANDEN DE CARGA
		ANCHO		LONGITUD		ANCHO		LONGITUD		ALTURA
mm	Ft (pies)	mm	pulg.	mm	pulg.	mm	pulg.	mm	pulg.	mm
1829x2438	6'x 8'	1829	72"	2527	99 1/2"	1880	74"	2165	85 1/4"	1200

VISTA SUPERIOR DETALLE



ANGULO PERIMETRAL DE 3 X 3 X 1/4
(MATERIAL NO SUMINISTRADO POR TECNORAMPA)

OBSERVACIONES EN EL EQUIPO

LISTA DE PARTES

Item	Descripción	Qty
1		
2		
3		

MODIFICACIONES

Rev.	Solicita	Descripción	Fecha
1	Ingeniería	Emisión para producción	04/07/2019
2			
3			
4			

Tabla 1 de Tolerancias:
 xxx ± 2mm
 xxx ± 2mm
 xx ± 1mm
 x ± 1mm
 L ± 1°
 ∅ xxxx ± 2mm
 ∅ xxx ± 2mm
 ∅ xx ± 0,5mm
 ∅ x ± 0,2mm

OBSERVACIONES
 EN COTAS TOTALES NO SE PERMITEN SUMAS DE TOLERANCIA.

PESO:

Diseño:	Revisó:	Aprobó:	Fecha:
A. Gonzalez	G. Resendiz	G. Resendiz	04/07/2019

Unidad dimensional	Tolerancias Geométricas	Norma dibujo	Proyección
Milímetros	Referencia Tabla 1 de Tolerancias		

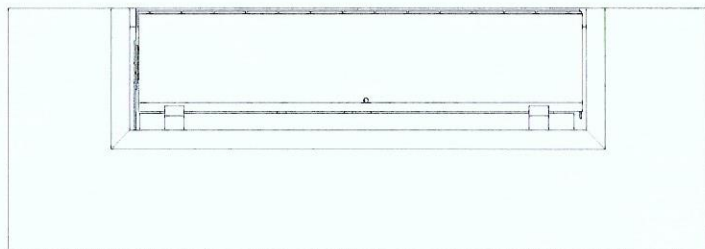
Nombre del equipo: NIVELADORA DE ANDEN MECANICA

Capacidad: NIVELADORA PARA 30,000 LB

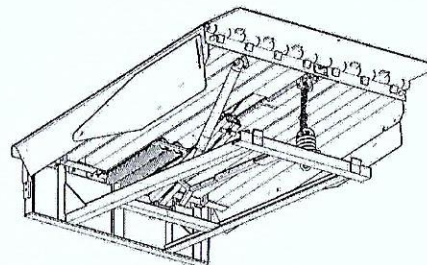
Tecnorampa

RAMPA NIVELADORA MECANICA

VISTA FRONTAL



VISTA ISOMETRICO

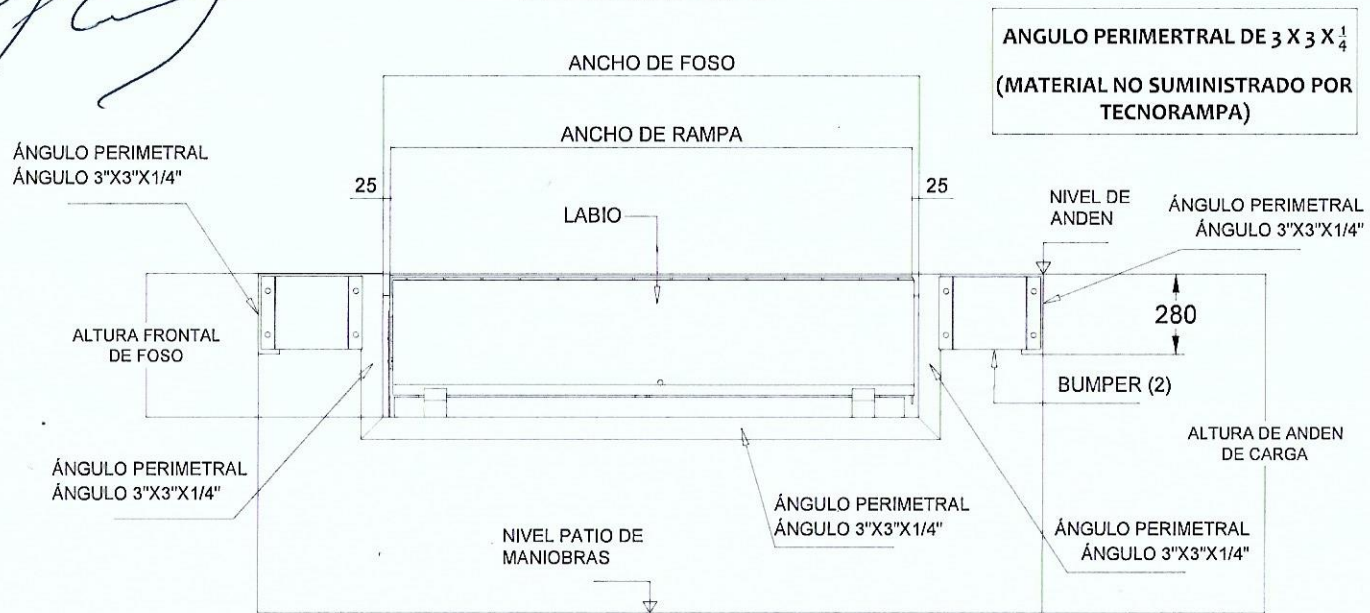


DETALLES DE INSTALACION

MODELO (Tamaño Nominal)		DIMENSIONES DE PLATAFORMA				ESPECIFICACIONES DE FOSO				ALTURA DE ANDEN DE CARGA
		ANCHO		LONGITUD		ANCHO		LONGITUD		ALTURA
mm	ft (pies)	mm	pulg.	mm	pulg.	mm	pulg.	mm	pulg.	mm
1829x2438	6' x 8'	1829	72"	2527	99 1/2"	1880	74"	2165	85 1/4"	1200

VISTA FRONTAL DETALLE

R. Plas



Item	Descripción	Qty
1		
2		
3		

Rev.	Solicita	Descripción	Fecha
1	Ingeniería	Emisión para producción	04/07/2019
2			
3			
4			

Rev.	Solicita	Descripción	Fecha
1	Ingeniería	Emisión para producción	04/07/2019
2			
3			
4			

Tabla 1 de Tolerancias:		OBSERVACIONES	
xxxx ± 2mm	EN COTAS TOTALES NO SE PERMITEN SUMAS DE TOLERANCIA.		
xxx ± 2mm			
xx ± 1mm			
x ± 1mm			
∠ ± 1°			
∅ xxx ± 2mm			
∅ xxx ± 2mm			
∅ xx ± 0.5mm			
x ± 0.2mm			
PESO:			

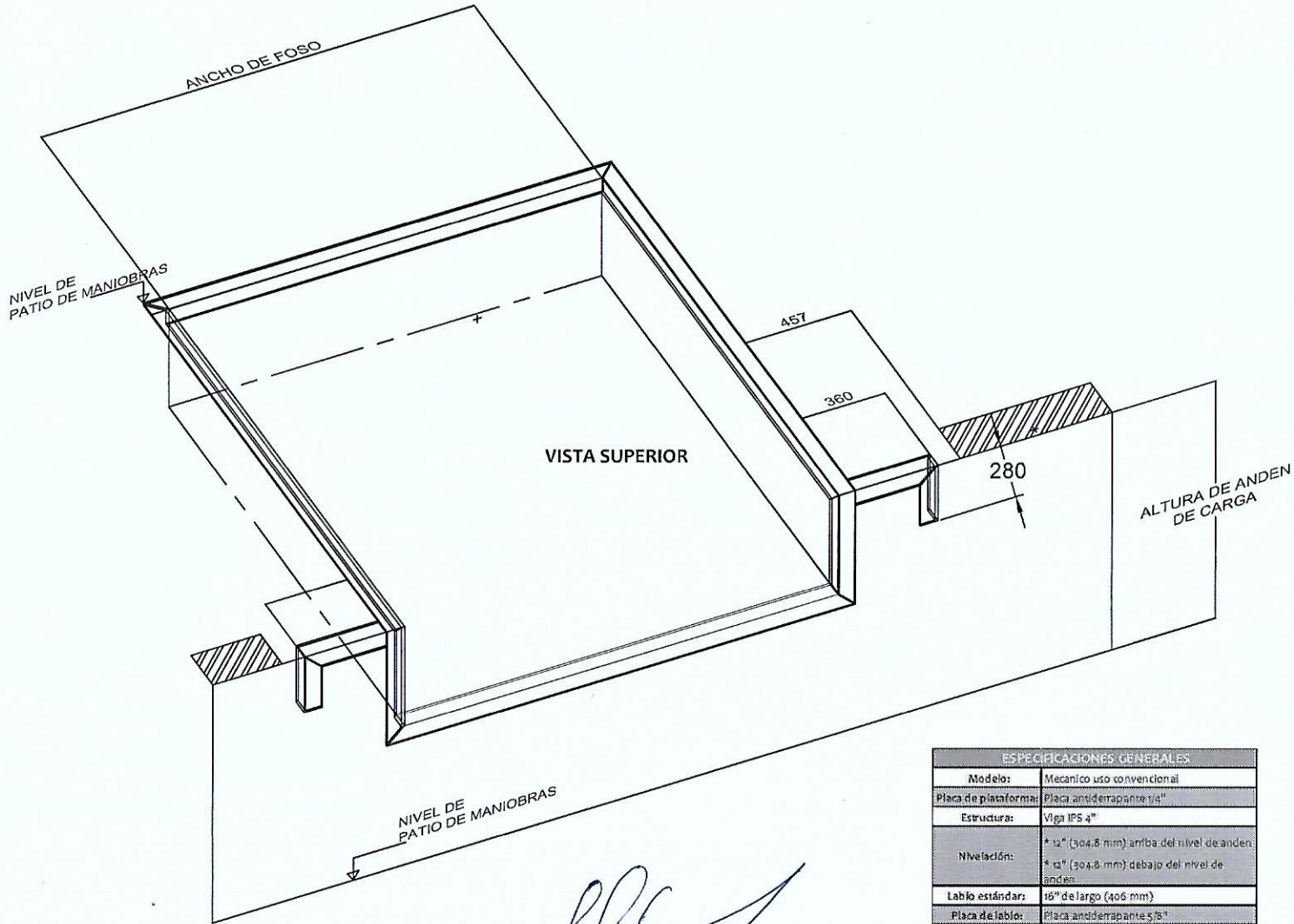
Diseño:	Revisó:	Aprobó:	Fecha:
A. Gonzalez	G. Resendiz	G. Resendiz	04/07/2019

Unidad dimensional	Tolerancias Geométricas	Norma dibujo	Proyección
Milímetros	Referencia Tabla n de Tolerancias		

Nombre del equipo:	NIVELADORA DE ANDEN MECANICA
Capacidad:	NIVELADORA PARA 30,000 LB

RAMPA NIVELADORA MECANICA

VISTA ISOMETRICO PREPARACIÓN PARA INSTALAR NIVELADORA



OBSERVACIONES EN EL EQUIPO

LISTA DE PARTES		
Item	Descripción	Qty
1		
2		
3		

MODIFICACIONES			
Rev.	Solicita	Descripción	Fecha
1	Ingeniería	Emisión para producción	04/07/2019
2			
3			
4			

Tabla 1 de Tolerancias:
 XXXX ± 2mm
 XXX ± 2mm
 XX ± 1mm
 X ± 1mm
 L ± 1°
 Ø XXXX ± 2mm
 Ø XXX ± 2mm
 Ø XX ± 0,5mm
 Ø X ± 0,2mm

OBSERVACIONES
 EN COTAS TOTALES NO SE PERMITEN SUMAS DE TOLERANCIA.

PESO:

ESPECIFICACIONES GENERALES	
Modelo:	Mecanico uso convencional
Placa de plataforma:	Placa antiderrapante 1/4"
Estructura:	Viga IPS 4"
Nivelación:	* 12" (304.8 mm) arriba del nivel de andén. * 12" (304.8 mm) debajo del nivel de andén.
Labio estándar:	16" de largo (406 mm)
Placa de labio:	Placa antiderrapante 5/8"
Seguridad:	* Barra para sostener plataforma (mantenimiento) * Guardas laterales (protectores de ples)
Capacidad de carga:	Dinámico 30,000 lb (13,607 kg)
Acabado:	Pintura electroestática gris plomo/rojo

Diseño:	Revisó:	Aprobó:	Fecha:
A. Gonzalez	G. Resendiz	G. Resendiz	04/07/2019

Unidad dimensional	Tolerancias Geométricas	Norma dibujo	Proyección
Milímetros	Referencia Tabla de Tolerancias		

Nombre del equipo:	NIVELADORA DE ANDEN MECANICA
Capacidad:	NIVELADORA PARA 30,000 LB